

รายงานผลการบริหารและพัฒนาทรัพยากรบุคคล ประจำปีงบประมาณ พ.ศ. ๒๕๖๘
ของเทศบาลเมืองบ้านเป็ด อำเภอเมืองขอนแก่น จังหวัดขอนแก่น

ส่วนที่ ๑ ผลการดำเนินงานโครงการตามยุทธศาสตร์

ยุทธศาสตร์ที่ ๑ ยุทธศาสตร์ด้านการบริหารทรัพยากรบุคคล

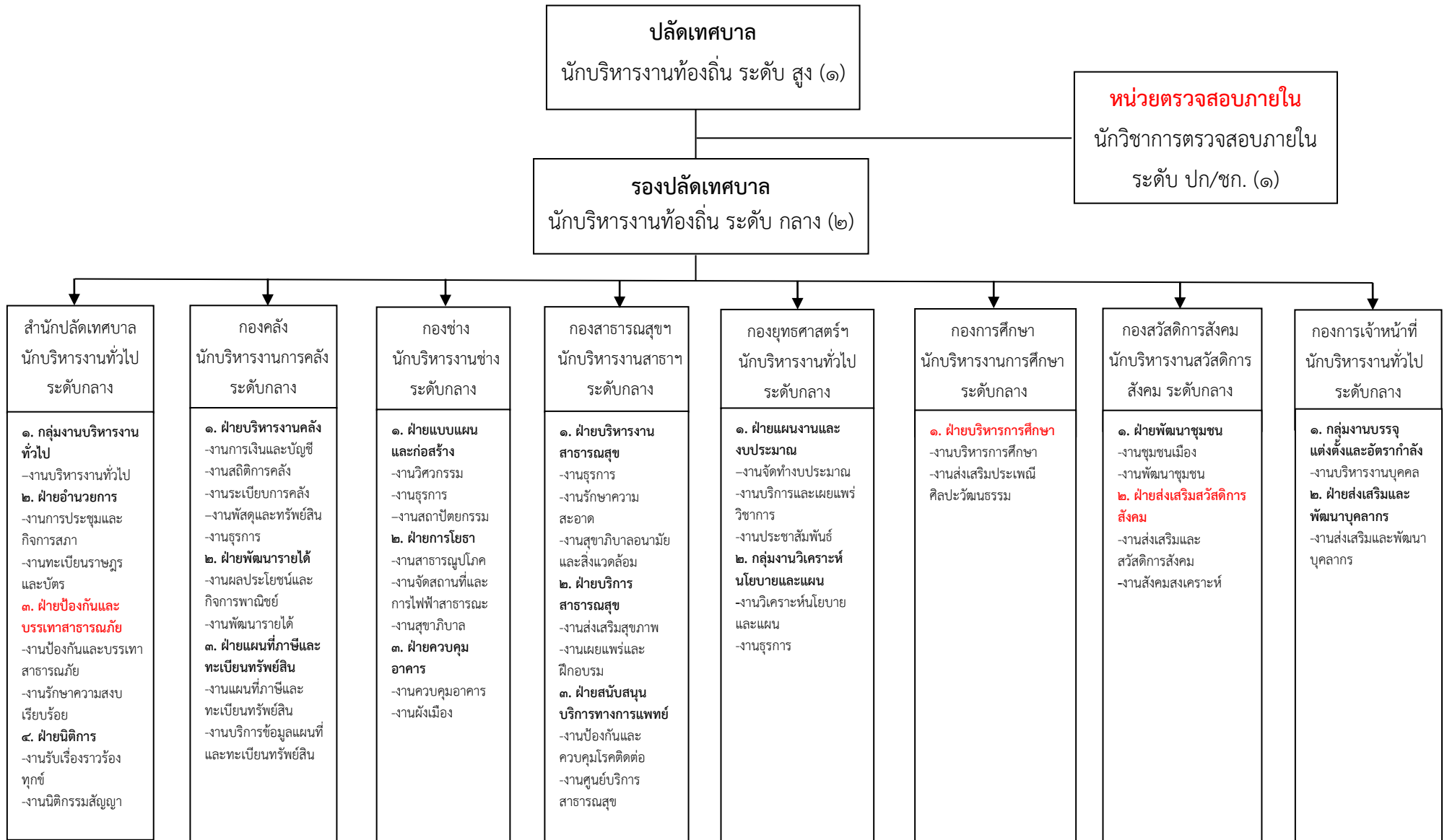
ประเด็นที่ ๑ การบริหารทรัพยากรบุคคล

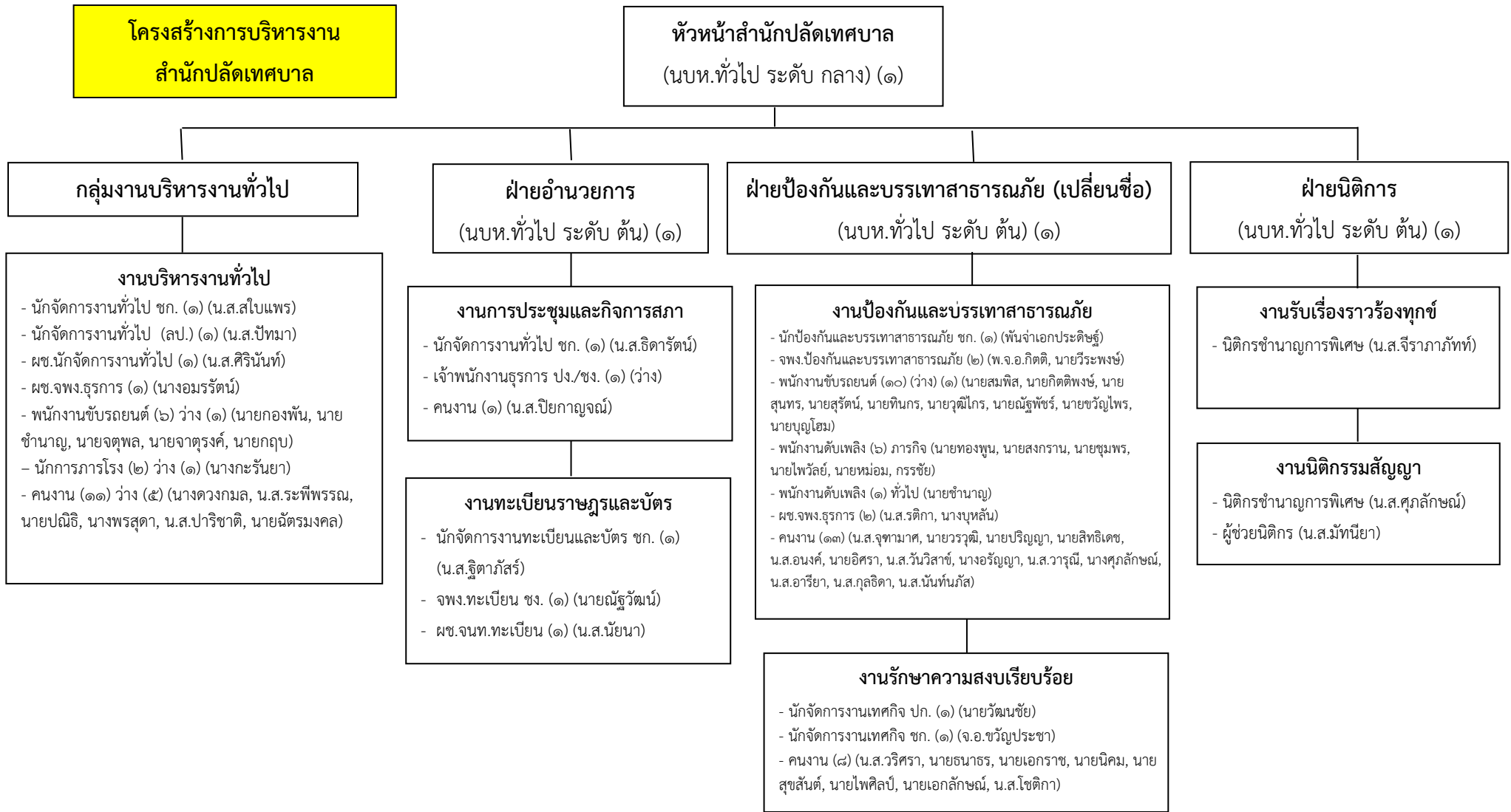
เป้าประสงค์ กระบวนการบริหารทรัพยากรบุคคลที่มีประสิทธิภาพ

ตัวชี้วัด การบริหารกำลังคนคุณภาพตามสายงานให้สอดคล้องกับโครงสร้างขององค์กร

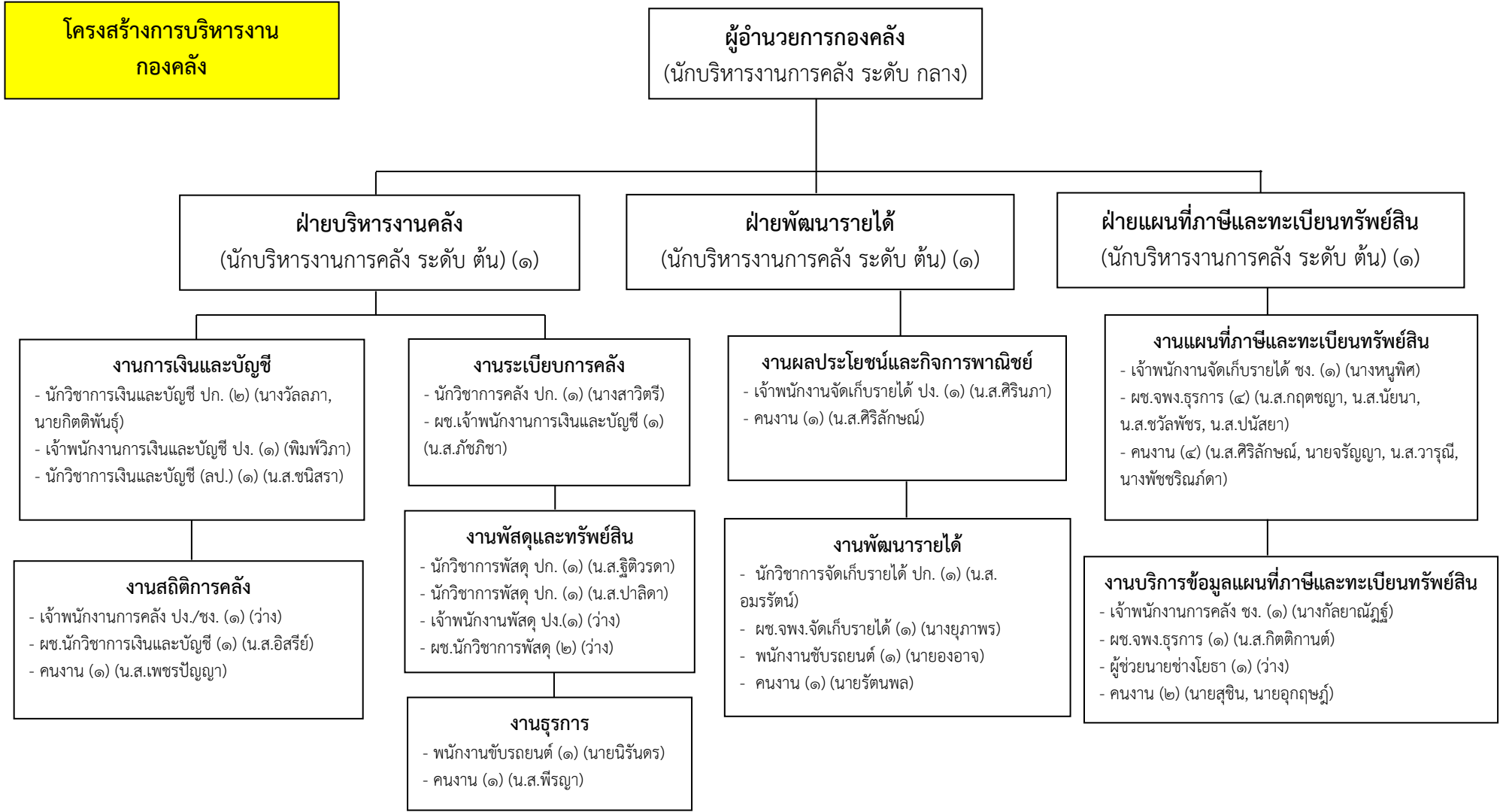
ที่	รายการ/กิจกรรม	ความก้าวหน้า (ร้อยละ) แผน/ผล	ผลการดำเนินงาน	ระยะเวลาในการดำเนินงาน		งบประมาณที่ ได้รับการ จัดสรร (บาท)	เบิกจ่าย	คงเหลือ	หน่วย ดำเนินการ	หมายเหตุ
๑	การจัดทำแผนอัตรากำลัง ๓ ปี เพื่อให้เทศบาลมีโครงสร้างการแบ่งงานและระบบงานที่เหมาะสมไม่ซ้ำซ้อนรวมถึงการกำหนดประเภทตำแหน่งสายงาน การจัดอัตรากำลังโครงสร้างส่วนราชการให้เหมาะสมกับภารกิจอำนาจหน้าที่ของเทศบาลโดยได้มีการปรับปรุงแผนอัตรากำลัง ๓ ปี และมีการดำเนินการสรรหาพนักงานเทศบาลและพนักงานจ้างตามแผนอัตรากำลัง ๓ ปี ได้แก่ การบรรจุแต่งตั้ง การรับโอน การรับสมัครพนักงานจ้าง	๑๐๐/๑๐๐	ดำเนินการจัดทำแผนอัตรากำลัง ๓ ปี ประจำปีงบประมาณ พ.ศ. ๒๕๖๗ - ๒๕๖๙ ของเทศบาลเมืองบ้านเป็ดให้เหมาะสมเพื่อใช้เป็นแนวทางในการวางแผนการบริหารทรัพยากรของเทศบาลเมืองบ้านเป็ด	๑ ต.ค. ๒๕๖๖	๓๐ ก.ย. ๒๕๖๗	ไม่ใช้ งบประมาณ	-	-	-	-
๒	- ประกาศเทศบาลเมืองบ้านเป็ด เรื่อง หลักเกณฑ์และวิธีการประเมินผลการปฏิบัติงานของพนักงานเทศบาลและลูกจ้างประจำ ประจำปีงบประมาณ ๒๕๖๘	๑๐๐/๑๐๐	ดำเนินการแผนอัตรากำลัง ๓ ปี ประจำปีงบประมาณ พ.ศ. ๒๕๖๗ - ๒๕๖๙ ของเทศบาลเมืองบ้านเป็ดให้เหมาะสมกับข้อเท็จจริงในปี จ จ บ น เพื่อ ส ร ้างความก้าวหน้าในอาชีพ	๑ ต.ค. ๒๕๖๗	๓๐ ก.ย. ๒๕๖๘	ไม่ใช้ งบประมาณ	-	-	-	-
	-ประกาศเทศบาลเมืองบ้านเป็ด เรื่อง หลักเกณฑ์และวิธีการประเมินผลการปฏิบัติงานของพนักงานจ้างประจำปีงบประมาณ ๒๕๖๘			๑ ต.ค. ๒๕๖๗	๓๐ ก.ย. ๒๕๖๘	ไม่ใช้ งบประมาณ	-	-	-	-
	-การประเมินผลการปฏิบัติงานของพนักงานเทศบาลลูกจ้างประจำและพนักงานจ้าง			ครั้งที่ ๑ (๑ ต.ค. ๒๕๖๗) ครั้งที่ ๒ (๑ เม.ย. ๒๕๖๘)	ครั้งที่ ๑ (๓๑ มี.ค. ๒๕๖๘) ครั้งที่ ๒ (๓๐ ก.ย. ๒๕๖๘)	ไม่ใช้ งบประมาณ	-	-	-	-

โครงสร้างการแบ่งส่วนราชการตามแผนอัตรากำลัง ๓ ปี (พ.ศ. ๒๕๖๗ - ๒๕๖๙) เทศบาลเมืองบ้านเป็ด อำเภอเมืองขอนแก่น จังหวัดขอนแก่น



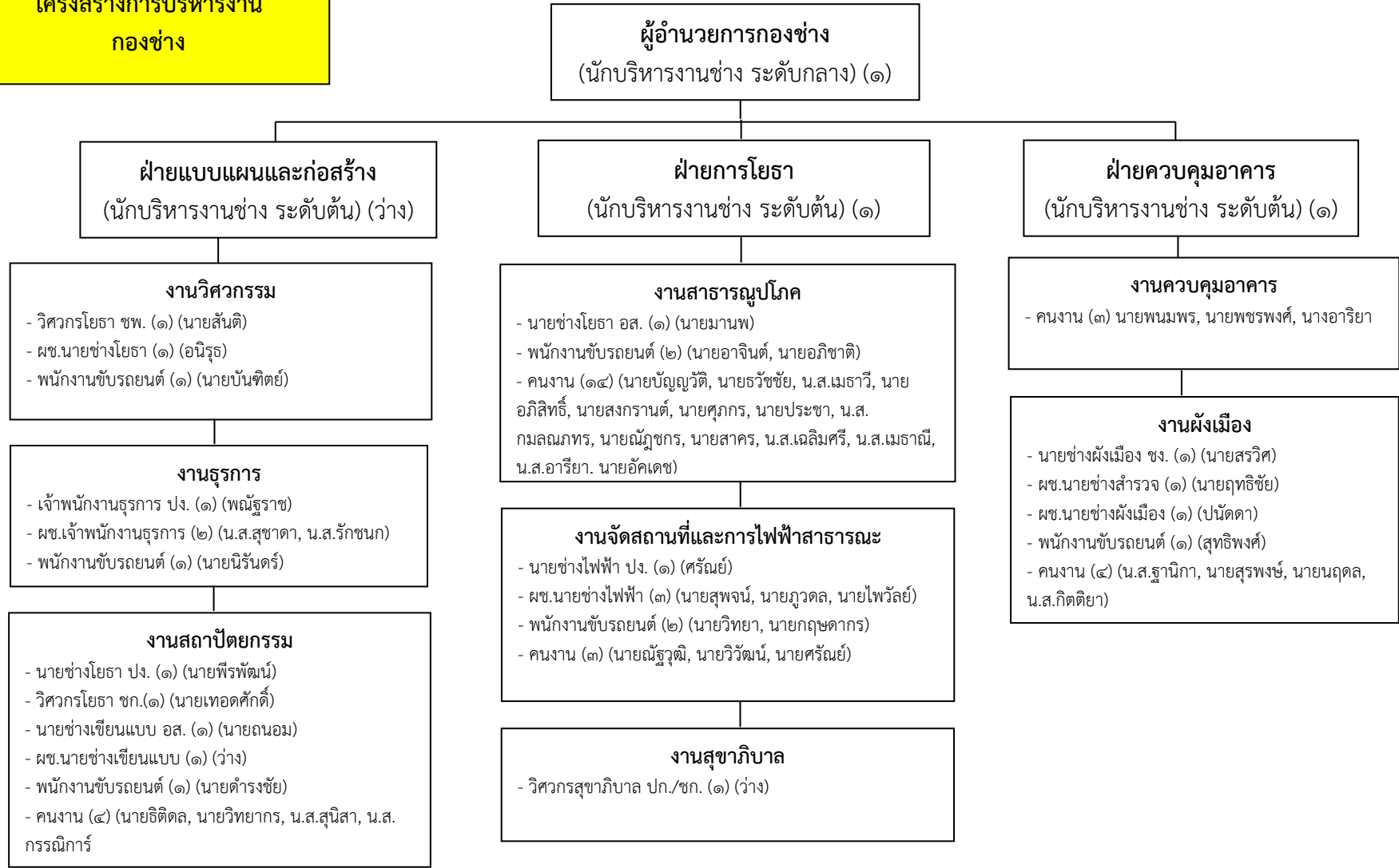


ประเภท	บริหารท้องถิ่น			อำนวยการท้องถิ่น			วิชาการ				ทั่วไป			ลูกจ้างประจำ	พนักงานจ้าง		รวม
	ระดับ	ต้น	กลาง	สูง	ต้น	กลาง	สูง	ชช.	ชพ.	ชก.	ปก.	อส.	ชง.		ปง.	ภารกิจ	
จำนวน	-	-	-	๒	๑	-	-	๒	๕	๑	-	๔	-	๑	๒๕	๒๖	๖๗



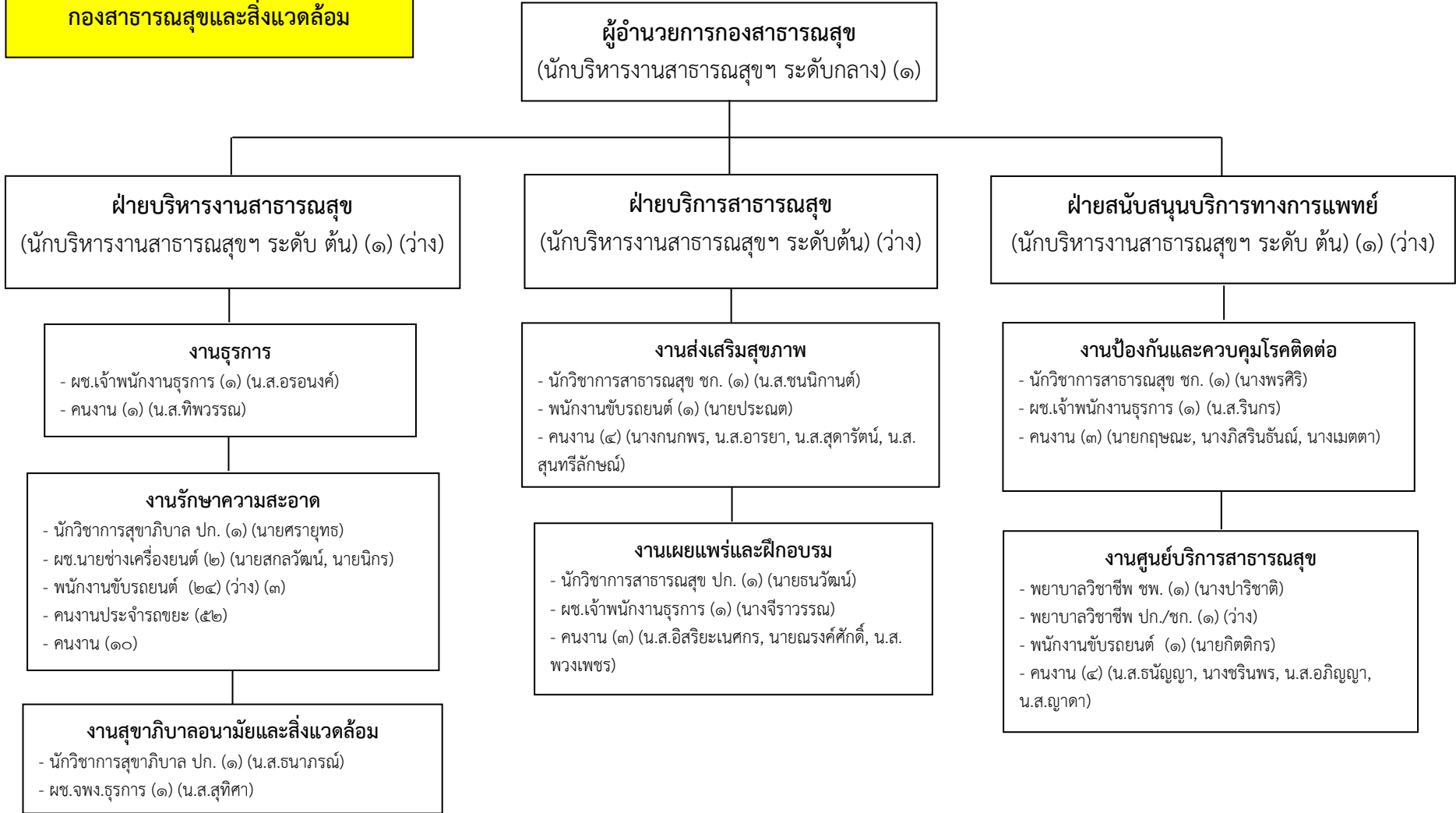
ประเภท	บริหารท้องถิ่น			อำนวยการท้องถิ่น			วิชาการ				ทั่วไป			ลูกจ้างประจำ	พนักงานจ้าง		รวม	
	ระดับ	ต้น	กลาง	สูง	ต้น	กลาง	สูง	ชช.	ชพ.	ชก.	ปก.	อส.	ชง.		ปง.	ภารกิจ		ทั่วไป
จำนวน	-	-	-	๓	๑	-	-	-	-	-	๖	-	๒	๒	๑	๑๐	๑๐	๓๕

**โครงสร้างการบริหารงาน
กองช่าง**



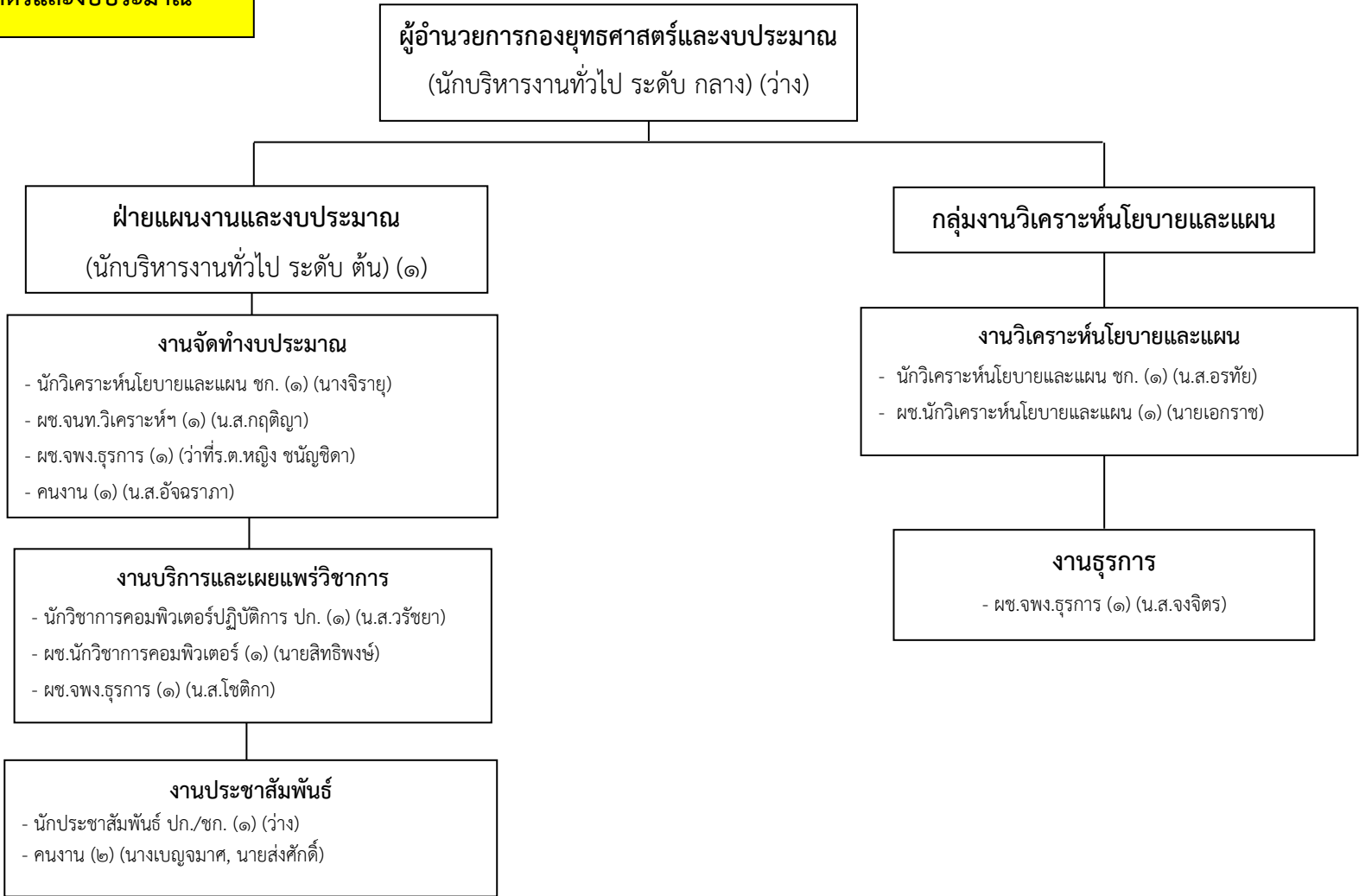
ประเภท	บริหารท้องถิ่น			อำนาจการท้องถิ่น			วิชาการ				ทั่วไป			ลูกจ้างประจำ	พนักงานจ้าง		รวม
	ระดับ	ต้น	กลาง	สูง	ต้น	กลาง	สูง	ชช.	ชพ.	ชก.	ปก.	อส.	ชง.		ปง.	ภารกิจ	
จำนวน	-	-	-	๒	๑	-	-	๑	๑	-	๒	๑	๒	-	๑๖	๒๘	๕๔

**โครงสร้างการบริหารงาน
กองสาธารณสุขและสิ่งแวดล้อม**



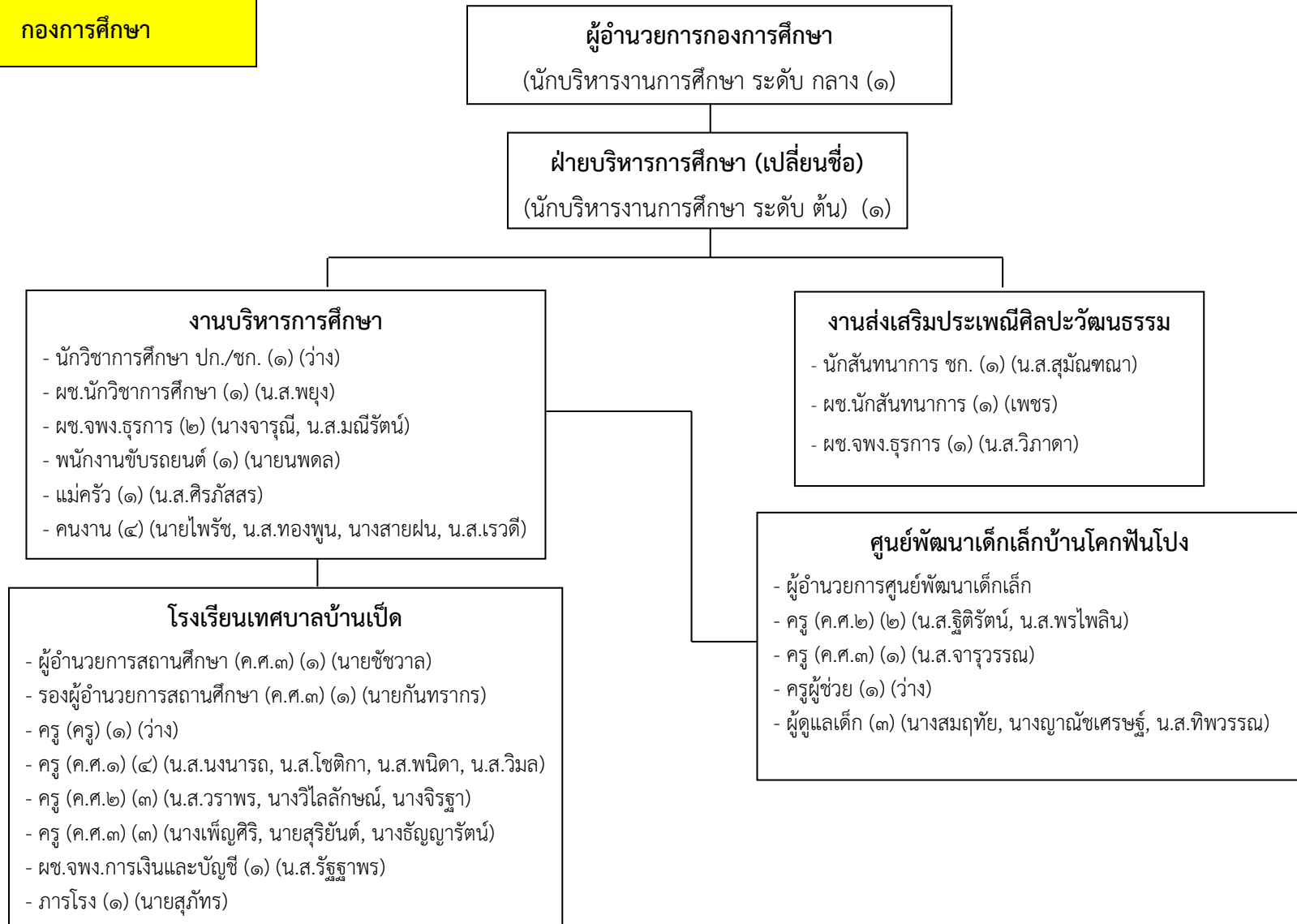
ประเภท	บริหารท้องถิ่น			อำนาจการท้องถิ่น			วิชาการ				ทั่วไป			ลูกจ้างประจำ	พนักงานจ้าง		รวม	
	ระดับ	ต้น	กลาง	สูง	ต้น	กลาง	สูง	ชช.	ชพ.	ชก.	ปก.	อส.	ชง.		ปง.	ภารกิจ		ทั่วไป
จำนวน	-	-	-	-	๑	-	-	-	๑	๒	๓	-	-	-	๑	๒๘	๗๗	๑๑๓

**โครงสร้างการบริหารงาน
กองยุทธศาสตร์และงบประมาณ**



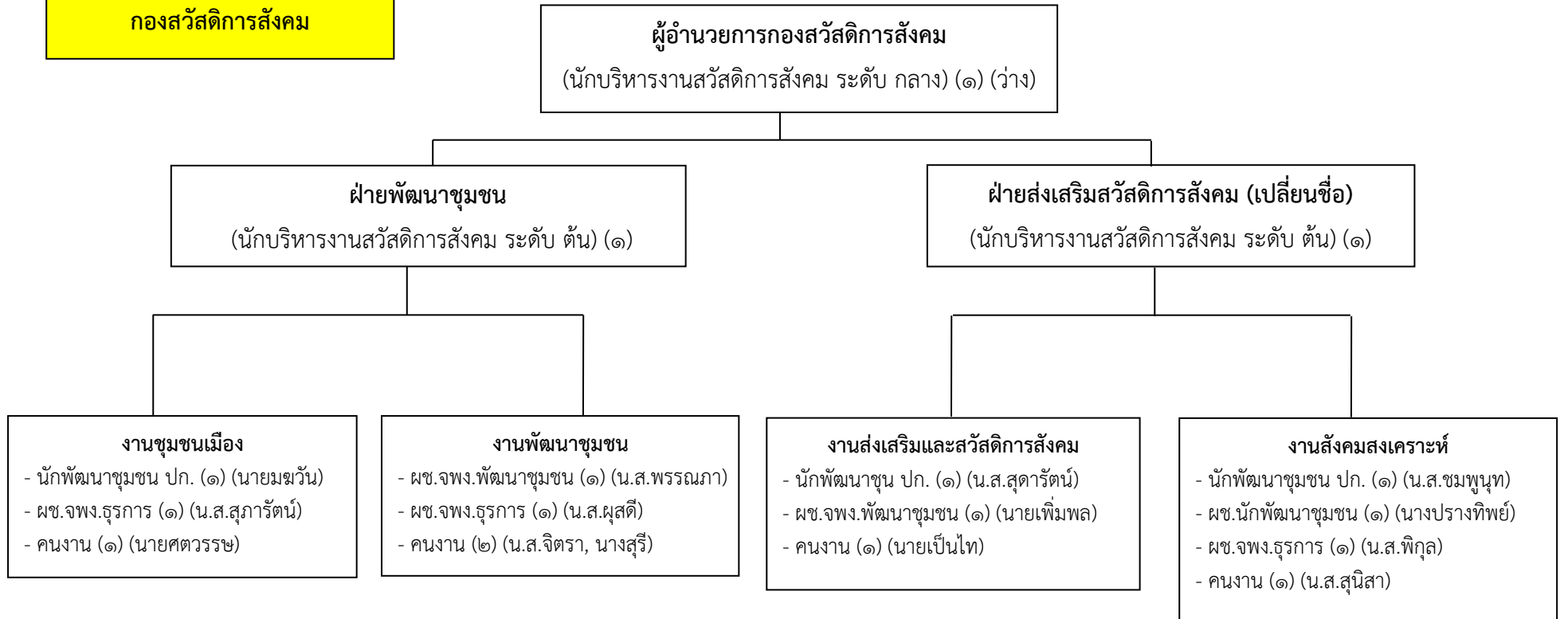
ประเภท	บริหารท้องถิ่น			อำนวยการท้องถิ่น			วิชาการ				ทั่วไป			ลูกจ้างประจำ	พนักงานจ้าง		รวม	
	ระดับ	ต้น	กลาง	สูง	ต้น	กลาง	สูง	ชช.	ชพ.	ชก.	ปก.	อส.	ชง.		ปง.	ภารกิจ		ทั่วไป
จำนวน	-	-	-	๑	-	-	-	-	-	๒	๑	-	-	-	-	๖	๓	๑๓

**โครงสร้างการบริหารงาน
กองการศึกษา**



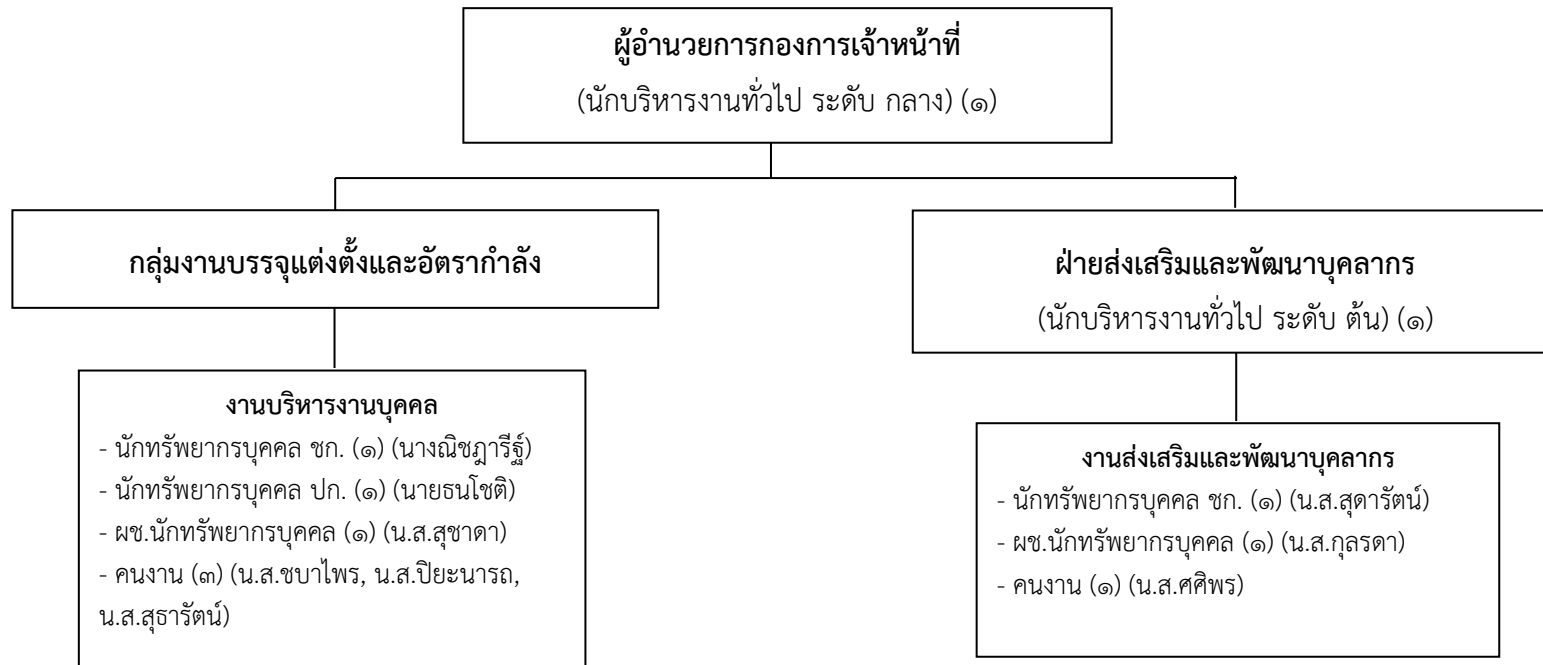
ประเภท	บริหารท้องถิ่น			อำนวยการท้องถิ่น			วิชาการ				ทั่วไป			ลูกจ้างประจำ	พนักงานจ้าง		รวม	
	ระดับ	ต้น	กลาง	สูง	ต้น	กลาง	สูง	ชช.	ชพ.	ชก.	ปก.	อส.	ชง.		ปง.	ภารกิจ		ทั่วไป
จำนวน	-	-	-	๑	๑	-	-	-	-	๑	-	-	-	-	-	๑๐	๕	๑๕

**โครงสร้างการบริหารงาน
กองสวัสดิการสังคม**



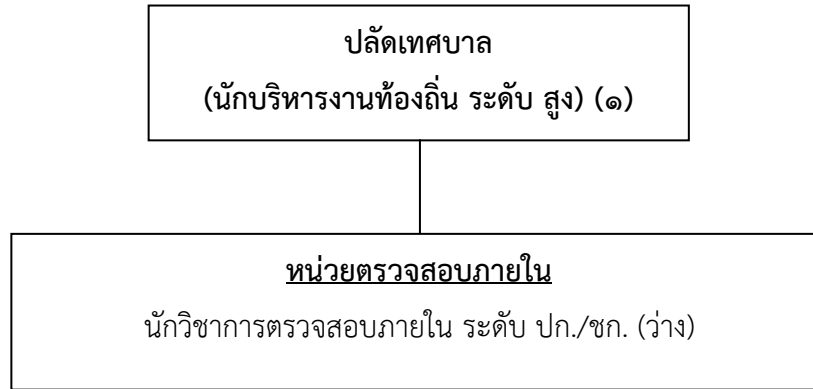
ประเภท	บริหารท้องถิ่น			อำนาจท้องถิ่น			วิชาการ				ทั่วไป			ลูกจ้างประจำ	พนักงานจ้าง		รวม	
	ระดับ	ต้น	กลาง	สูง	ต้น	กลาง	สูง	ชช.	ชพ.	ชก.	ปก.	อส.	ชง.		ปง.	ภารกิจ		ทั่วไป
จำนวน	-	-	-	๒	-	-	-	-	-	-	๓	-	-	-	-	๖	๕	๑๖

โครงสร้างการบริหารงาน
กองการเจ้าหน้าที่



ประเภท	บริหารท้องถิ่น			อำนวยการท้องถิ่น			วิชาการ				ทั่วไป			ลูกจ้างประจำ	พนักงานจ้าง		รวม
	ต้น	กลาง	สูง	ต้น	กลาง	สูง	ชช.	ชพ.	ชก.	ปก.	อส.	ชง.	ปง.		ภารกิจ	ทั่วไป	
จำนวน	-	-	-	๑	๑	-	-	-	๒	๑	-	-	-	-	๒	๔	๑๑

โครงสร้างการบริหารงาน
หน่วยตรวจสอบภายใน



ประเภท	บริหารท้องถิ่น			อำนวยการท้องถิ่น			วิชาการ				ทั่วไป			ลูกจ้างประจำ	รวม
	ต้น	กลาง	สูง	ต้น	กลาง	สูง	ชช.	ชพ.	ชก.	ปก.	อส.	ชง.	ปง.		
จำนวน	-	-	-	-	-	-	-	-	๑	-	-	-	-	-	๑

ประเภทและจำนวนพนักงานเทศบาล เทศบาลเมืองบ้านเป็ด จำแนกตามส่วนราชการ

ส่วนราชการ	งาน	จำนวนพนักงานเทศบาล (อัตราที่มี)				หมายเหตุ
		พนักงานเทศบาล	ลูกจ้างประจำ	พนักงานจ้างตามภารกิจ	พนักงานจ้างทั่วไป	
เทศบาลเมืองบ้านเป็ด	ปลัดเทศบาล	๑	-	-	-	
	รองปลัดเทศบาล	๒	-	-	-	
สำนักปลัดเทศบาล	หัวหน้าสำนักปลัดเทศบาล	๑	-	-	-	
กลุ่มงานบริหารงานทั่วไป	งานบริหารงานทั่วไป	๑	๑	๒	๑๙	
ฝ่ายอำนวยการ	หัวหน้าฝ่ายอำนวยการ	๑	-	-	-	
	งานการประชุมและกิจการสภา	๒	-	-	๑	
	งานทะเบียนราษฎรและบัตร	๒	-	๑	-	
ฝ่ายป้องกันและรักษาความสงบ	หัวหน้าฝ่ายป้องกันและบรรเทาสาธารณภัย	๑	-	-	-	
	งานป้องกันและบรรเทาสาธารณภัย	๓	-	๘	๒๔	
	งานรักษาความสงบเรียบร้อย	๒	-	-	๘	
ฝ่ายนิติการ	หัวหน้าฝ่ายนิติการ	๑	-	-	-	
	งานรับเรื่องราวร้องทุกข์	๑	-	-	-	
	งานนิติกรรมสัญญา	๑	-	-	-	
กองคลัง	ผู้อำนวยการกองคลัง	๑	-	-	-	
ฝ่ายบริหารงานคลัง	หัวหน้าฝ่ายบริหารงานคลัง	๑	-	-	-	
	งานการเงินและบัญชี	๔	-	-	-	
	งานสถิติการคลัง	๑	-	๑	๑	
	งานระเบียบการคลัง	๑	-	๑	-	
	งานพัสดุและทรัพย์สิน	๓	-	๑	-	
	งานธุรการ	-	-	-	๒	
	งานพัฒนารายได้	๑	-	-	-	
ฝ่ายแผนที่ภาษีและทะเบียนทรัพย์สิน	หัวหน้าฝ่ายแผนที่ภาษีและทะเบียนทรัพย์สิน	๑	-	-	-	
	งานผลประโยชน์และกิจการพาณิชย์	๑	-	-	๑	
	งานพัฒนารายได้	๑	-	๑	๑	
ฝ่ายแผนที่ภาษีและทะเบียนทรัพย์สิน	หัวหน้าฝ่ายแผนที่ภาษีและทะเบียนทรัพย์สิน	๑	-	-	-	
	งานแผนที่ภาษีและทะเบียนทรัพย์สิน	๑	-	๔	๔	

	งานบริการข้อมูลแผนที่ภาษีและทะเบียนทรัพย์สิน	๑	-	๒	๑	
กองช่าง	ผู้อำนวยการกองช่าง	๑	-	-	-	
ฝ่ายแบบแผนและก่อสร้าง	หัวหน้าฝ่ายแบบแผนและก่อสร้าง	๑	-	-	-	
	งานวิศวกรรม	๑	-	๑	๑	
	งานธุรการ	๑	-	๒	๑	
	งานสถาปัตยกรรม	๓	-	๑	๕	
ฝ่ายการโยธา	หัวหน้าฝ่ายการโยธา	๑	-	-	-	
	งานสาธารณูปโภค	๑	-	-	๑๖	
	งานจัดสถานที่และการไฟฟ้าสาธารณะ	๑	-	๓	๕	
	งานสุขาภิบาล	๑	-	-	-	
ฝ่ายควบคุมอาคาร	หัวหน้าฝ่ายควบคุมอาคาร	๑	-	-	-	
	งานควบคุมอาคาร	-	-	-	๓	
	งานผังเมือง	๑	-	๒	๕	
กองสาธารณสุขและสิ่งแวดล้อม	ผู้อำนวยการกองสาธารณสุขฯ	๑	-	-	-	
ฝ่ายบริหารงานสาธารณสุข	หัวหน้าฝ่ายบริหารงานสาธารณสุข	๑	-	-	-	
	งานธุรการ	-	-	๑	๑	
	งานรักษาความสะอาด	๑	-	๒	๗๖	
	งานสุขาภิบาลอนามัยและสิ่งแวดล้อม	๑	-	๒	-	
ฝ่ายบริการสาธารณสุข	หัวหน้าฝ่ายบริการสาธารณสุข	๑	-	-	-	
	งานส่งเสริมสุขภาพ	๑	-	-	๕	
	งานเผยแพร่และฝึกอบรม	๑	-	๑	๓	
ฝ่ายสนับสนุนบริการทางการแพทย์	หัวหน้าฝ่ายสนับสนุนบริการทางการแพทย์	๑	-	-	-	
	งานป้องกันและควบคุมโรคติดต่อ	๑	-	๑	๓	
	งานศูนย์บริการสาธารณสุข	๒	-	-	๕	
กองยุทธศาสตร์และงบประมาณ	ผู้อำนวยการกองยุทธศาสตร์ฯ	๑	-	-	-	
ฝ่ายแผนงานและงบประมาณ	หัวหน้าฝ่ายแผนงานและงบประมาณ	๑	-	-	-	
	งานจัดทำงบประมาณ	๑	-	๒	๑	
	งานบริการและเผยแพร่วิชาการ	๑	-	๒	-	

	งานประชาสัมพันธ์	๑	-	-	๒	
กลุ่มงานวิเคราะห์นโยบายและแผน	งานวิเคราะห์นโยบายและแผน	๑	-	๑	-	
	งานธุรการ	-	-	๑	-	
กองการศึกษา	ผู้อำนวยการกองการศึกษา	๑	-	-	-	
ฝ่ายบริหารการศึกษา	หัวหน้าฝ่ายบริหารการศึกษา	๑	-	-	-	
	งานบริหารการศึกษา	๑	-	๔	๕	
	โรงเรียนเทศบาลบ้านเป็ด	๑๒	-	๑	๑	
	ศูนย์พัฒนาเด็กเล็กบ้านโคกพันโง่ง	๕	-	๓	-	
	งานส่งเสริมประเพณีศิลปวัฒนธรรม	๑	-	๒	-	
กองสวัสดิการสังคม	ผู้อำนวยการกองสวัสดิการสังคม	๑	-	-	-	
ฝ่ายพัฒนาชุมชน	หัวหน้าฝ่ายพัฒนาชุมชน	๑	-	-	-	
	งานชุมชนเมือง	๑	-	๑	๑	
	งานพัฒนาชุมชน	-	-	๒	๒	
ฝ่ายส่งเสริมและสวัสดิการสังคม	ฝ่ายส่งเสริมและสวัสดิการสังคม	๑	-	-	-	
	งานส่งเสริมและสวัสดิการสังคม	๑	-	๒	๑	
	งานสังคมสงเคราะห์	๑	-	๒	๑	
กองการเจ้าหน้าที่	ผู้อำนวยการกองการเจ้าหน้าที่	๑	-	-	-	
กลุ่มงานบรรจุแต่งตั้งและอัตรากำลัง	งานบริหารงานบุคคล	๒	-	๑	๓	
ฝ่ายส่งเสริมและพัฒนาบุคลากร	หัวหน้าฝ่ายส่งเสริมและพัฒนาบุคลากร	๑	-	-	-	
	งานส่งเสริมและพัฒนาบุคลากร	๑	-	๑	๑	
หน่วยตรวจสอบภายใน	หัวหน้าหน่วยตรวจสอบภายใน	๑	-	-	-	

ยุทธศาสตร์ที่ ๒ ยุทธศาสตร์ด้านการบริหารทรัพยากรบุคคล

ประเด็นที่ ๓ มุ่งพัฒนาสมรรถนะของบุคลากรให้มีมาตรฐานทางวิชาการ

เป้าประสงค์ บุคลากรทุกระดับมีประสิทธิภาพในการขับเคลื่อนนโยบายขององค์กร

ตัวชี้วัด การพัฒนาบุคลากรทุกระดับให้มีสมรรถนะในการปฏิบัติงานได้อย่างมีประสิทธิภาพ

ที่	รายการ/กิจกรรม	ความก้าวหน้า (ร้อยละ) แผน/ผล	ผลการดำเนินงาน	ระยะเวลาในการดำเนินงาน		งบประมาณที่ ได้รับการจัดสรร (บาท)	เบิกจ่าย	คงเหลือ	หน่วย ดำเนินการ	หมายเหตุ
๑	การจัดทำแผนอัตรากำลัง ๓ ปี เพื่อให้เทศบาลมีโครงสร้างการแบ่งงานและระบบงานที่เหมาะสมไม่ซ้ำซ้อนรวมถึงการกำหนดประเภทตำแหน่งสายงาน การจัดอัตรากำลังโครงสร้างส่วนราชการให้เหมาะสมกับภารกิจอำนาจหน้าที่ของเทศบาลโดยได้มีการปรับปรุงแผนอัตรากำลัง ๓ ปี และมีการดำเนินการสรรหาพนักงานเทศบาลและพนักงานจ้างตามแผนอัตรากำลัง ๓ ปี ได้แก่ การบรรจุแต่งตั้ง การรับโอน การรับสมัครพนักงานจ้าง	๑๐๐/๑๐๐	ดำเนินการจัดทำแผนอัตรากำลัง ๓ ปี ประจำปีงบประมาณ พ.ศ. ๒๕๖๗ – ๒๕๖๙ ของเทศบาลเมืองบ้านเป็ดให้เหมาะสม เพื่อใช้เป็นแนวทางในการวางแผนการบริหารทรัพยากรของเทศบาลเมืองบ้านเป็ด	๑ ต.ค. ๒๕๖๗	๓๐ ก.ย. ๒๕๖๘	ไม่ใช้งบประมาณ	-	-	-	-
๒	โครงการการเรียนรู้ด้วยตนเองผ่านสื่ออิเล็กทรอนิกส์ (E-Lerning)	๑๐๐/๑๐๐	ดำเนินการจัดส่งบุคลากรในสังกัดเข้ารับการฝึกอบรมตามโครงการเรียนรู้ด้วยตนเองผ่านสื่ออิเล็กทรอนิกส์ (E-Lerning) ของทุกสายงานแต่ยังไม่ครบทุกตำแหน่ง	๑ ต.ค. ๒๕๖๗	๓๐ ก.ย. ๒๕๖๘	ไม่ใช้งบประมาณ	-	-	-	-