

รายงานผลการบริหารและพัฒนาทรัพยากรบุคคล ประจำปีงบประมาณ พ.ศ. ๒๕๖๘
ของเทศบาลเมืองบ้านเป็ด อำเภอเมืองขอนแก่น จังหวัดขอนแก่น

ส่วนที่ ๑ ผลการดำเนินงานโครงการตามยุทธศาสตร์

ยุทธศาสตร์ที่ ๑ ยุทธศาสตร์ด้านการบริหารทรัพยากรบุคคล

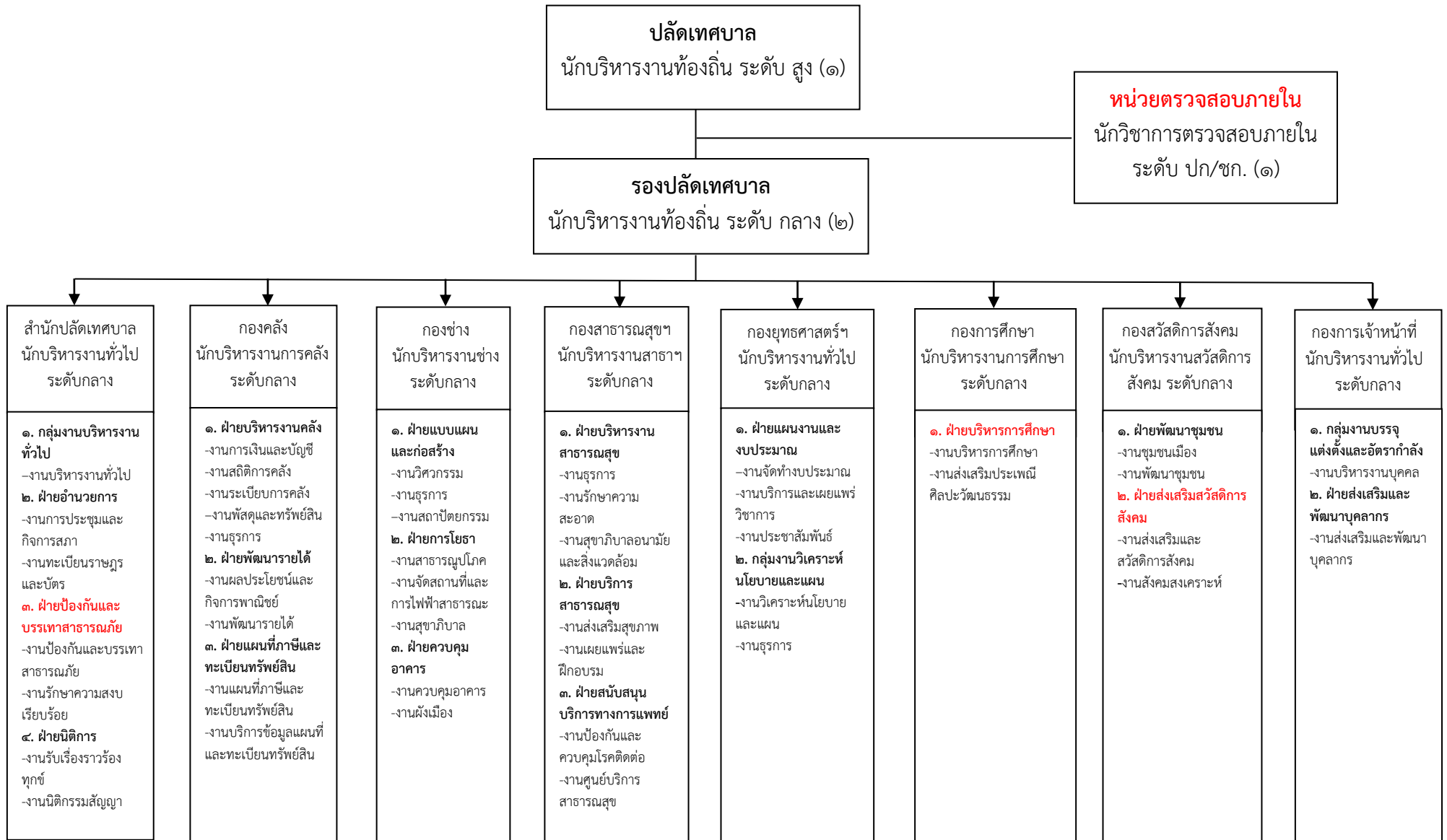
ประเด็นที่ ๑ การบริหารทรัพยากรบุคคล

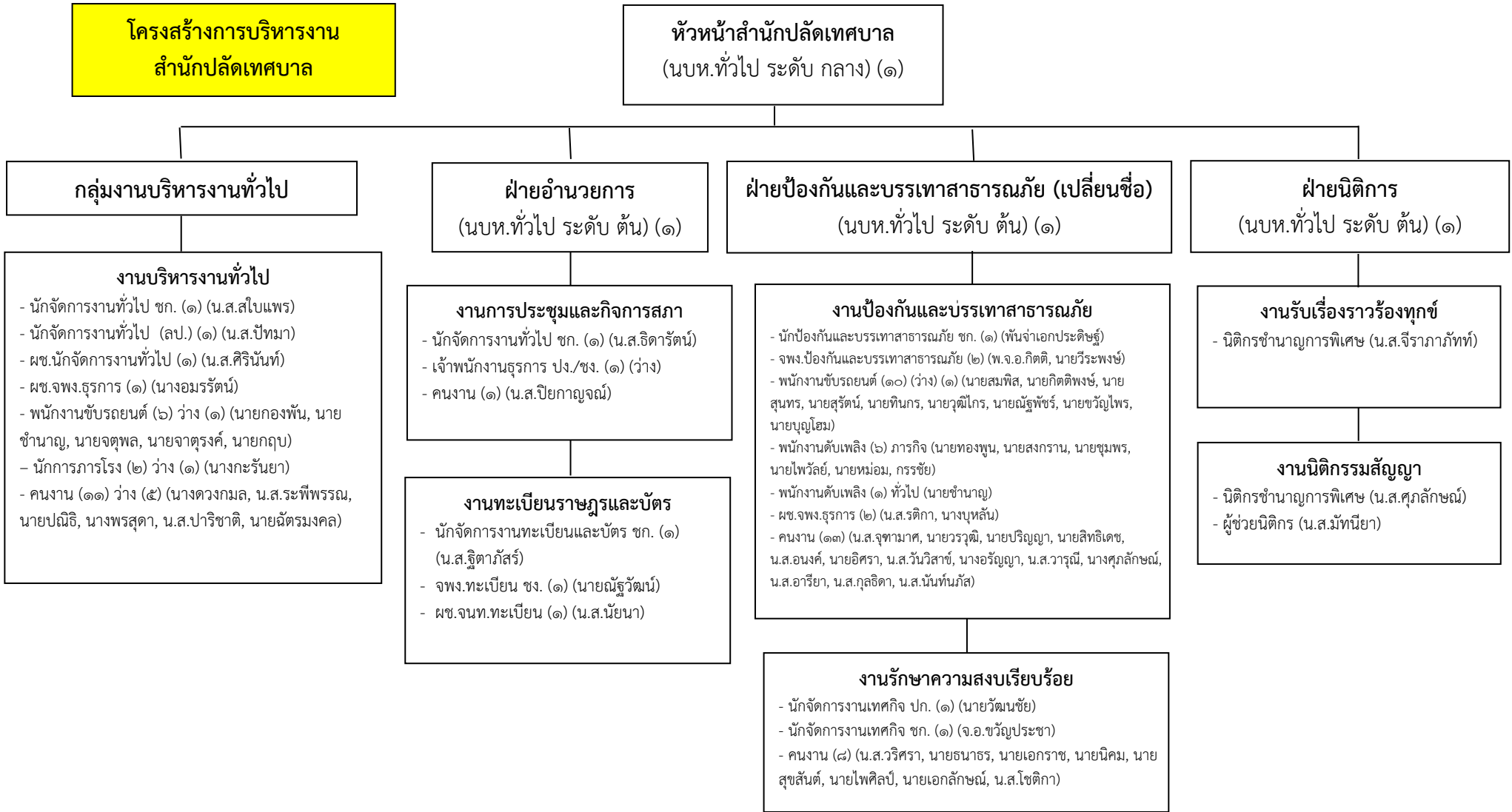
เป้าประสงค์ กระบวนการบริหารทรัพยากรบุคคลที่มีประสิทธิภาพ

ตัวชี้วัด การบริหารกำลังคนคุณภาพตามสายงานให้สอดคล้องกับโครงสร้างขององค์กร

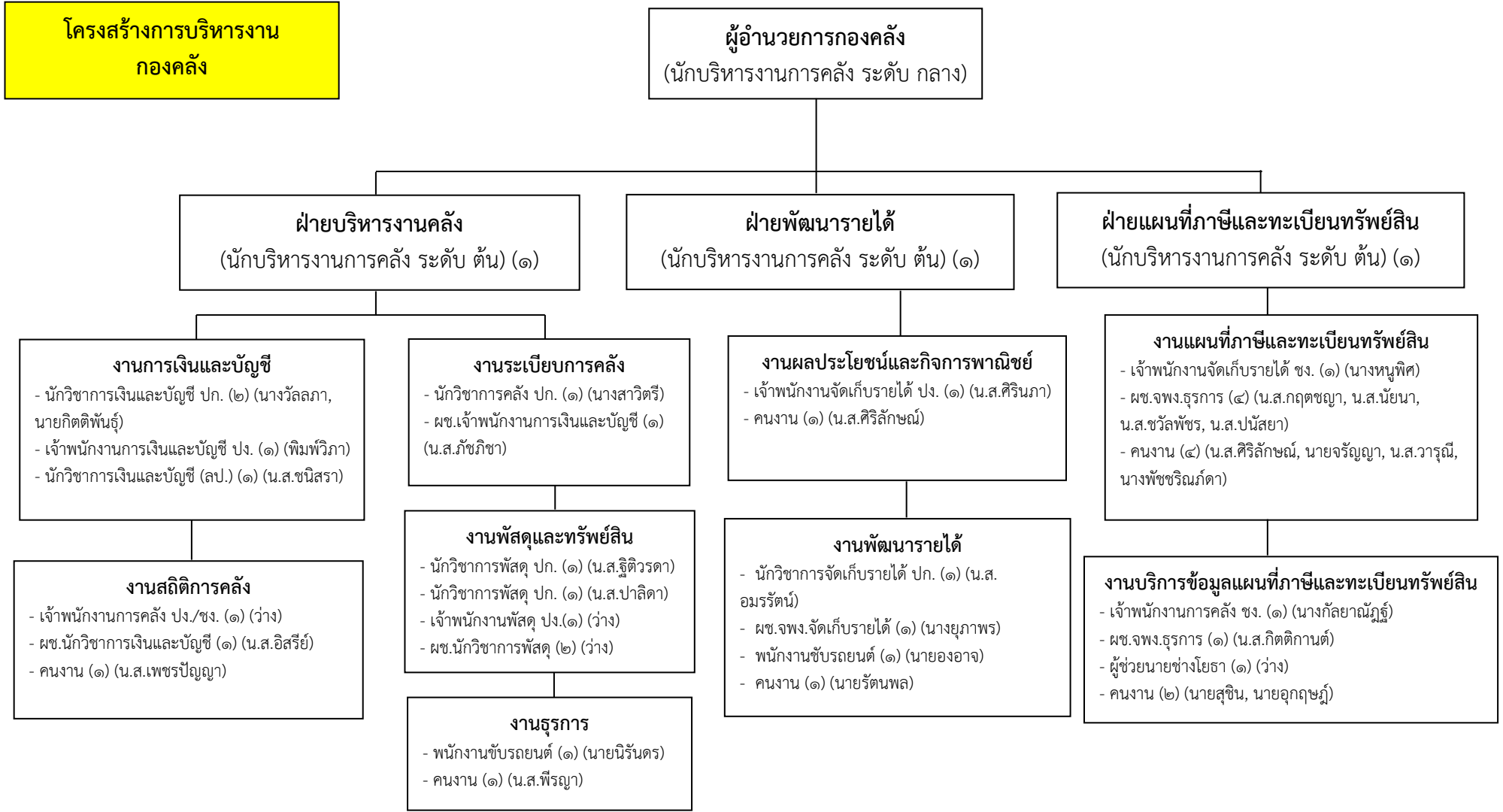
ที่	รายการ/กิจกรรม	ความก้าวหน้า (ร้อยละ) แผน/ผล	ผลการดำเนินงาน	ระยะเวลาในการดำเนินงาน		งบประมาณที่ ได้รับการ จัดสรร (บาท)	เบิกจ่าย	คงเหลือ	หน่วย ดำเนินการ	หมายเหตุ
๑	การจัดทำแผนอัตรากำลัง ๓ ปี เพื่อให้เทศบาลมีโครงสร้างการแบ่งงานและระบบงานที่เหมาะสมไม่ซ้ำซ้อนรวมถึงการกำหนดประเภทตำแหน่งสายงาน การจัดอัตรากำลังโครงสร้างส่วนราชการให้เหมาะสมกับภารกิจอำนาจหน้าที่ของเทศบาลโดยได้มีการปรับปรุงแผนอัตรากำลัง ๓ ปี และมีการดำเนินการสรรหาพนักงานเทศบาลและพนักงานจ้างตามแผนอัตรากำลัง ๓ ปี ได้แก่ การบรรจุแต่งตั้ง การรับโอน การรับสมัครพนักงานจ้าง	๑๐๐/๑๐๐	ดำเนินการจัดทำแผนอัตรากำลัง ๓ ปี ประจำปีงบประมาณ พ.ศ. ๒๕๖๗ - ๒๕๖๙ ของเทศบาลเมืองบ้านเป็ดให้เหมาะสมเพื่อใช้เป็นแนวทางในการวางแผนการบริหารทรัพยากรของเทศบาลเมืองบ้านเป็ด	๑ ต.ค. ๒๕๖๖	๓๐ ก.ย. ๒๕๖๗	ไม่ใช้ งบประมาณ	-	-	-	-
๒	- ประกาศเทศบาลเมืองบ้านเป็ด เรื่อง หลักเกณฑ์และวิธีการประเมินผลการปฏิบัติงานของพนักงานเทศบาลและลูกจ้างประจำ ประจำปีงบประมาณ ๒๕๖๘	๑๐๐/๑๐๐	ดำเนินการแผนอัตรากำลัง ๓ ปี ประจำปีงบประมาณ พ.ศ. ๒๕๖๗ - ๒๕๖๙ ของเทศบาลเมืองบ้านเป็ดให้เหมาะสมกับข้อเท็จจริงในปีปัจจุบันเพื่อสร้างความก้าวหน้าในอาชีพ	๑ ต.ค. ๒๕๖๗	๓๐ ก.ย. ๒๕๖๘	ไม่ใช้ งบประมาณ	-	-	-	-
	๑ ส.ค. ๒๕๖๗			๓๐ ก.ย. ๒๕๖๘	ไม่ใช้ งบประมาณ	-	-	-	-	
	ครั้งที่ ๑ (๑ ต.ค. ๒๕๖๗) ครั้งที่ ๒ (๑ เม.ย. ๒๕๖๘)			ครั้งที่ ๑ (๓๑ มี.ค. ๒๕๖๘) ครั้งที่ ๒ (๓๐ ก.ย. ๒๕๖๘)	ไม่ใช้ งบประมาณ	-	-	-	-	

โครงสร้างการแบ่งส่วนราชการตามแผนอัตรากำลัง ๓ ปี (พ.ศ. ๒๕๖๗ - ๒๕๖๙)
เทศบาลเมืองบ้านเป็ด อำเภอเมืองขอนแก่น จังหวัดขอนแก่น



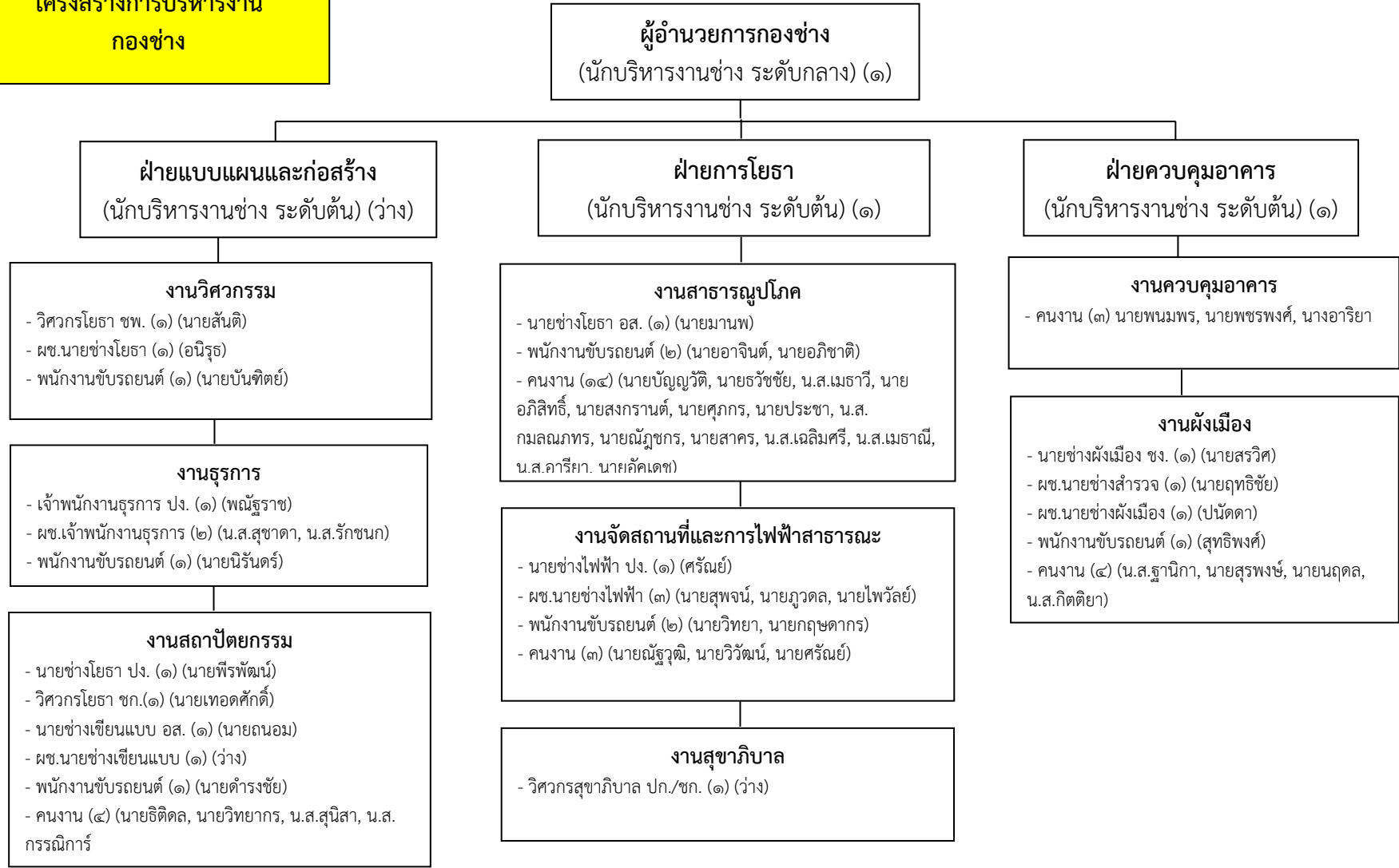


ประเภท	บริหารท้องถิ่น			อำนวยการท้องถิ่น			วิชาการ				ทั่วไป			ลูกจ้างประจำ	พนักงานจ้าง		รวม
	ระดับ	ต้น	กลาง	สูง	ต้น	กลาง	สูง	ชช.	ชพ.	ชก.	ปก.	อส.	ชง.		ปง.	ภารกิจ	
จำนวน	-	-	-	๒	๑	-	-	๒	๕	๑	-	๔	-	๑	๒๕	๒๖	๖๗



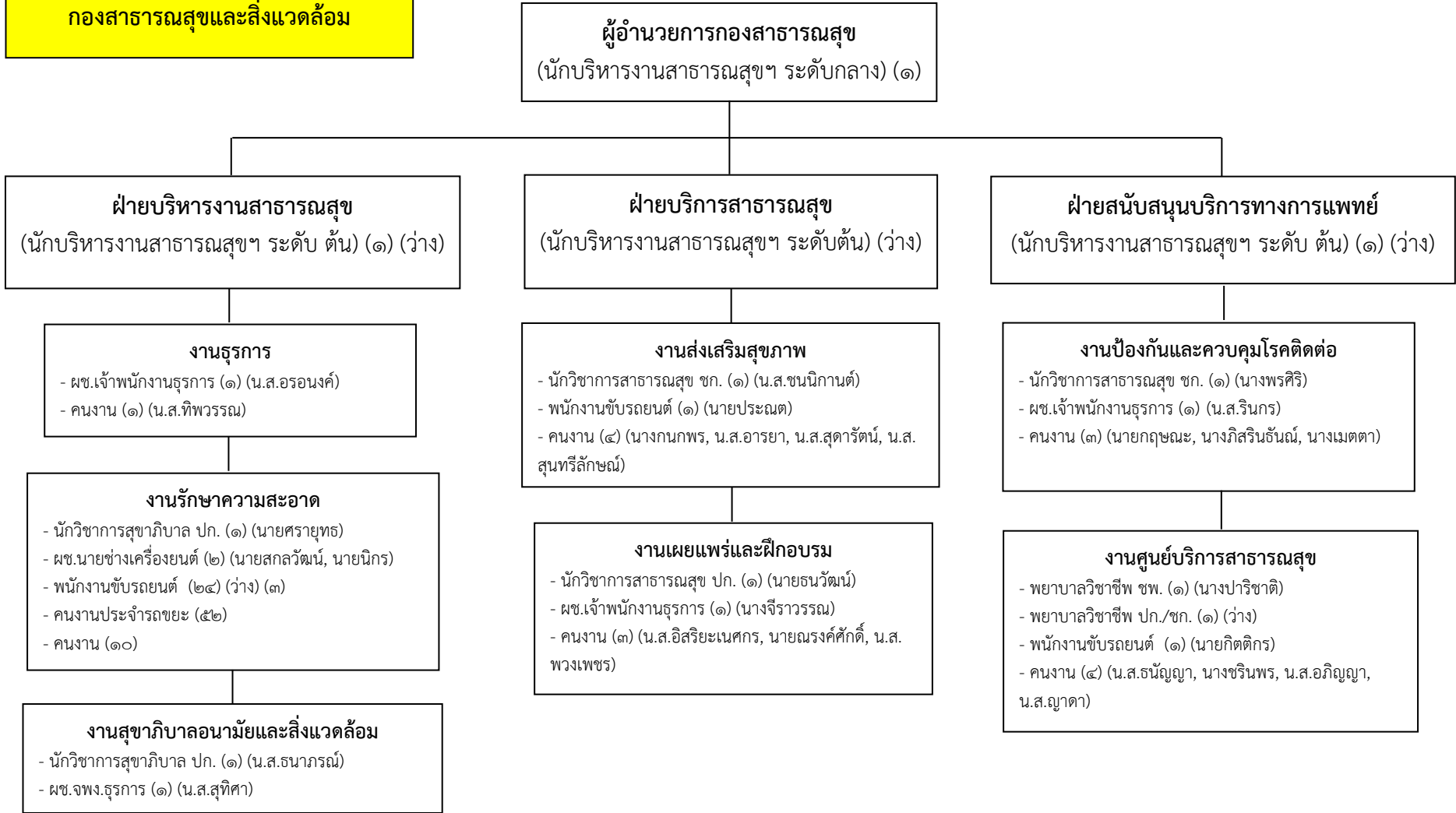
ประเภท	บริหารท้องถิ่น			อำนาจการท้องถิ่น			วิชาการ				ทั่วไป			ลูกจ้างประจำ	พนักงานจ้าง		รวม	
	ระดับ	ต้น	กลาง	สูง	ต้น	กลาง	สูง	ชช.	ชพ.	ชก.	ปก.	อส.	ชง.		ปง.	ภารกิจ		ทั่วไป
จำนวน	-	-	-	๓	๑	-	-	-	-	-	๖	-	๒	๒	๑	๑๐	๑๐	๓๕

**โครงสร้างการบริหารงาน
กองช่าง**



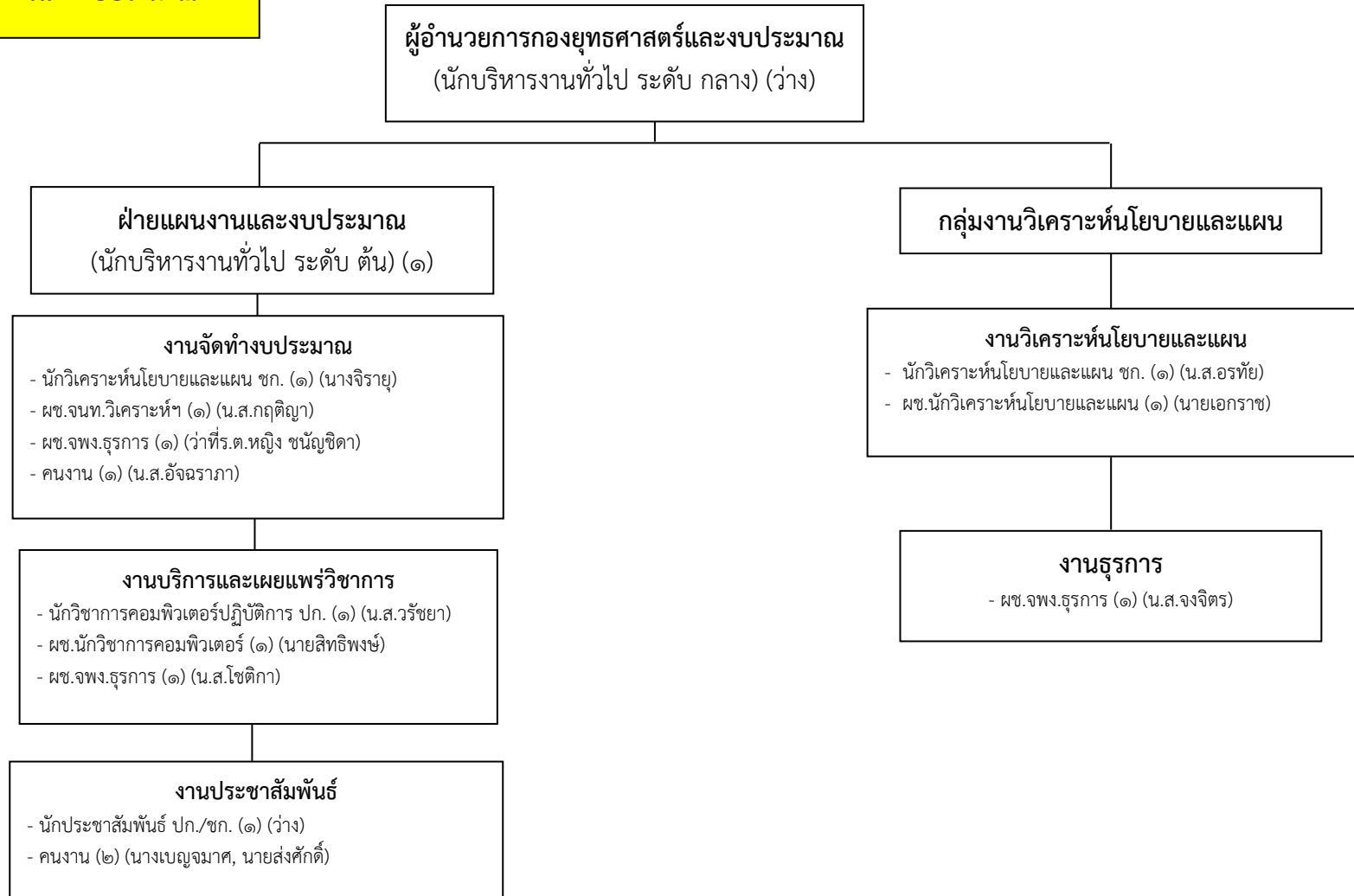
ประเภท	บริหารท้องถิ่น			อำนาจการท้องถิ่น			วิชาการ				ทั่วไป			ลูกจ้างประจำ	พนักงานจ้าง		รวม	
	ระดับ	ต้น	กลาง	สูง	ต้น	กลาง	สูง	ชช.	ชพ.	ชก.	ปก.	อส.	ชง.		ปง.	ภารกิจ		ทั่วไป
จำนวน	-	-	-	๒	๑	-	-	๑	๑	-	-	๒	๑	๒	-	๑๖	๒๘	๕๔

**โครงสร้างการบริหารงาน
กองสาธารณสุขและสิ่งแวดล้อม**



ประเภท	บริหารท้องถิ่น			อำนาจการท้องถิ่น			วิชาการ				ทั่วไป			ลูกจ้างประจำ	พนักงานจ้าง		รวม	
	ระดับ	ต้น	กลาง	สูง	ต้น	กลาง	สูง	ชช.	ชพ.	ชก.	ปก.	อส.	ชง.		ปง.	ภารกิจ		ทั่วไป
จำนวน	-	-	-	-	๑	-	-	-	๑	๒	๓	-	-	-	๑	๒๘	๗๗	๑๑๓

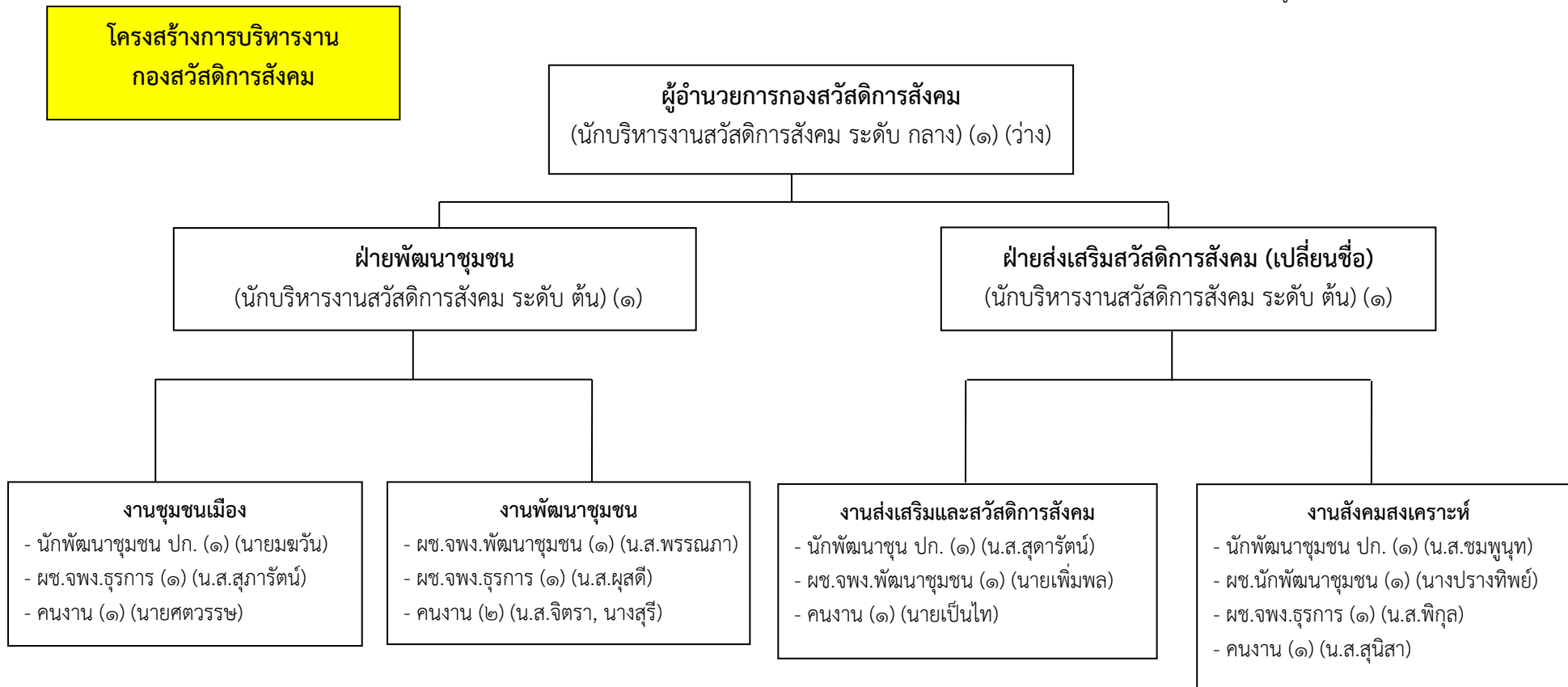
**โครงสร้างการบริหารงาน
กองยุทธศาสตร์และงบประมาณ**



ประเภท	บริหารท้องถิ่น			อำนาจการท้องถิ่น			วิชาการ				ทั่วไป			ลูกจ้างประจำ	พนักงานจ้าง		รวม	
	ระดับ	ต้น	กลาง	สูง	ต้น	กลาง	สูง	ชช.	ชพ.	ชก.	ปก.	อส.	ชง.		ปง.	ภารกิจ		ทั่วไป
จำนวน	-	-	-	๑	-	-	-	-	-	๒	๑	-	-	-	-	๖	๓	๑๓

จำนวน	-	-	-	๑	๑	-	-	-	๑	-	-	-	-	-	๑๐	๕	๑๘
-------	---	---	---	---	---	---	---	---	---	---	---	---	---	---	----	---	----

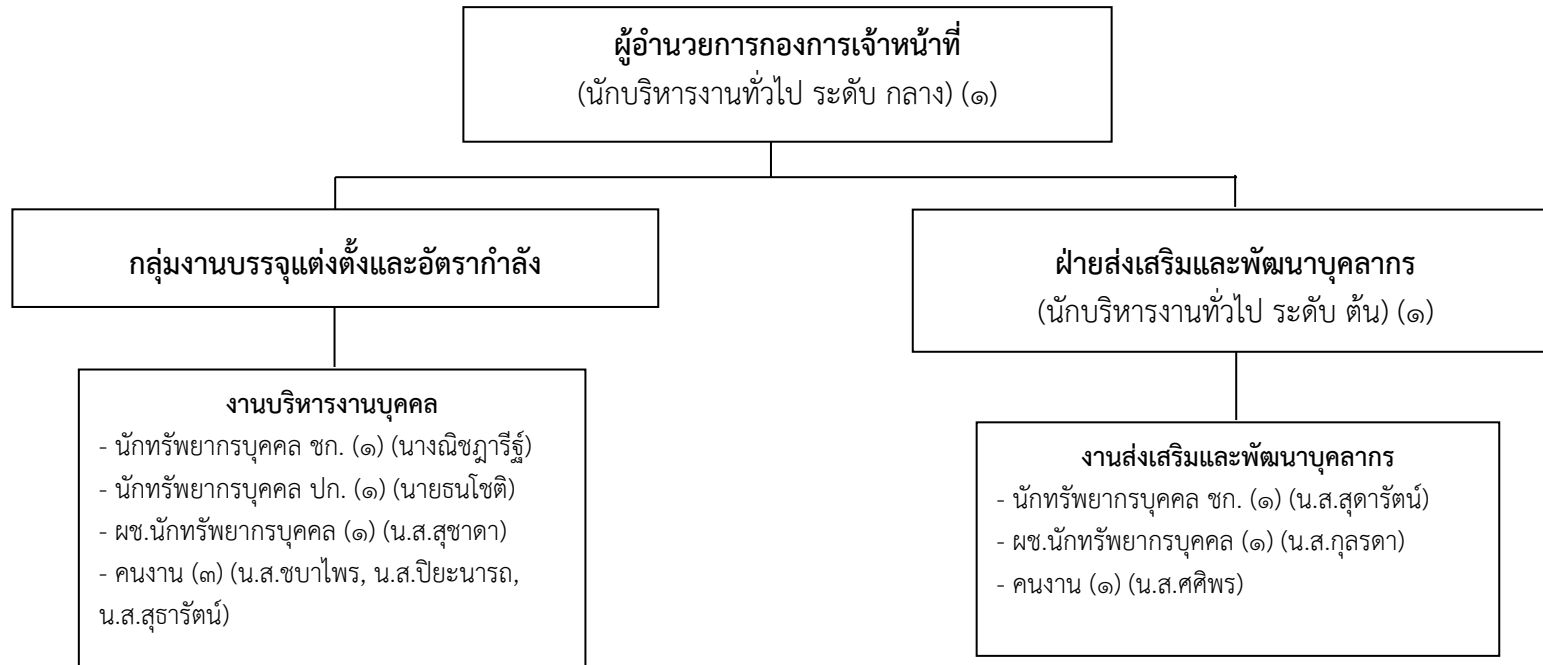
ข้อมูล ณ วันที่ ๓๐ กันยายน ๒๕๖๘



ประเภท	บริหารท้องถิ่น			อำนาจท้องถิ่น			วิชาการ				ทั่วไป			ลูกจ้างประจำ	พนักงานจ้าง		รวม	
	ระดับ	ต้น	กลาง	สูง	ต้น	กลาง	สูง	ชช.	ชพ.	ชก.	ปก.	อส.	ชง.		ปง.	ภารกิจ		ทั่วไป
จำนวน	-	-	-	๒	-	-	-	-	-	-	๓	-	-	-	-	๖	๕	๑๖

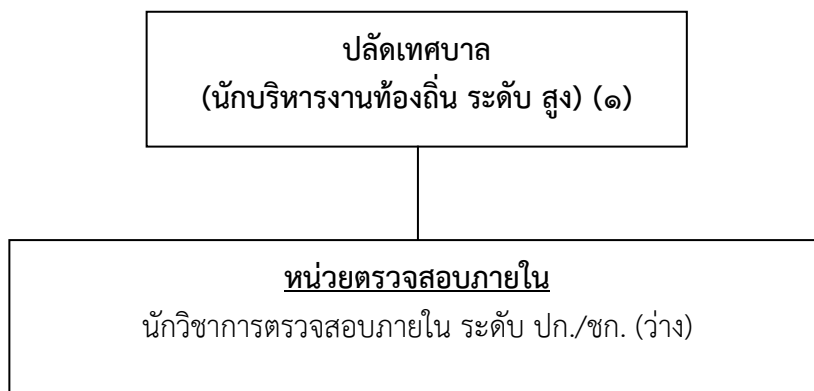
ข้อมูล ณ วันที่ ๓๐ กันยายน ๒๕๖๘

โครงสร้างการบริหารงาน
กองการเจ้าหน้าที่



ประเภท	บริหารท้องถิ่น			อำนวยการท้องถิ่น			วิชาการ				ทั่วไป			ลูกจ้างประจำ	พนักงานจ้าง		รวม	
	ระดับ	ต้น	กลาง	สูง	ต้น	กลาง	สูง	ชช.	ชพ.	ชก.	ปก.	อส.	ชง.		ปง.	ภารกิจ		ทั่วไป
จำนวน	-	-	-	๑	๑	-	-	-	-	๒	๑	-	-	-	-	๒	๔	๑๑

โครงสร้างการบริหารงาน
หน่วยตรวจสอบภายใน



ประเภท	บริหารท้องถิ่น			อำนวยการท้องถิ่น			วิชาการ				ทั่วไป			ลูกจ้างประจำ	รวม
	ต้น	กลาง	สูง	ต้น	กลาง	สูง	ชช.	ชพ.	ชก.	ปก.	อส.	ชง.	ปง.		
ระดับ															
จำนวน	-	-	-	-	-	-	-	-	๑	-	-	-	-	-	๑

กรอบอัตรากำลัง (กรอบมีเงิน/กรอบที่มีคนครองตำแหน่ง)

สำนัก/กอง	ปลัด เทศบาล	รองปลัด เทศบาล	หน่วย ตรวจสอบ ภายใน	สำนักปลัด เทศบาล	กองคลัง	กองช่าง	กองสาธารณสุข และสิ่งแวดล้อม	กอง สวัสดิการ สังคม	กอง การศึกษา	กอง ยุทธศาสตร์ และ งบประมาณ	กองการ เจ้าหน้าที่	รวม
กรอบอัตรากำลัง (กรอบมีเงิน)	๑	๒	๑	๘๑	๔๐	๕๘	๑๒๐	๑๗	๑๘	๑๕	๑๑	๓๖๔
มีคนครอง	๑	๒	-	๖๗	๓๕	๕๔	๑๑๓	๑๖	๑๖	๑๓	๑๑	๓๒๘
รวม	๑	๒	๑	๘๑	๔๐	๕๘	๑๒๐	๑๗	๑๘	๑๕	๑๑	๓๖๔

ประเภทและจำนวนพนักงานเทศบาล เทศบาลเมืองบ้านเป็ด จำแนกตามส่วนราชการ

ส่วนราชการ	งาน	จำนวนพนักงานเทศบาล (อัตราที่มี)				หมายเหตุ
		พนักงานเทศบาล	ลูกจ้างประจำ	พนักงานจ้างตามภารกิจ	พนักงานจ้างทั่วไป	
เทศบาลเมืองบ้านเป็ด	ปลัดเทศบาล	๑	-	-	-	
	รองปลัดเทศบาล	๒	-	-	-	
สำนักปลัดเทศบาล	หัวหน้าสำนักปลัดเทศบาล	๑	-	-	-	
กลุ่มงานบริหารงานทั่วไป	งานบริหารงานทั่วไป	๑	๑	๒	๑๙	
ฝ่ายอำนวยการ	หัวหน้าฝ่ายอำนวยการ	๑	-	-	-	
	งานการประชุมและกิจการสภา	๒	-	-	๑	
	งานทะเบียนราษฎรและบัตร	๒	-	๑	-	
ฝ่ายป้องกันและรักษาความสงบ	หัวหน้าฝ่ายป้องกันและบรรเทาสาธารณภัย	๑	-	-	-	
	งานป้องกันและบรรเทาสาธารณภัย	๓	-	๘	๒๔	
	งานรักษาความสงบเรียบร้อย	๒	-	-	๘	
ฝ่ายนิติการ	หัวหน้าฝ่ายนิติการ	๑	-	-	-	
	งานรับเรื่องราวร้องทุกข์	๑	-	-	-	
	งานนิติกรรมสัญญา	๑	-	-	-	
กองคลัง	ผู้อำนวยการกองคลัง	๑	-	-	-	
ฝ่ายบริหารงานคลัง	หัวหน้าฝ่ายบริหารงานคลัง	๑	-	-	-	
	งานการเงินและบัญชี	๔	-	-	-	
	งานสถิติการคลัง	๑	-	๑	๑	
	งานระเบียบการคลัง	๑	-	๑	-	
	งานพัสดุและทรัพย์สิน	๓	-	๑	-	
	งานธุรการ	-	-	-	๒	
ฝ่ายพัฒนารายได้	หัวหน้าฝ่ายพัฒนารายได้	๑	-	-	-	
	งานผลประโยชน์และกิจการพาณิชย์	๑	-	-	๑	
	งานพัฒนารายได้	๑	-	๑	๑	
ฝ่ายแผนที่ภาษีและทะเบียนทรัพย์สิน	หัวหน้าฝ่ายแผนที่ภาษีและทะเบียนทรัพย์สิน	๑	-	-	-	
	งานแผนที่ภาษีและทะเบียนทรัพย์สิน	๑	-	๔	๔	

	งานบริการข้อมูลแผนที่ภาษีและทะเบียนทรัพย์สิน	๑	-	๒	๑	
กองช่าง	ผู้อำนวยการกองช่าง	๑	-	-	-	
ฝ่ายแบบแผนและก่อสร้าง	หัวหน้าฝ่ายแบบแผนและก่อสร้าง	๑	-	-	-	
	งานวิศวกรรม	๑	-	๑	๑	
	งานธุรการ	๑	-	๒	๑	
	งานสถาปัตยกรรม	๓	-	๑	๕	
ฝ่ายการโยธา	หัวหน้าฝ่ายการโยธา	๑	-	-	-	
	งานสาธารณูปโภค	๑	-	-	๑๖	
	งานจัดสถานที่และการไฟฟ้าสาธารณะ	๑	-	๓	๕	
	งานสุขาภิบาล	๑	-	-	-	
ฝ่ายควบคุมอาคาร	หัวหน้าฝ่ายควบคุมอาคาร	๑	-	-	-	
	งานควบคุมอาคาร	-	-	-	๓	
	งานผังเมือง	๑	-	๒	๕	
กองสาธารณสุขและสิ่งแวดล้อม	ผู้อำนวยการกองสาธารณสุขฯ	๑	-	-	-	
ฝ่ายบริหารงานสาธารณสุข	หัวหน้าฝ่ายบริหารงานสาธารณสุข	๑	-	-	-	
	งานธุรการ	-	-	๑	๑	
	งานรักษาความสะอาด	๑	-	๒	๗๖	
	งานสุขาภิบาลอนามัยและสิ่งแวดล้อม	๑	-	๒	-	
ฝ่ายบริการสาธารณสุข	หัวหน้าฝ่ายบริการสาธารณสุข	๑	-	-	-	
	งานส่งเสริมสุขภาพ	๑	-	-	๕	
	งานเผยแพร่และฝึกอบรม	๑	-	๑	๓	
ฝ่ายสนับสนุนบริการทางการแพทย์	หัวหน้าฝ่ายสนับสนุนบริการทางการแพทย์	๑	-	-	-	
	งานป้องกันและควบคุมโรคติดต่อ	๑	-	๑	๓	
	งานศูนย์บริการสาธารณสุข	๒	-	-	๕	
กองยุทธศาสตร์และงบประมาณ	ผู้อำนวยการกองยุทธศาสตร์ฯ	๑	-	-	-	
ฝ่ายแผนงานและงบประมาณ	หัวหน้าฝ่ายแผนงานและงบประมาณ	๑	-	-	-	
	งานจัดทำงบประมาณ	๑	-	๒	๑	
	งานบริการและเผยแพร่วิชาการ	๑	-	๒	-	

	งานประชาสัมพันธ์	๑	-	-	๒	
กลุ่มงานวิเคราะห์นโยบายและแผน	งานวิเคราะห์นโยบายและแผน	๑	-	๑	-	
	งานธุรการ	-	-	๑	-	
กองการศึกษา	ผู้อำนวยการกองการศึกษา	๑	-	-	-	
ฝ่ายบริหารการศึกษา	หัวหน้าฝ่ายบริหารการศึกษา	๑	-	-	-	
	งานบริหารการศึกษา	๑	-	๔	๕	
	โรงเรียนเทศบาลบ้านเปิด	๑๒	-	๑	๑	
	ศูนย์พัฒนาเด็กเล็กบ้านโคกหินโปง	๕	-	๓	-	
	งานส่งเสริมประเพณีศิลปวัฒนธรรม	๑	-	๒	-	
กองสวัสดิการสังคม	ผู้อำนวยการกองสวัสดิการสังคม	๑	-	-	-	
ฝ่ายพัฒนาชุมชน	หัวหน้าฝ่ายพัฒนาชุมชน	๑	-	-	-	
	งานชุมชนเมือง	๑	-	๑	๑	
	งานพัฒนาชุมชน	-	-	๒	๒	
ฝ่ายส่งเสริมและสวัสดิการสังคม	ฝ่ายส่งเสริมและสวัสดิการสังคม	๑	-	-	-	
	งานส่งเสริมและสวัสดิการสังคม	๑	-	๒	๑	
	งานสังคมสงเคราะห์	๑	-	๒	๑	
กองการเจ้าหน้าที่	ผู้อำนวยการกองการเจ้าหน้าที่	๑	-	-	-	
กลุ่มงานบรรจุแต่งตั้งและอัตรากำลัง	งานบริหารงานบุคคล	๒	-	๑	๓	
ฝ่ายส่งเสริมและพัฒนาบุคลากร	หัวหน้าฝ่ายส่งเสริมและพัฒนาบุคลากร	๑	-	-	-	
	งานส่งเสริมและพัฒนาบุคลากร	๑	-	๑	๑	
หน่วยตรวจสอบภายใน	หัวหน้าหน่วยตรวจสอบภายใน	๑	-	-	-	

ยุทธศาสตร์ที่ ๒ ยุทธศาสตร์ด้านการบริหารทรัพยากรบุคคล

ประเด็นที่ ๓ มุ่งพัฒนาสมรรถนะของบุคลากรให้มีมาตรฐานทางวิชาการ

เป้าประสงค์ บุคลากรทุกระดับมีประสิทธิภาพในการขับเคลื่อนนโยบายขององค์กร

ตัวชี้วัด การพัฒนาบุคลากรทุกระดับให้มีสมรรถนะในการปฏิบัติงานได้อย่างมีประสิทธิภาพ

ที่	รายการ/กิจกรรม	ความก้าวหน้า (ร้อยละ) แผน/ผล	ผลการดำเนินงาน	ระยะเวลาในการดำเนินงาน		งบประมาณที่ ได้รับการจัดสรร (บาท)	เบิกจ่าย	คงเหลือ	หน่วย ดำเนินการ	หมายเหตุ
๑	การจัดทำแผนอัตรากำลัง ๓ ปี เพื่อให้เทศบาลมีโครงสร้างการแบ่งงานและระบบงานที่เหมาะสมไม่ซ้ำซ้อนรวมถึงการกำหนดประเภทตำแหน่งสายงาน การจัดอัตรากำลังโครงสร้างส่วนราชการให้เหมาะสมกับภารกิจอำนาจหน้าที่ของเทศบาลโดยได้มีการปรับปรุงแผนอัตรากำลัง ๓ ปี และมีการดำเนินการสรรหาพนักงานเทศบาลและพนักงานจ้างตามแผนอัตรากำลัง ๓ ปี ได้แก่ การบรรจุแต่งตั้ง การรับโอน การรับสมัครพนักงานจ้าง	๑๐๐/๑๐๐	ดำเนินการจัดทำแผนอัตรากำลัง ๓ ปี ประจำปีงบประมาณ พ.ศ. ๒๕๖๗ – ๒๕๖๙ ของเทศบาลเมืองบ้านเป็ดให้เหมาะสม เพื่อใช้เป็นแนวทางในการวางแผนการบริหารทรัพยากรของเทศบาลเมืองบ้านเป็ด	๑ ต.ค. ๒๕๖๗	๓๐ ก.ย. ๒๕๖๘	ไม่ใช้งบประมาณ	-	-	-	-
๒	โครงการการเรียนรู้ด้วยตนเองผ่านสื่ออิเล็กทรอนิกส์ (E-Lerning)	๑๐๐/๑๐๐	ดำเนินการจัดส่งบุคลากรในสังกัดเข้ารับการฝึกอบรมตามโครงการเรียนรู้ด้วยตนเองผ่านสื่ออิเล็กทรอนิกส์ (E-Lerning) ของทุกสายงานแต่ยังไม่ครบทุกตำแหน่ง	๑ ต.ค. ๒๕๖๗	๓๐ ก.ย. ๒๕๖๘	ไม่ใช้งบประมาณ	-	-	-	-