



ประกาศเทศบาลตำบลบ้านเปิด

เรื่อง การใช้แผนอัตรากำลัง ๓ ปี ของเทศบาล ประจำปีงบประมาณ พ.ศ. ๒๕๖๗ - ๒๕๖๙
ฉบับปรับปรุง ประจำปีงบประมาณ พ.ศ. ๒๕๖๗ (ครั้งที่ ๔)

ตามที่คณะกรรมการพนักงานเทศบาลจังหวัดขอนแก่น (ก.ท.จ.ขอนแก่น) ในการประชุมครั้งที่ ๙/๒๕๖๖ เมื่อวันที่ ๒๗ กันยายน ๒๕๖๖ เห็นชอบให้เทศบาลตำบลบ้านเปิดประกาศใช้แผนอัตรากำลัง ๓ ปี ของเทศบาล ประจำปีงบประมาณ พ.ศ. ๒๕๖๗ - ๒๕๖๙ เพื่อเป็นกรอบในการกำหนดตำแหน่งและการใช้ ตำแหน่งพนักงานเทศบาล ลูกจ้างประจำ พนักงานจ้าง พนักงานครูเทศบาลและบุคลากรทางการศึกษา นั้น

บัดนี้ คณะกรรมการพนักงานเทศบาลจังหวัดขอนแก่น (ก.ท.จ.ขอนแก่น) ในการประชุมครั้งที่ ๑๑/๒๕๖๗ เมื่อวันที่ ๒๕ กันยายน ๒๕๖๗ เห็นชอบให้ปรับกลุ่มงานส่งเสริมและพัฒนาบุคลากร เป็นฝ่ายส่งเสริม และพัฒนาบุคลากร และปรับหัวหน้ากลุ่มงานส่งเสริมและพัฒนาบุคลากร เป็นหัวหน้าฝ่ายส่งเสริมและพัฒนา บุคลากร (นักบริหารงานทั่วไป ระดับต้น) เลขที่ตำแหน่ง ๐๕-๒-๒๙-๒๑๐๑-๐๐๘

อาศัยอำนาจตามความในมาตรา ๒๓ วรรคท้าย ประกอบกับมาตรา ๑๕ แห่งพระราชบัญญัติ ระเบียบบริหารงานบุคคลส่วนท้องถิ่น พ.ศ. ๒๕๔๒ ข้อ ๑๔, ๑๘, ๒๕๑, ๒๕๒, ๒๕๓ และ ๒๕๔ แห่งประกาศ ก.ท.จ.ขอนแก่น เรื่อง หลักเกณฑ์และเงื่อนไขเกี่ยวกับการบริหารงานบุคคลของเทศบาล ลงวันที่ ๒๕ พฤศจิกายน พ.ศ. ๒๕๔๕ และแก้ไขเพิ่มเติม เทศบาลตำบลบ้านเปิด จึงประกาศใช้แผนอัตรากำลัง ๓ ปี ของเทศบาล ประจำปี งบประมาณ (พ.ศ. ๒๕๖๗ - ๒๕๖๙) ฉบับปรับปรุง ประจำปีงบประมาณ พ.ศ. ๒๕๖๗ ครั้งที่ ๔ มีผลตั้งแต่วันที่ เป็นต้นไป

ประกาศ ณ วันที่ ๔ ตุลาคม พ.ศ. ๒๕๖๗

(นายชัชวาล ธีรภานุ)
นายกเทศมนตรีตำบลบ้านเปิด



ประกาศเทศบาลตำบลบ้านเปิด
เรื่อง การปรับปรุงแผนอัตรากำลัง ๓ ปี (พ.ศ. ๒๕๖๗ - ๒๕๖๙)
ประจำปีงบประมาณ พ.ศ. ๒๕๖๗ ครั้งที่ ๔

อาศัยอำนาจตามความในมาตรา ๑๕ ประกอบมาตรา ๒๓ วรรคท้าย แห่งพระราชบัญญัติระเบียบบริหารงานบุคคลส่วนท้องถิ่น พ.ศ. ๒๕๔๒ ประกาศคณะกรรมการพนักงานเทศบาลจังหวัดขอนแก่น เรื่อง หลักเกณฑ์และเงื่อนไขเกี่ยวกับการบริหารงานบุคคลของเทศบาล (ฉบับที่ ๕๔) พ.ศ. ๒๕๕๘ ลงวันที่ ๒๙ ธันวาคม ๒๕๕๘ ประกาศคณะกรรมการพนักงานเทศบาลจังหวัดขอนแก่น เรื่อง หลักเกณฑ์และเงื่อนไขเกี่ยวกับโครงสร้าง การแบ่งส่วนราชการ วิธีการบริหาร และการปฏิบัติงานของพนักงานเทศบาลและกิจการอันเกี่ยวกับการบริหารงานบุคคลในเทศบาล พ.ศ. ๒๕๖๔ ลงวันที่ ๓ กุมภาพันธ์ ๒๕๖๔ และประกาศคณะกรรมการพนักงานเทศบาลจังหวัดขอนแก่น เรื่อง กำหนดกอง สำนัก หรือส่วนราชการที่เรียกชื่ออย่างอื่นของเทศบาล พ.ศ. ๒๕๖๔ ลงวันที่ ๓ กุมภาพันธ์ ๒๕๖๔ และ มติ ก.ท.จ.ขอนแก่น ในการประชุมครั้งที่ ๑๑/๒๕๖๗ เมื่อวันที่ ๒๕ กันยายน ๒๕๖๗ มีมติเห็นชอบปรับกลุ่มงานเป็นฝ่ายและปรับหัวหน้ากลุ่มงานเป็นหัวหน้าฝ่าย จำนวน ๑ ตำแหน่ง ตามแผนอัตรากำลัง ๓ ปี (พ.ศ. ๒๕๖๗ - ๒๕๖๙) ซึ่งได้แจ้งให้เทศบาลทราบแล้ว ตามหนังสืออำเภอเมืองขอนแก่น ที่ ขก ๐๐๒๓.๗/๗๑๐๓ ลงวันที่ ๓ ตุลาคม ๒๕๖๗

จึงขอประกาศกำหนดตำแหน่งพนักงานเทศบาล จำนวน ๑ อัตรา ดังต่อไปนี้

ลำดับที่	ตำแหน่ง	เลขที่ตำแหน่ง	ระดับ	จำนวน	หมายเหตุ
๑.	หัวหน้าฝ่ายส่งเสริมและพัฒนาบุคลากร (นักบริหารงานทั่วไป)	๐๕-๒-๒๙-๒๑๐๑-๐๐๘	ต้น	๑	- ปรับกลุ่มงานเป็นฝ่าย - ปรับหัวหน้ากลุ่มงานเป็นหัวหน้าฝ่าย

ประกาศ ณ วันที่ ๔ ตุลาคม พ.ศ. ๒๕๖๗

(นายชัชวาล ธีรภานุ)
นายกเทศมนตรีตำบลบ้านเปิด



ประกาศเทศบาลตำบลบ้านเปิด

เรื่อง การกำหนดตำแหน่งพนักงานเทศบาล ลูกจ้างประจำ พนักงานจ้าง และพนักงานครูเทศบาล
(เพิ่มเติม) ประจำปีงบประมาณ พ.ศ. ๒๕๖๗ (ครั้งที่ ๔)

ด้วยเทศบาลตำบลบ้านเปิดได้ขอความเห็นชอบในการปรับปรุงกรอบอัตรากำลังของ
กองการเจ้าหน้าที่ โดยปรับกลุ่มงานส่งเสริมและพัฒนาบุคลากรเป็นฝ่ายส่งเสริมและพัฒนาบุคลากร และปรับ
ตำแหน่งหัวหน้ากลุ่มงานส่งเสริมและพัฒนาบุคลากร เป็นตำแหน่งหัวหน้าฝ่ายส่งเสริมและพัฒนาบุคลากร
จำนวน ๑ ตำแหน่ง นั้น

บัดนี้ คณะกรรมการพนักงานเทศบาลจังหวัดขอนแก่น (ก.ท.จ.ขอนแก่น) ในการประชุมครั้งที่
๑๑/๒๕๖๗ เมื่อวันที่ ๒๕ กันยายน ๒๕๖๗ เห็นชอบให้เทศบาลตำบลบ้านเปิดปรับปรุงตำแหน่งดังกล่าว
ตามกรอบแผนอัตรากำลัง ๓ ปี ประจำปีงบประมาณ พ.ศ. ๒๕๖๗ - ๒๕๖๙ ซึ่งแจ้งให้เทศบาลทราบแล้ว
ตามหนังสืออำเภอเมืองขอนแก่น ที่ ขก ๐๐๒๓.๗/๗๑๐๓ ลงวันที่ ๓ ตุลาคม ๒๕๖๗

อาศัยอำนาจตามความในมาตรา ๒๓ วรรคท้าย ประกอบกับมาตรา ๑๕ แห่งพระราชบัญญัติ
ระเบียบบริหารงานบุคคลส่วนท้องถิ่น พ.ศ. ๒๕๔๒ ข้อ ๑๔, ๑๗, ๑๘, และข้อ ๑๙ แห่งประกาศหลักเกณฑ์และ
เงื่อนไขเกี่ยวกับการบริหารงานบุคคลของเทศบาล ลงวันที่ ๒๕ พฤศจิกายน พ.ศ. ๒๕๔๕ และแก้ไขเพิ่มเติม
เทศบาลตำบลบ้านเปิด จึงประกาศกำหนดตำแหน่งพนักงานเทศบาล ลูกจ้างประจำ พนักงานจ้าง และพนักงาน
ครูเทศบาล ดังต่อไปนี้

ที่	ตำแหน่ง	ตำแหน่งเลขที่	ระดับ	จำนวน	หมายเหตุ
๑	ปลัดเทศบาล (นักบริหารงานท้องถิ่น)	๐๕-๒-๐๐-๑๑๐๑-๐๐๑	สูง	๑	
๒	รองปลัดเทศบาล (นักบริหารงานท้องถิ่น)	๐๕-๒-๐๐-๑๑๐๑-๐๐๒	กลาง	๑	
๓	รองปลัดเทศบาล (นักบริหารงานท้องถิ่น)	๐๕-๒-๐๐-๑๑๐๑-๐๐๓	กลาง	๑	
	สำนักปลัดเทศบาล				
๔	หัวหน้าสำนักปลัดเทศบาล (นักบริหารงานทั่วไป)	๐๕-๒-๐๑-๒๑๐๑-๐๐๑	กลาง	๑	
	กลุ่มงานบริหารงานทั่วไป				
	งานบริหารงานทั่วไป				
๕	นักจัดการงานทั่วไป	๐๕-๒-๐๑-๓๑๐๑-๐๐๑	ชำนาญการ	๑	
	ลูกจ้างประจำ				
๖	นักจัดการงานทั่วไป	๐๑-ส-๐๐๑	-	๑	
	พนักงานจ้าง				

ที่	ตำแหน่ง	ตำแหน่งเลขที่	ระดับ	จำนวน	หมายเหตุ
๗	ผู้ช่วยนักจัดการงานทั่วไป	๐๑-ภ-๐๐๑	(คุณวุฒิ)	๑	
๘	ผู้ช่วยเจ้าพนักงานธุรการ	๐๑-ภ-๐๐๒	(คุณวุฒิ)	๑	
๙	พนักงานขับรถยนต์	๐๑-ภ-๐๐๓	(ทักษะ)	๑	
๑๐	พนักงานขับรถยนต์	๐๑-ภ-๐๐๔	(ทักษะ)	๑	
๑๑	พนักงานขับรถยนต์	๐๑-ภ-๐๐๕	(ทักษะ)	๑	
๑๒	พนักงานขับรถยนต์	๐๑-ภ-๐๐๖	(ทักษะ)	๑	
๑๓	พนักงานขับรถยนต์	๐๑-ภ-๐๐๗	(ทักษะ)	๑	
๑๔	พนักงานขับรถยนต์	๐๑-ภ-๐๐๘	(ทักษะ)	๑	
๑๕	ภารโรง	๐๑-ท-๐๐๑	(ทั่วไป)	๑	
๑๖	ภารโรง	๐๑-ท-๐๐๒	(ทั่วไป)	๑	
๑๗	คนงาน	๐๑-ท-๐๐๓	(ทั่วไป)	๑	
๑๘	คนงาน	๐๑-ท-๐๐๔	(ทั่วไป)	๑	
๑๙	คนงาน	๐๑-ท-๐๐๕	(ทั่วไป)	๑	
๒๐	คนงาน	๐๑-ท-๐๐๖	(ทั่วไป)	๑	
๒๑	คนงาน	๐๑-ท-๐๐๗	(ทั่วไป)	๑	
๒๒	คนงาน	๐๑-ท-๐๐๘	(ทั่วไป)	๑	
๒๓	คนงาน	๐๑-ท-๐๐๙	(ทั่วไป)	๑	
๒๔	คนงาน	๐๑-ท-๐๑๐	(ทั่วไป)	๑	
๒๕	คนงาน	๐๑-ท-๐๑๑	(ทั่วไป)	๑	
๒๖	คนงาน	๐๑-ท-๐๑๒	(ทั่วไป)	๑	
๒๗	คนงาน	๐๑-ท-๐๑๓	(ทั่วไป)	๑	
	ฝ่ายอำนวยการ				
๒๘	หัวหน้าฝ่ายอำนวยการ (นักบริหารงานทั่วไป)	๐๕-๒-๐๑-๒๑๐๑-๐๐๒	ต้น	๑	
	งานการประชุมและกิจการสภา				
๒๙	นักจัดการงานทั่วไป	๐๕-๒-๐๑-๓๑๐๑-๐๐๒	ชำนาญการ	๑	
๓๐	เจ้าพนักงานธุรการ	๐๕-๒-๐๑-๔๑๐๑-๐๐๑	ชำนาญงาน	๑	
๓๑	คนงาน	๐๑-ท-๐๑๔	(ทั่วไป)	๑	
	งานทะเบียนราษฎรและบัตร				
๓๒	นักจัดการงานทะเบียนและบัตร	๐๕-๒-๐๑-๓๑๐๔-๐๐๑	ชำนาญการ	๑	
๓๓	เจ้าพนักงานทะเบียน	๐๕-๒-๐๑-๔๑๐๒-๐๐๑	ชำนาญงาน	๑	

ที่	ตำแหน่ง	ตำแหน่งเลขที่	ระดับ	จำนวน	หมายเหตุ
	พนักงานจ้าง				
๓๔	ผู้ช่วยเจ้าพนักงานทะเบียน	๐๑-ภ-๐๑๓	(คุณวุฒิ)	๑	
	ฝ่ายป้องกันและรักษาความสงบ				
๓๕	หัวหน้าฝ่ายป้องกันและรักษาความสงบ (นักบริหารงานทั่วไป)	๐๕-๒-๐๑-๒๑๐๑-๐๐๓	ต้น	๑	
	งานป้องกันและบรรเทาสาธารณภัย				
๓๖	นักป้องกันและบรรเทาสาธารณภัย	๐๕-๒-๐๑-๓๘๑๐-๐๐๑	ชำนาญการ	๑	
๓๗	เจ้าพนักงานป้องกันและบรรเทาสาธารณภัย	๐๕-๒-๐๑-๔๘๐๕-๐๐๑	ชำนาญงาน	๑	
๓๘	เจ้าพนักงานป้องกันและบรรเทาสาธารณภัย	๐๕-๒-๐๑-๔๘๐๕-๐๐๒	ชำนาญงาน	๑	
	พนักงานจ้าง				
๓๙	พนักงานขับรถยนต์	๐๑-ภ-๐๑๐	(ทักษะ)	๑	
๔๐	พนักงานขับรถยนต์	๐๑-ภ-๐๑๑	(ทักษะ)	๑	
๔๑	พนักงานขับรถยนต์	๐๑-ภ-๐๑๒	(ทักษะ)	๑	
๔๒	พนักงานขับรถยนต์	๐๑-ภ-๐๑๓	(ทักษะ)	๑	
๔๓	พนักงานขับรถยนต์	๐๑-ภ-๐๑๔	(ทักษะ)	๑	
๔๔	พนักงานขับรถยนต์	๐๑-ภ-๐๑๕	(ทักษะ)	๑	
๔๕	พนักงานขับรถยนต์	๐๑-ภ-๐๑๖	(ทักษะ)	๑	
๔๖	พนักงานขับรถยนต์	๐๑-ภ-๐๑๗	(ทักษะ)	๑	
๔๗	พนักงานขับรถยนต์	๐๑-ภ-๐๑๘	(ทักษะ)	๑	
๔๘	พนักงานขับรถยนต์	๐๑-ภ-๐๑๙	(ทักษะ)	๑	
๔๙	พนักงานดับเพลิง	๐๑-ภ-๐๒๐	(ทักษะ)	๑	
๕๐	พนักงานดับเพลิง	๐๑-ภ-๐๒๑	(ทักษะ)	๑	
๕๑	พนักงานดับเพลิง	๐๑-ภ-๐๒๒	(ทักษะ)	๑	
๕๒	พนักงานดับเพลิง	๐๑-ภ-๐๒๓	(ทักษะ)	๑	
๕๓	พนักงานดับเพลิง	๐๑-ภ-๐๒๔	(ทักษะ)	๑	
๕๔	พนักงานดับเพลิง	๐๑-ภ-๐๒๕	(ทักษะ)	๑	
๕๕	ผู้ช่วยเจ้าพนักงานธุรการ	๐๑-ภ-๐๒๖	(ทักษะ)	๑	
๕๖	ผู้ช่วยเจ้าพนักงานธุรการ	๐๑-ภ-๐๒๗	(ทักษะ)	๑	
๕๗	พนักงานดับเพลิง	๐๑-ภ-๐๑๕	(ทั่วไป)	๑	
๕๘	คนงาน	๐๑-ภ-๐๑๖	(ทั่วไป)	๑	
๕๙	คนงาน	๐๑-ภ-๐๑๗	(ทั่วไป)	๑	

ที่	ตำแหน่ง	ตำแหน่งเลขที่	ระดับ	จำนวน	หมายเหตุ
๖๐	คนงาน	๐๑-ท-๐๑๘	(ทั่วไป)	๑	
๖๑	คนงาน	๐๑-ท-๐๑๙	(ทั่วไป)	๑	
๖๒	คนงาน	๐๑-ท-๐๒๐	(ทั่วไป)	๑	
๖๓	คนงาน	๐๑-ท-๐๒๑	(ทั่วไป)	๑	
๖๔	คนงาน	๐๑-ท-๐๒๒	(ทั่วไป)	๑	
๖๕	คนงาน	๐๑-ท-๐๒๓	(ทั่วไป)	๑	
๖๖	คนงาน	๐๑-ท-๐๒๔	(ทั่วไป)	๑	
๖๗	คนงาน	๐๑-ท-๐๒๕	(ทั่วไป)	๑	
๖๘	คนงาน	๐๑-ท-๐๒๖	(ทั่วไป)	๑	
๖๙	คนงาน	๐๑-ท-๐๒๗	(ทั่วไป)	๑	
๗๐	คนงาน	๐๑-ท-๐๒๘	(ทั่วไป)	๑	
	งานรักษาความสงบเรียบร้อย				
๗๑	นักจัดการงานเทศกิจ	๐๕-๒-๐๑-๓๘๐๙-๐๐๑	ปฏิบัติการ	๑	
๗๒	นักจัดการงานเทศกิจ	๐๕-๒-๐๑-๓๘๐๙-๐๐๒	ชำนาญการ	๑	
	พนักงานจ้าง				
๗๓	คนงาน	๐๑-ท-๐๒๙	(ทั่วไป)	๑	
๗๔	คนงาน	๐๑-ท-๐๓๐	(ทั่วไป)	๑	
๗๕	คนงาน	๐๑-ท-๐๓๑	(ทั่วไป)	๑	
๗๖	คนงาน	๐๑-ท-๐๓๒	(ทั่วไป)	๑	
๗๗	คนงาน	๐๑-ท-๐๓๓	(ทั่วไป)	๑	
๗๘	คนงาน	๐๑-ท-๐๓๔	(ทั่วไป)	๑	
๗๙	คนงาน	๐๑-ท-๐๓๕	(ทั่วไป)	๑	
๘๐	คนงาน	๐๑-ท-๐๓๖	(ทั่วไป)	๑	
	ฝ่ายนิติการ				
๘๑	หัวหน้าฝ่ายนิติการ (นักบริหารงานทั่วไป)	๐๕-๒-๐๑-๒๑๐๑-๐๐๗	ต้น	๑	
	งานรับเรื่องราวร้องทุกข์				
๘๒	นิติกร	๐๕-๒-๐๑-๓๑๐๕-๐๐๑	ชำนาญการ พิเศษ	๑	
	งานนิติกรรมสัญญา				
๘๓	นิติกร	๐๕-๒-๐๑-๓๑๐๕-๐๐๒	ชำนาญการ พิเศษ	๑	

ที่	ตำแหน่ง	ตำแหน่งเลขที่	ระดับ	จำนวน	หมายเหตุ
	พนักงานจ้าง				
๘๔	ผู้ช่วยนิติกร	๐๑-๓-๐๒๘	(คุณวุฒิ)	๑	
	กองคลัง				
๘๕	ผู้อำนวยการกองคลัง (นักบริหารงานการคลัง)	๐๕-๒-๐๔-๒๑๐๒-๐๐๑	กลาง	๑	
	ฝ่ายบริหารงานคลัง				
๘๖	หัวหน้าฝ่ายบริหารงานคลัง (นักบริหารงานการคลัง)	๐๕-๒-๐๔-๒๑๐๒-๐๐๒	ต้น	๑	
	งานการเงินและบัญชี				
๘๗	นักวิชาการเงินและบัญชี	๐๕-๒-๐๔-๓๒๐๑-๐๐๑	ปก./ชก.	๑	
๘๘	นักวิชาการเงินและบัญชี	๐๕-๒-๐๔-๓๒๐๑-๐๐๒	ชำนาญการ	๑	
๘๙	เจ้าพนักงานการเงินและบัญชี	๐๕-๒-๐๔-๔๒๐๑-๐๐๑	ปง./ชง.	๑	
	ลูกจ้างประจำ				
๙๐	นักวิชาการเงินและบัญชี	๐๔-๓-๐๐๒	-	๑	
	งานสถิติการคลัง				
๙๑	เจ้าพนักงานการคลัง	๐๕-๒-๐๔-๔๒๐๒-๐๐๑	ปง./ชง.	๑	
	พนักงานจ้าง				
๙๒	ผู้ช่วยนักวิชาการเงินและบัญชี	๐๔-๓-๐๒๙	(คุณวุฒิ)	๑	
๙๓	คนงาน	๐๔-๓-๐๓๗	(ทั่วไป)	๑	
	งานระเบียบการคลัง				
๙๔	นักวิชาการการคลัง	๐๕-๒-๐๔-๓๒๐๒-๐๐๑	ปฏิบัติการ	๑	
	พนักงานจ้าง				
๙๕	ผู้ช่วยเจ้าพนักงานการเงินและบัญชี	๐๔-๓-๐๓๓	(คุณวุฒิ)	๑	
	งานพัสดุและทรัพย์สิน				
๙๖	นักวิชาการพัสดุ	๐๕-๒-๐๔-๓๒๐๔-๐๐๑	ปฏิบัติการ	๑	
๙๗	นักวิชาการพัสดุ	๐๕-๒-๐๔-๓๒๐๔-๐๐๒	ปฏิบัติการ	๑	
๙๘	เจ้าพนักงานพัสดุ	๐๕-๒-๐๔-๔๒๐๓-๐๐๑	ปฏิบัติงาน	๑	
	งานธุรการ				
	พนักงานจ้าง				
๙๙	พนักงานขับรถยนต์	๐๔-๓-๐๓๑	(ทักษะ)	๑	
๑๐๐	คนงาน	๐๔-๓-๐๓๘	(ทั่วไป)	๑	

ที่	ตำแหน่ง	ตำแหน่งเลขที่	ระดับ	จำนวน	หมายเหตุ
	ฝ่ายพัฒนารายได้				
๑๐๑	หัวหน้าฝ่ายพัฒนารายได้ (นักบริหารงานการคลัง)	๐๕-๒-๐๔-๒๑๐๒-๐๐๓	ต้น	๑	
	งานผลประโยชน์และกิจการพาณิชย์				
๑๐๒	เจ้าพนักงานจัดเก็บรายได้	๐๕-๒-๐๔-๔๒๐๔-๐๐๑	ปฏิบัติงาน	๑	
	พนักงานจ้าง				
๑๐๓	คนงาน	๐๔-ท-๐๓๙	(ทั่วไป)	๑	
	งานพัฒนารายได้				
๑๐๔	นักวิชาการจัดเก็บรายได้	๐๕-๒-๐๔-๓๒๐๓-๐๐๑	ปฏิบัติการ	๑	
	พนักงานจ้าง				
๑๐๕	ผู้ช่วยเจ้าพนักงานจัดเก็บรายได้	๐๔-ภ-๐๓๒	(คุณวุฒิ)	๑	
๑๐๖	พนักงานขับรถยนต์	๐๔-ภ-๐๓๓	(ทักษะ)	๑	
๑๐๗	คนงาน	๐๔-ท-๐๔๐	(ทั่วไป)	๑	
	ฝ่ายแผนที่ภาษีและทะเบียนทรัพย์สิน				
๑๐๘	หัวหน้าฝ่ายแผนที่ภาษีและทะเบียนทรัพย์สิน (นักบริหารงานการคลัง)	๐๕-๒-๐๔-๒๑๐๒-๐๐๔	ต้น	๑	
	งานแผนที่ภาษีและทะเบียนทรัพย์สิน				
๑๐๙	เจ้าพนักงานจัดเก็บรายได้	๐๕-๒-๐๔-๔๒๐๔-๐๐๒	ชำนาญงาน	๑	
	พนักงานจ้าง				
๑๑๐	ผู้ช่วยเจ้าพนักงานธุรการ	๐๔-ภ-๐๓๔	(คุณวุฒิ)	๑	
๑๑๑	คนงาน	๐๔-ท-๐๔๑	(ทั่วไป)	๑	
๑๑๒	ผู้ช่วยเจ้าพนักงานธุรการ	๐๔-ภ-๐๓๕	(คุณวุฒิ)	๑	
๑๑๓	ผู้ช่วยเจ้าพนักงานธุรการ	๐๔-ภ-๐๓๖	(คุณวุฒิ)	๑	
๑๑๔	ผู้ช่วยเจ้าพนักงานธุรการ	๐๔-ภ-๐๓๗	(คุณวุฒิ)	๑	
๑๑๕	คนงาน	๐๔-ท-๐๔๒	(ทั่วไป)	๑	
๑๑๖	คนงาน	๐๔-ท-๐๔๓	(ทั่วไป)	๑	
๑๑๗	คนงาน	๐๔-ท-๐๔๔	(ทั่วไป)	๑	
	งานบริการข้อมูลแผนที่ภาษีและทะเบียนทรัพย์สิน				
๑๑๘	เจ้าพนักงานการคลัง	๐๕-๒-๐๔-๔๒๐๒-๐๐๒	ชำนาญงาน	๑	
	พนักงานจ้าง				

ที่	ตำแหน่ง	ตำแหน่งเลขที่	ระดับ	จำนวน	หมายเหตุ
๑๑๙	ผู้ช่วยเจ้าพนักงานธุรการ	๐๔-ภ-๐๓๘	(คุณวุฒิ)	๑	
๑๒๐	ผู้ช่วยนายช่างโยธา	๐๔-ภ-๐๓๙	(คุณวุฒิ)	๑	
๑๒๑	คนงาน	๐๔-ท-๐๔๕	(ทั่วไป)	๑	
๑๒๒	คนงาน	๐๔-ท-๐๔๖	(ทั่วไป)	๑	
	กองช่าง				
๑๒๓	ผู้อำนวยการกองช่าง (นักบริหารงานช่าง)	๐๕-๒-๐๕-๒๑๐๓-๐๐๑	กลาง	๑	
	ฝ่ายแบบแผนและก่อสร้าง				
๑๒๔	หัวหน้าฝ่ายแบบแผนและก่อสร้าง (นักบริหารงานช่าง)	๐๕-๒-๐๕-๒๑๐๓-๐๐๒	ต้น	๑	
	งานวิศวกรรม				
๑๒๕	วิศวกรโยธา	๐๕-๒-๐๕-๓๗๐๑-๐๐๑	ชำนาญการ	๑	
	พนักงานจ้าง				
๑๒๖	ผู้ช่วยนายช่างโยธา	๐๕-ภ-๐๔๐	(คุณวุฒิ)	๑	
๑๒๗	พนักงานขับรถยนต์	๐๕-ภ-๐๔๑	(ทักษะ)	๑	
	งานธุรการ				
	พนักงานจ้าง				
๑๒๘	เจ้าพนักงานธุรการ	๐๕-๒-๐๕-๔๑๐๑-๐๐๒	ปฏิบัติงาน	๑	
๑๒๙	ผู้ช่วยเจ้าพนักงานธุรการ	๐๕-ภ-๐๔๒	(คุณวุฒิ)	๑	
๑๓๐	ผู้ช่วยเจ้าพนักงานธุรการ	๐๕-ภ-๐๔๓	(คุณวุฒิ)	๑	
๑๓๑	พนักงานขับรถยนต์	๐๕-ภ-๐๔๔	(ทักษะ)	๑	
	งานสถาปัตยกรรม				
๑๓๒	นายช่างโยธา	๐๕-๒-๐๕-๔๗๐๑-๐๐๑	ปฏิบัติงาน	๑	
๑๓๓	วิศวกรโยธา	๐๕-๒-๐๕-๓๗๐๑-๐๐๒	ชำนาญการ	๑	
๑๓๔	นายช่างเขียนแบบ	๐๕-๒-๐๕-๔๗๐๒-๐๐๑	อาวุโส	๑	
	พนักงานจ้าง				
๑๓๕	ผู้ช่วยนายช่างเขียนแบบ	๐๕-ภ-๐๔๕	(คุณวุฒิ)	๑	
๑๓๖	พนักงานขับรถยนต์	๐๕-ภ-๐๔๖	(ทักษะ)	๑	
๑๓๗	คนงาน	๐๕-ท-๐๔๗	(ทั่วไป)	๑	
๑๓๘	คนงาน	๐๕-ท-๐๔๘	(ทั่วไป)	๑	
๑๓๙	คนงาน	๐๕-ท-๐๔๙	(ทั่วไป)	๑	
๑๔๐	คนงาน	๐๕-ท-๐๕๐	(ทั่วไป)	๑	

ที่	ตำแหน่ง	ตำแหน่งเลขที่	ระดับ	จำนวน	หมายเหตุ
	ฝ่ายการโยธา				
๑๔๑	หัวหน้าฝ่ายการโยธา (นักบริหารงานช่าง)	๐๕-๒-๐๕-๒๑๐๓-๐๐๓	ต้น	๑	
	งานสาธารณูปโภค				
๑๔๒	นายช่างโยธา	๐๕-๒-๐๕-๔๗๐๑-๐๐๒	อาวุโส	๑	
	พนักงานจ้าง				
๑๔๓	พนักงานขับรถยนต์	๐๕-๓-๐๔๗	(ทักษะ)	๑	
๑๔๔	พนักงานขับรถยนต์	๐๕-๓-๐๔๘	(ทักษะ)	๑	
๑๔๕	คนงาน	๐๕-๗-๐๕๑	(ทั่วไป)	๑	
๑๔๖	คนงาน	๐๕-๗-๐๕๒	(ทั่วไป)	๑	
๑๔๗	คนงาน	๐๕-๗-๐๕๓	(ทั่วไป)	๑	
๑๔๘	คนงาน	๐๕-๗-๐๕๔	(ทั่วไป)	๑	
๑๔๙	คนงาน	๐๕-๗-๐๕๕	(ทั่วไป)	๑	
๑๕๐	คนงาน	๐๕-๗-๐๕๖	(ทั่วไป)	๑	
๑๕๑	คนงาน	๐๕-๗-๐๕๗	(ทั่วไป)	๑	
๑๕๒	คนงาน	๐๕-๗-๐๕๘	(ทั่วไป)	๑	
๑๕๓	คนงาน	๐๕-๗-๐๕๙	(ทั่วไป)	๑	
๑๕๔	คนงาน	๐๕-๗-๐๖๐	(ทั่วไป)	๑	
๑๕๕	คนงาน	๐๕-๗-๐๖๑	(ทั่วไป)	๑	
๑๕๖	คนงาน	๐๕-๗-๐๖๒	(ทั่วไป)	๑	
๑๕๗	คนงาน	๐๕-๗-๐๖๓	(ทั่วไป)	๑	
๑๕๘	คนงาน	๐๕-๗-๐๖๔	(ทั่วไป)	๑	
	งานสถานที่และไฟฟ้าสาธารณะ				
๑๕๙	นายช่างไฟฟ้า	๐๕-๒-๐๕-๔๗๐๖-๐๐๑	ปง./ชง.	๑	
	พนักงานจ้าง				
๑๖๐	ผู้ช่วยนายช่างไฟฟ้า	๐๕-๓-๐๔๙	(คุณวุฒิ)	๑	
๑๖๑	ผู้ช่วยนายช่างไฟฟ้า	๐๕-๓-๐๕๐	(คุณวุฒิ)	๑	
๑๖๒	ผู้ช่วยนายช่างไฟฟ้า	๐๕-๓-๐๕๑	(คุณวุฒิ)	๑	
๑๖๓	พนักงานขับรถยนต์	๐๕-๓-๐๕๒	(ทักษะ)	๑	
๑๖๔	พนักงานขับรถยนต์	๐๕-๓-๐๕๓	(ทักษะ)	๑	
๑๖๕	คนงาน	๐๕-๗-๐๖๕	(ทั่วไป)	๑	
๑๖๖	คนงาน	๐๕-๗-๐๖๖	(ทั่วไป)	๑	

ที่	ตำแหน่ง	ตำแหน่งเลขที่	ระดับ	จำนวน	หมายเหตุ
๑๖๗	คนงาน	๐๕-ท-๐๖๗	(ทั่วไป)	๑	
	งานสุขาภิบาล				
๑๖๘	วิศวกรสุขาภิบาล	๐๕-๒-๐๕-๓๗๐๖-๐๐๑	ปก./ชก.	๑	
	ฝ่ายควบคุมอาคาร				
๑๖๙	หัวหน้าฝ่ายควบคุมอาคาร (นักบริหารงานช่าง)	๐๕-๒-๐๕-๒๑๐๓-๐๐๔	ต้น	๑	
	งานควบคุมอาคาร				
	พนักงานจ้าง				
๑๗๐	คนงาน	๐๕-ท-๐๖๘	(ทั่วไป)	๑	
๑๗๑	คนงาน	๐๕-ท-๐๖๙	(ทั่วไป)	๑	
๑๗๒	คนงาน	๐๕-ท-๐๗๐	(ทั่วไป)	๑	
	งานผังเมือง				
๑๗๓	นายช่างผังเมือง	๐๕-๒-๐๕-๔๗๐๔-๐๐๑	ปง./ชง.	๑	
	พนักงานจ้าง				
๑๗๔	ผู้ช่วยนายช่างสำรวจ	๐๕-ภ-๐๕๔	(คุณวุฒิ)	๑	
๑๗๕	ผู้ช่วยนายช่างผังเมือง	๐๕-ภ-๐๕๕	(คุณวุฒิ)	๑	
๑๗๖	พนักงานขับรถยนต์	๐๕-ภ-๐๕๖	(ทักษะ)	๑	
๑๗๗	คนงาน	๐๕-ท-๐๗๑	(ทั่วไป)	๑	
๑๗๘	คนงาน	๐๕-ท-๐๗๒	(ทั่วไป)	๑	
๑๗๙	คนงาน	๐๕-ท-๐๗๓	(ทั่วไป)	๑	
๑๘๐	คนงาน	๐๕-ท-๐๗๔	(ทั่วไป)	๑	
	กองสาธารณสุขและสิ่งแวดล้อม				
๑๘๑	ผู้อำนวยการกองสาธารณสุขและสิ่งแวดล้อม (นักบริหารงานสาธารณสุขและสิ่งแวดล้อม)	๐๕-๒-๐๖-๒๑๐๔-๐๐๑	กลาง	๑	
	ฝ่ายบริหารงานสาธารณสุข				
๑๘๒	หัวหน้าฝ่ายบริหารงานสาธารณสุข (นักบริหารงานสาธารณสุขและสิ่งแวดล้อม)	๐๕-๒-๐๖-๒๑๐๔-๐๐๒	ต้น	๑	
	งานธุรการ				
	พนักงานจ้าง				
๑๘๓	ผู้ช่วยเจ้าพนักงานธุรการ	๐๖-ภ-๐๕๗	(คุณวุฒิ)		
๑๘๔	คนงาน	๐๖-ท-๐๗๕	(ทั่วไป)		
	งานรักษาความสะอาด				

ที่	ตำแหน่ง	ตำแหน่งเลขที่	ระดับ	จำนวน	หมายเหตุ
๑๘๕	นักวิชาการสุขาภิบาล	๐๕-๒-๐๖-๓๖๐๖-๐๐๑	ปฏิบัติการ	๑	
	ลูกจ้างประจำ				
๑๘๖	พนักงานขับรถยนต์	๐๖-ถ-๐๐๓	-	๑	
	พนักงานจ้าง				
๑๘๗	ผู้ช่วยนายช่างเครื่องยนต์	๐๖-ภ-๐๕๘	(คุณวุฒิ)	๑	
๑๘๘	ผู้ช่วยนายช่างเครื่องยนต์	๐๖-ภ-๐๕๙	(คุณวุฒิ)	๑	
๑๘๙	พนักงานขับรถยนต์	๐๖-ภ-๐๖๐	(ทักษะ)	๑	
๑๙๐	พนักงานขับรถยนต์	๐๖-ภ-๐๖๑	(ทักษะ)	๑	
๑๙๑	พนักงานขับรถยนต์	๐๖-ภ-๐๖๒	(ทักษะ)	๑	
๑๙๒	พนักงานขับรถยนต์	๐๖-ภ-๐๖๓	(ทักษะ)	๑	
๑๙๓	พนักงานขับรถยนต์	๐๖-ภ-๐๖๔	(ทักษะ)	๑	
๑๙๔	พนักงานขับรถยนต์	๐๖-ภ-๐๖๕	(ทักษะ)	๑	
๑๙๕	พนักงานขับรถยนต์	๐๖-ภ-๐๖๖	(ทักษะ)	๑	
๑๙๖	พนักงานขับรถยนต์	๐๖-ภ-๐๖๗	(ทักษะ)	๑	
๑๙๗	พนักงานขับรถยนต์	๐๖-ภ-๐๖๘	(ทักษะ)	๑	
๑๙๘	พนักงานขับรถยนต์	๐๖-ภ-๐๖๙	(ทักษะ)	๑	
๑๙๙	พนักงานขับรถยนต์	๐๖-ภ-๐๗๐	(ทักษะ)	๑	
๒๐๐	พนักงานขับรถยนต์	๐๖-ภ-๐๗๑	(ทักษะ)	๑	
๒๐๑	พนักงานขับรถยนต์	๐๖-ภ-๐๗๒	(ทักษะ)	๑	
๒๐๒	พนักงานขับรถยนต์	๐๖-ภ-๐๗๓	(ทักษะ)	๑	
๒๐๓	พนักงานขับรถยนต์	๐๖-ภ-๐๗๔	(ทักษะ)	๑	
๒๐๔	พนักงานขับรถยนต์	๐๖-ภ-๐๗๕	(ทักษะ)	๑	
๒๐๕	พนักงานขับรถยนต์	๐๖-ภ-๐๗๖	(ทักษะ)	๑	
๒๐๖	พนักงานขับรถยนต์	๐๖-ภ-๐๗๗	(ทักษะ)	๑	
๒๐๗	พนักงานขับรถยนต์	๐๖-ภ-๐๗๘	(ทักษะ)	๑	
๒๐๘	พนักงานขับรถยนต์	๐๖-ภ-๐๗๙	(ทักษะ)	๑	
๒๐๙	พนักงานขับรถยนต์	๐๖-ภ-๐๘๐	(ทักษะ)	๑	
๒๑๐	พนักงานขับรถยนต์	๐๖-ภ-๐๘๑	(ทักษะ)	๑	
๒๑๑	พนักงานขับรถยนต์	๐๖-ภ-๐๘๒	(ทักษะ)	๑	
๒๑๒	พนักงานขับรถยนต์	๐๖-ภ-๐๘๓	(ทักษะ)	๑	

ที่	ตำแหน่ง	ตำแหน่งเลขที่	ระดับ	จำนวน	หมายเหตุ
๒๔๓	คนงานประจำรถขยะ	๐๖-ท-๑๐๖	(ทั่วไป)	๑	
๒๔๔	คนงานประจำรถขยะ	๐๖-ท-๑๐๗	(ทั่วไป)	๑	
๒๔๕	คนงานประจำรถขยะ	๐๖-ท-๑๐๘	(ทั่วไป)	๑	
๒๔๖	คนงานประจำรถขยะ	๐๖-ท-๑๐๙	(ทั่วไป)	๑	
๒๔๗	คนงานประจำรถขยะ	๐๖-ท-๑๑๐	(ทั่วไป)	๑	
๒๔๘	คนงานประจำรถขยะ	๐๖-ท-๑๑๑	(ทั่วไป)	๑	
๒๔๙	คนงานประจำรถขยะ	๐๖-ท-๑๑๒	(ทั่วไป)	๑	
๒๕๐	คนงานประจำรถขยะ	๐๖-ท-๑๑๓	(ทั่วไป)	๑	
๒๕๑	คนงานประจำรถขยะ	๐๖-ท-๑๑๔	(ทั่วไป)	๑	
๒๕๒	คนงานประจำรถขยะ	๐๖-ท-๑๑๕	(ทั่วไป)	๑	
๒๕๓	คนงานประจำรถขยะ	๐๖-ท-๑๑๖	(ทั่วไป)	๑	
๒๕๔	คนงานประจำรถขยะ	๐๖-ท-๑๑๗	(ทั่วไป)	๑	
๒๕๕	คนงานประจำรถขยะ	๐๖-ท-๑๑๘	(ทั่วไป)	๑	
๒๕๖	คนงานประจำรถขยะ	๐๖-ท-๑๑๙	(ทั่วไป)	๑	
๒๕๗	คนงานประจำรถขยะ	๐๖-ท-๑๒๐	(ทั่วไป)	๑	
๒๕๘	คนงานประจำรถขยะ	๐๖-ท-๑๒๑	(ทั่วไป)	๑	
๒๕๙	คนงานประจำรถขยะ	๐๖-ท-๑๒๒	(ทั่วไป)	๑	
๒๖๐	คนงานประจำรถขยะ	๐๖-ท-๑๒๓	(ทั่วไป)	๑	
๒๖๑	คนงานประจำรถขยะ	๐๖-ท-๑๒๔	(ทั่วไป)	๑	
๒๖๒	คนงานประจำรถขยะ	๐๖-ท-๑๒๕	(ทั่วไป)	๑	
๒๖๓	คนงานประจำรถขยะ	๐๖-ท-๑๒๖	(ทั่วไป)	๑	
๒๖๔	คนงานประจำรถขยะ	๐๖-ท-๑๒๗	(ทั่วไป)	๑	
๒๖๕	คนงานประจำรถขยะ	๐๖-ท-๑๒๘	(ทั่วไป)	๑	
๒๖๖	คนงาน	๐๖-ท-๑๒๙	(ทั่วไป)	๑	
๒๖๗	คนงาน	๐๖-ท-๑๓๐	(ทั่วไป)	๑	
๒๖๘	คนงาน	๐๖-ท-๑๓๑	(ทั่วไป)	๑	
๒๖๙	คนงาน	๐๖-ท-๑๓๒	(ทั่วไป)	๑	
๒๗๐	คนงาน	๐๖-ท-๑๓๓	(ทั่วไป)	๑	
๒๗๑	คนงาน	๐๖-ท-๑๓๔	(ทั่วไป)	๑	
๒๗๒	คนงาน	๐๖-ท-๑๓๕	(ทั่วไป)	๑	

ที่	ตำแหน่ง	ตำแหน่งเลขที่	ระดับ	จำนวน	หมายเหตุ
๒๗๓	คนงาน	๐๖-ท-๑๓๖	(ทั่วไป)	๑	
๒๗๔	คนงาน	๐๖-ท-๑๓๗	(ทั่วไป)	๑	
๒๗๕	คนงาน	๐๖-ท-๑๓๘	(ทั่วไป)	๑	
	งานสุขาภิบาลอนามัยและสิ่งแวดล้อม				
๒๗๖	นักวิชาการสุขาภิบาล	๐๕-๒-๐๖-๓๖๐๖-๐๐๒	ปฏิบัติการ	๑	
	พนักงานจ้าง				
๒๗๗	ผู้ช่วยเจ้าพนักงานธุรการ	๐๖-ภ-๐๘๔	(คุณวุฒิ)	๑	
	ฝ่ายบริการสาธารณสุข				
๒๗๘	หัวหน้าฝ่ายบริการสาธารณสุข (นักบริหารงานสาธารณสุขและสิ่งแวดล้อม)	๐๕-๒-๐๖-๒๑๐๔-๐๐๓	ต้น	๑	
	งานส่งเสริมสุขภาพ				
๒๗๙	นักวิชาการสาธารณสุข	๐๕-๒-๐๖-๓๖๐๑-๐๐๑	ชำนาญการ	๑	
	พนักงานจ้าง				
๒๘๐	พนักงานขับรถยนต์	๐๖-ภ-๐๘๕	(ทักษะ)	๑	
๒๘๑	คนงาน	๐๖-ท-๑๓๙	(ทั่วไป)	๑	
๒๘๒	คนงาน	๐๖-ท-๑๔๐	(ทั่วไป)	๑	
๒๘๓	คนงาน	๐๖-ท-๑๔๑	(ทั่วไป)	๑	
๒๘๔	คนงาน	๐๖-ท-๑๔๒	(ทั่วไป)	๑	
	งานเผยแพร่และฝึกอบรม				
๒๘๕	นักวิชาการสาธารณสุข	๐๕-๒-๐๖-๓๖๐๑-๐๐๒	ปฏิบัติการ	๑	
	พนักงานจ้าง				
๒๘๖	ผู้ช่วยเจ้าพนักงานธุรการ	๐๖-ภ-๐๘๖	(คุณวุฒิ)	๑	
๒๘๗	คนงาน	๐๖-ท-๑๔๓	(ทั่วไป)	๑	
๒๘๘	คนงาน	๐๖-ท-๑๔๔	(ทั่วไป)	๑	
๒๘๙	คนงาน	๐๖-ท-๑๔๕	(ทั่วไป)	๑	
	ฝ่ายสนับสนุนบริการทางการแพทย์				
๒๙๐	หัวหน้าฝ่ายสนับสนุนบริการทางการแพทย์ (นักบริหารงานสาธารณสุขและสิ่งแวดล้อม)	๐๕-๒-๐๖-๒๑๐๔-๐๐๔	ต้น	๑	
	งานป้องกันและควบคุมโรคติดต่อ				
๒๙๑	นักวิชาการสาธารณสุข	๐๕-๒-๐๖-๓๖๐๑-๐๐๓	ชำนาญการ	๑	
	พนักงานจ้าง				

ที่	ตำแหน่ง	ตำแหน่งเลขที่	ระดับ	จำนวน	หมายเหตุ
๒๙๒	ผู้ช่วยเจ้าพนักงานธุรการ	๐๖-ภ-๐๘๗	(คุณวุฒิ)	๑	
๒๙๓	คนงาน	๐๖-ท-๑๔๖	(ทั่วไป)	๑	
๒๙๔	คนงาน	๐๖-ท-๑๔๗	(ทั่วไป)	๑	
๒๙๕	คนงาน	๐๖-ท-๑๔๘	(ทั่วไป)	๑	
	งานศูนย์บริการสาธารณสุข				
๒๙๖	พยาบาลวิชาชีพ	๐๕-๒-๐๖-๓๖๐๒-๐๐๑	ชำนาญการ พิเศษ	๑	
๒๙๗	พยาบาลวิชาชีพ	๐๕-๒-๐๖-๓๖๐๒-๐๐๒	ชำนาญการ พิเศษ	๑	
	พนักงานจ้าง				
๒๙๘	พนักงานขับรถยนต์	๐๖-ภ-๐๘๘	(ทักษะ)	๑	
๒๙๙	คนงาน	๐๖-ท-๑๔๙	(ทั่วไป)	๑	
๓๐๐	คนงาน	๐๖-ท-๑๕๐	(ทั่วไป)	๑	
๓๐๑	คนงาน	๐๖-ท-๑๕๑	(ทั่วไป)	๑	
๓๐๒	คนงาน	๐๖-ท-๑๕๒	(ทั่วไป)	๑	
	กองยุทธศาสตร์และงบประมาณ				
๓๐๓	ผู้อำนวยการกองยุทธศาสตร์และ งบประมาณ (นักบริหารงานทั่วไป)	๐๕-๒-๐๗-๒๑๐๑-๐๐๕	กลาง	๑	
	ฝ่ายแผนงานและงบประมาณ				
๓๐๔	หัวหน้าฝ่ายแผนงานและงบประมาณ (นักบริหารงานทั่วไป)	๐๕-๒-๐๗-๒๑๐๑-๐๐๖	ต้น	๑	
	งานจัดทำงบประมาณ				
๓๐๕	นักวิเคราะห์นโยบายและแผน	๐๕-๒-๐๗-๓๑๐๓-๐๐๑	ชำนาญการ	๑	
	พนักงานจ้าง				
๓๐๖	ผู้ช่วยนักวิเคราะห์นโยบายและแผน	๐๗-ภ-๐๘๙	(คุณวุฒิ)	๑	
๓๐๗	ผู้ช่วยเจ้าพนักงานธุรการ	๐๗-ภ-๐๙๐	(คุณวุฒิ)	๑	
๓๐๘	คนงาน	๐๗-ท-๑๕๓	(ทั่วไป)	๑	
	งานบริการและเผยแพร่วิชาการ				
๓๐๙	นักวิชาการคอมพิวเตอร์	๐๕-๒-๐๗-๓๑๐๖-๐๐๑	ปฏิบัติการ	๑	
	พนักงานจ้าง				
๓๑๐	ผู้ช่วยนักวิชาการคอมพิวเตอร์	๐๗-ภ-๐๙๑	(คุณวุฒิ)	๑	
๓๑๑	ผู้ช่วยเจ้าพนักงานธุรการ	๐๗-ภ-๐๙๒	(คุณวุฒิ)	๑	

ที่	ตำแหน่ง	ตำแหน่งเลขที่	ระดับ	จำนวน	หมายเหตุ
	งานประชาสัมพันธ์				
๓๑๒	เจ้าพนักงานประชาสัมพันธ์	๐๕-๒-๐๗-๔๓๐๑-๐๐๑	ปฏิบัติงาน	๑	
	พนักงานจ้าง				
๓๑๓	คนงาน	๐๗-๗-๑๕๔	(ทั่วไป)	๑	
๓๑๔	คนงาน	๐๗-๗-๑๕๕	(ทั่วไป)	๑	
	กลุ่มงานวิเคราะห์นโยบายและแผน				
	งานวิเคราะห์นโยบายและแผน				
๓๑๕	นักวิเคราะห์นโยบายและแผน	๐๕-๒-๐๗-๓๑๐๓-๐๐๒	ชำนาญการ	๑	
	พนักงานจ้าง				
๓๑๖	ผู้ช่วยนักวิเคราะห์นโยบายและแผน	๐๗-๗-๐๙๓	(คุณวุฒิ)	๑	
	งานธุรการ				
	พนักงานจ้าง				
๓๑๗	ผู้ช่วยเจ้าพนักงานธุรการ	๐๗-๗-๐๙๔	(คุณวุฒิ)	๑	
	กองการศึกษา				
๓๑๘	ผู้อำนวยการกองการศึกษา (นักบริหารงานการศึกษา)	๐๕-๒-๐๘-๒๑๐๗-๐๐๑	กลาง	๑	
	ฝ่ายบริหารงานการศึกษา				
๓๑๙	หัวหน้าฝ่ายบริหารงานการศึกษา (นักบริหารงานการศึกษา)	๐๕-๒-๐๘-๒๑๐๗-๐๐๒	ต้น	๑	
	งานบริหารงานการศึกษา				
๓๒๐	นักวิชาการศึกษา	๐๕-๒-๐๘-๓๘๐๓-๐๐๑	ชำนาญการ	๑	
	พนักงานจ้าง				
๓๒๑	ผู้ช่วยนักวิชาการศึกษา	๐๘-๗-๐๙๕	(คุณวุฒิ)	๑	
๓๒๒	ผู้ช่วยเจ้าพนักงานธุรการ	๐๘-๗-๐๙๖	(คุณวุฒิ)	๑	
๓๒๓	ผู้ช่วยเจ้าพนักงานธุรการ	๐๘-๗-๐๙๗	(คุณวุฒิ)	๑	
๓๒๔	พนักงานขับรถยนต์	๐๘-๗-๐๙๘	(ทักษะ)	๑	
๓๒๕	แม่ครัว	๐๘-๗-๑๕๖	(ทั่วไป)	๑	
๓๒๖	คนงาน	๐๘-๗-๑๕๗	(ทั่วไป)	๑	
๓๒๗	คนงาน	๐๘-๗-๑๕๘	(ทั่วไป)	๑	
๓๒๘	คนงาน	๐๘-๗-๑๕๙	(ทั่วไป)	๑	
๓๒๙	คนงาน	๐๘-๗-๑๖๐	(ทั่วไป)	๑	

ที่	ตำแหน่ง	ตำแหน่งเลขที่	ระดับ	จำนวน	หมายเหตุ
	โรงเรียนเทศบาลบ้านเปิด				
๓๓๐	ผู้อำนวยการสถานศึกษา	๐๕-๒-๐๘-๕๕๐๐๓๔๗	คศ.๓	๑	
๓๓๑	รองผู้อำนวยการสถานศึกษา	๐๕-๒-๐๘-๕๕๐๑๗๑๖	-	๑	
๓๓๒	ครู	๐๕-๒-๐๘-๖๕๐๐๓๕๒	คศ.๒	๑	
๓๓๓	ครู	๐๕-๒-๐๘-๖๕๐๐๓๕๓	คศ.๒	๑	
๓๓๔	ครู	๐๕-๒-๐๘-๖๕๐๐๓๕๔	คศ.๓	๑	
๓๓๕	ครู	๐๕-๒-๐๘-๖๕๐๐๓๕๕	คศ.๒	๑	
๓๓๖	ครู	๐๕-๒-๐๘-๖๕๐๐๓๕๖	คศ.๑	๑	
๓๓๗	ครู	๐๕-๒-๐๘-๖๕๐๐๓๕๗	คศ.๑	๑	
๓๓๘	ครู	๐๕-๒-๐๘-๖๕๐๐๓๕๘	คศ.๒	๑	
๓๓๙	ครู	๐๕-๒-๐๘-๖๕๐๐๓๕๙	คศ.๒	๑	
๓๔๐	ครู	๐๕-๒-๐๘-๖๕๐๐๓๕๐	คศ.๑	๑	
๓๔๑	ครูผู้ช่วย	๐๕-๒-๐๘-๖๕๐๐๓๕๑	ครูผู้ช่วย	๑	
๓๔๒	ครู (เอกปฐมวัย)	-	คศ.๑	๑	กำหนดใหม่
	พนักงานจ้าง				
๓๔๓	ผู้ช่วยเจ้าพนักงานการเงินและบัญชี	๒๒๑๔-๕	(คุณวุฒิ)	๑	
๓๔๔	ภารโรง	๑๕๔๓-๔	(ทั่วไป)	๑	
	ศูนย์พัฒนาเด็กเล็กบ้านโคกหินโปง				
๓๔๕	ผู้อำนวยการศูนย์พัฒนาเด็กเล็ก	-	-	-	
๓๔๖	ครู	๐๕-๒-๐๘-๖๖๐๐๔๕๗	-	๑	
๓๔๗	ครู	๐๕-๒-๐๘-๖๖๐๐๔๕๘	คศ.๒	๑	
๓๔๘	ครู	๐๕-๒-๐๘-๖๖๐๐๔๓๗	คศ.๑	๑	
๓๔๙	ครู	๐๕-๒-๐๘-๖๖๐๐๔๓๘	คศ.๑	๑	
	พนักงานจ้าง				
๓๕๐	ผู้ดูแลเด็ก	๐๘-๒-๐๐๑	(ทักษะ)	๑	
๓๕๑	ผู้ดูแลเด็ก	๐๘-๒-๐๐๒	(ทักษะ)	๑	
๓๕๒	ผู้ดูแลเด็ก	๐๘-๒-๐๐๓	(ทักษะ)	๑	
	งานส่งเสริมประเพณีศิลปวัฒนธรรม				
๓๕๓	นักสันตนาการ	๐๕-๒-๐๘-๓๘๐๖-๐๐๑	ปก./ชก.	๑	
	พนักงานจ้าง				
๓๕๔	ผู้ช่วยนักสันตนาการ	๐๘-๒-๐๘๙	(คุณวุฒิ)	๑	

ที่	ตำแหน่ง	ตำแหน่งเลขที่	ระดับ	จำนวน	หมายเหตุ
๓๕๕	ผู้ช่วยเจ้าพนักงานธุรการ	๐๘-ภ-๑๐๐	(คุณวุฒิ)	๑	
	กองสวัสดิการสังคม				
๓๕๖	ผู้อำนวยการกองสวัสดิการสังคม (นักบริหารงานสวัสดิการสังคม)	๐๕-๒-๑๑-๒๑๐๕-๐๐๑	กลาง	๑	
	ฝ่ายพัฒนาชุมชน				
๓๕๗	หัวหน้าฝ่ายพัฒนาชุมชน (นักบริหารงานสวัสดิการสังคม)	๐๕-๒-๑๑-๒๑๐๕-๐๐๒	ต้น	๑	
	งานชุมชนเมือง				
๓๕๘	นักพัฒนาชุมชน	๐๕-๒-๑๑-๓๘๐๑-๐๐๑	ชำนาญการ	๑	
	พนักงานจ้าง				
๓๕๙	ผู้ช่วยเจ้าพนักงานธุรการ	๑๑-ภ-๑๐๑	(คุณวุฒิ)	๑	
๓๖๐	คนงาน	๑๑-ท-๑๖๑	(ทั่วไป)	๑	
	งานพัฒนาชุมชน				
	พนักงานจ้าง				
๓๖๑	ผู้ช่วยเจ้าพนักงานพัฒนาชุมชน	๑๑-ภ-๑๐๒	(คุณวุฒิ)	๑	
๓๖๒	ผู้ช่วยเจ้าพนักงานธุรการ	๑๑-ภ-๑๐๓	(คุณวุฒิ)	๑	
๓๖๓	คนงาน	๑๑-ท-๑๖๒	(ทั่วไป)	๑	
๓๖๔	คนงาน	๑๑-ท-๑๖๓	(ทั่วไป)	๑	
	ฝ่ายส่งเสริมและสวัสดิการสังคม				
๓๖๕	หัวหน้าฝ่ายส่งเสริมและสวัสดิการสังคม (นักบริหารงานสวัสดิการสังคม)	๐๕-๒-๑๑-๒๑๐๕-๐๐๓	ต้น	๑	
	งานส่งเสริมและสวัสดิการสังคม				
๓๖๖	นักพัฒนาชุมชน	๐๕-๒-๑๑-๓๘๐๑-๐๐๒	ปฏิบัติการ	๑	
	พนักงานจ้าง				
๓๖๗	ผู้ช่วยเจ้าพนักงานพัฒนาชุมชน	๑๑-ภ-๑๐๔	(คุณวุฒิ)	๑	
๓๖๘	คนงาน	๑๑-ท-๑๖๔	(ทั่วไป)	๑	
	งานสังคมสงเคราะห์				
๓๖๙	นักพัฒนาชุมชน	๐๕-๒-๑๑-๓๘๐๑-๐๐๓	ปฏิบัติการ	๑	
	พนักงานจ้าง				
๓๗๐	ผู้ช่วยนักพัฒนาชุมชน	๑๑-ภ-๑๐๕	(คุณวุฒิ)	๑	
๓๗๑	ผู้ช่วยเจ้าพนักงานธุรการ	๑๑-ภ-๑๐๖	(คุณวุฒิ)	๑	

ที่	ตำแหน่ง	ตำแหน่งเลขที่	ระดับ	จำนวน	หมายเหตุ
๓๗๒	คนงาน	๑๑-ท-๑๖๕	(ทั่วไป)	๑	
	กองการเจ้าหน้าที่				
๓๗๓	ผู้อำนวยการกองการเจ้าหน้าที่ (นักบริหารงานทั่วไป)	๐๕-๒-๒๙-๒๑๐๑-๐๐๗	กลาง	๑	
	กลุ่มงานบรรจุแต่งตั้งและอัตรากำลัง				
	งานบริหารงานบุคคล				
๓๗๔	นักทรัพยากรบุคคล	๐๕-๒-๒๙-๓๑๐๒-๐๐๑	ชำนาญการ	๑	
๓๗๕	นักทรัพยากรบุคคล	๐๕-๒-๒๙-๓๑๐๒-๐๐๒	ปก./ชก.	๑	
	พนักงานจ้าง				
๓๗๖	ผู้ช่วยนักทรัพยากรบุคคล	๒๙-ภ-๑๐๗	(คุณวุฒิ)	๑	
๓๗๗	คนงาน	๒๙-ท-๑๖๖	ทั่วไป	๑	
๓๗๘	คนงาน	๒๙-ท-๑๖๗	ทั่วไป	๑	
๓๗๙	คนงาน	๒๙-ท-๑๖๘	ทั่วไป	๑	
	ฝ่ายส่งเสริมและพัฒนาบุคลากร				
๓๘๐	หัวหน้าฝ่ายส่งเสริมและพัฒนาบุคลากร (นักบริหารงานทั่วไป)	๐๕-๒-๒๙-๒๑๐๑-๐๐๘	ต้น	๑	
	งานส่งเสริมและพัฒนาบุคลากร				
๓๘๑	นักทรัพยากรบุคคล	๐๕-๒-๒๙-๓๑๐๒-๐๐๓	ชำนาญการ	๑	
๓๘๒	ผู้ช่วยนักทรัพยากรบุคคล	๒๙-ภ-๑๐๘	(คุณวุฒิ)	๑	
๓๘๓	คนงาน	๒๙-ท-๑๖๘	ทั่วไป	๑	
	หน่วยงานตรวจสอบภายใน				
๓๘๔	นักวิชาการตรวจสอบภายใน	๐๕-๒-๑๒-๓๒๐๕-๐๐๑	ชำนาญการ	๑	

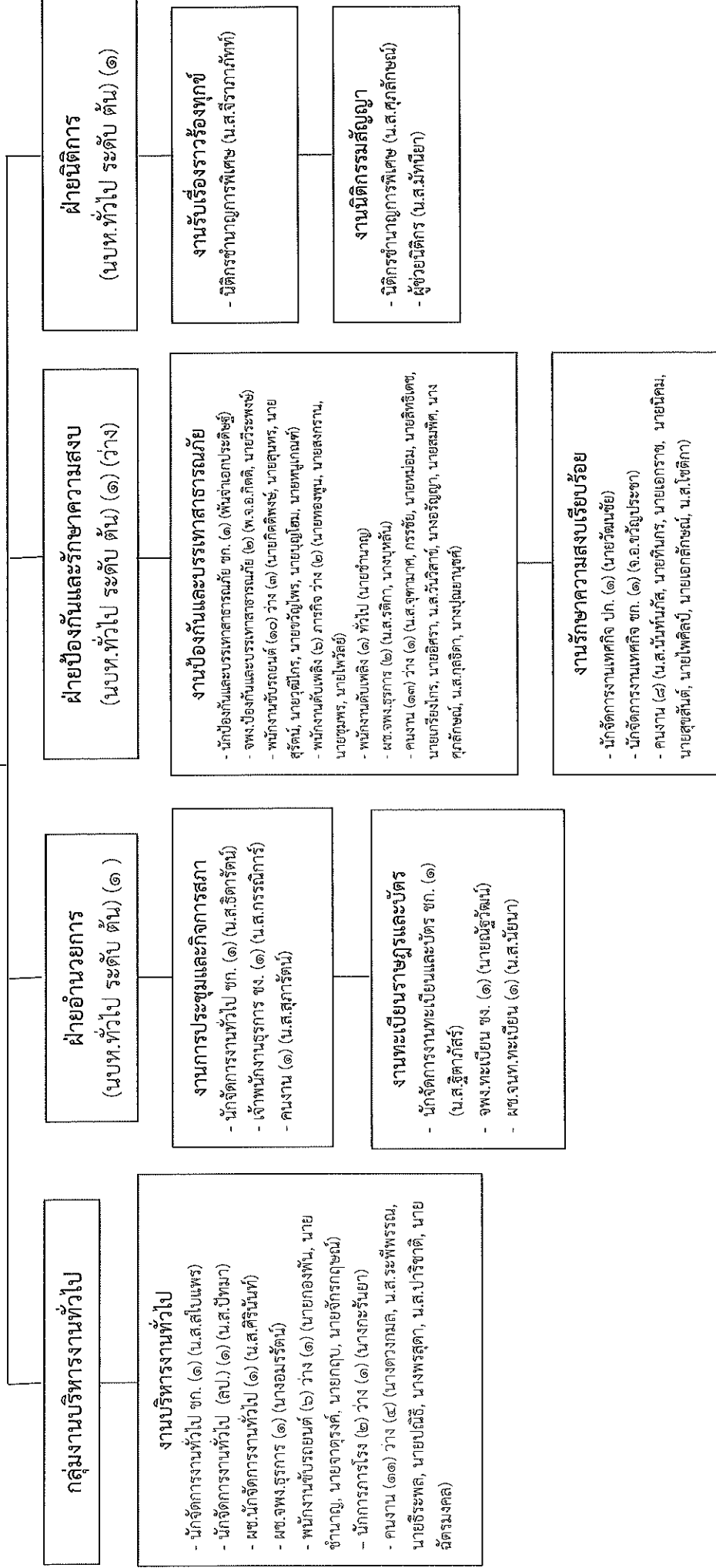
ประกาศ ณ วันที่ ๔ ตุลาคม พ.ศ. ๒๕๖๗



(นายชัชวาล ธีรภานู)
นายกเทศมนตรีตำบลบ้านเป็ด

โครงสร้างการบริหารงาน
สำนักปลัดเทศบาล

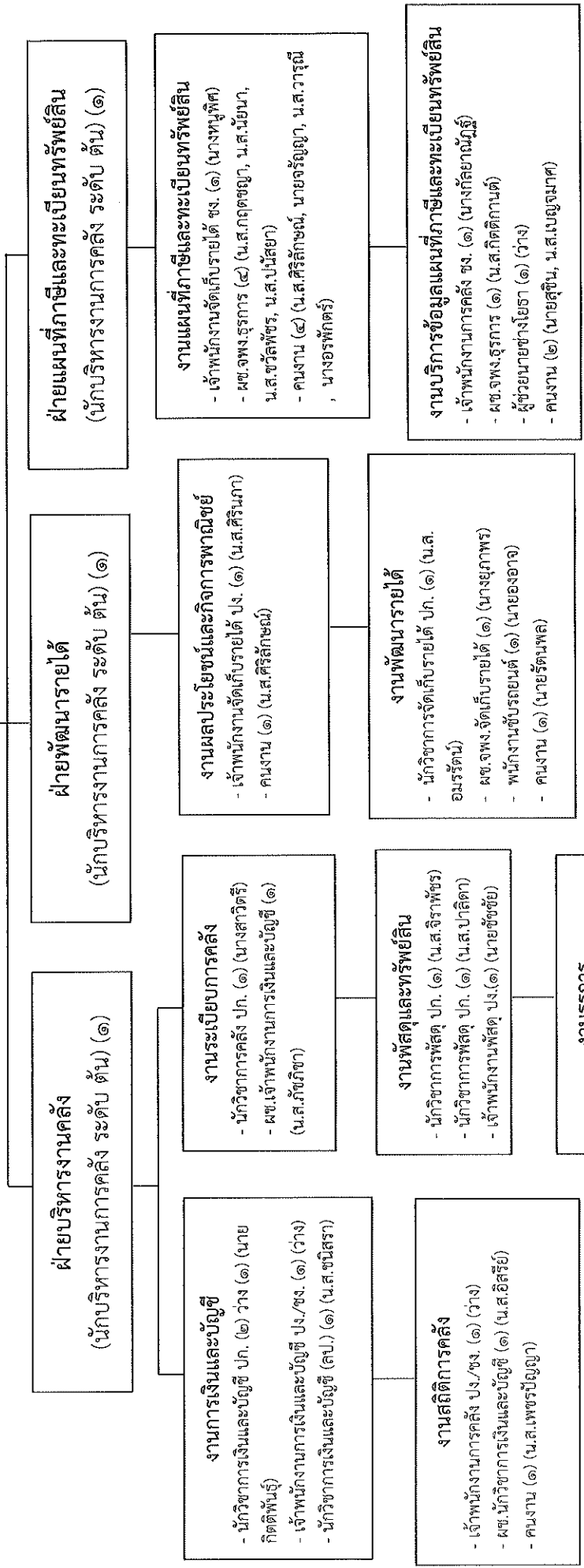
หัวหน้าสำนักปลัดเทศบาล
(นบพ.ทั่วไป ระดับ กลาง) (๑)



ประเภท ระดับ	บริหารท้องถิ่น		อำนาจการท้องถิ่น		วิชาการ			ทั่วไป			ลูกจ้างประจำ		พนักงานจ้าง		รวม
	ต้น	กลาง	สูง	ต้น	กลาง	สูง	ชก.	ชพ.	ชก.	ชง.	ปจ.	ภารกิจ	ทั่วไป	รวม	
จำนวน	-	-	-	๑	๑	-	๑	-	๕	-	-	๒๒	๒๙	๖๘	

โครงสร้างการบริหารงาน
กองคลัง

ผู้อำนวยการกองคลัง
(นักบริหารงานการคลัง ระดับ กลาง)



ประเภท ระดับ	บริหารท้องถิ่น			อำนาจท้องถิ่น			วิชาการ				ถูกจ้างประจำ		พนักงานจ้าง		รวม	
	ต้น	กลาง	สูง	ต้น	กลาง	สูง	ชพ.	ชก.	ปก.	อส.	ชง.	ทัวไป	ภารกิจ	ทัวไป		
จำนวน	-	-	-	๓	๑	-	-	๑	๔	-	๒	๒	๑	๑๐	๘	๓๒

**โครงสร้างการบริหารงาน
กองช่าง**

**ผู้อำนวยการกองช่าง
(นักบริหารงานช่าง ระดับกลาง) (๑)**

**ฝ่ายแบบแผนและก่อสร้าง
(นักบริหารงานช่าง ระดับต้น) (ว่าง)**

- งานวิศวกรรม**
- วิศวกรโยธา ขพ. (๑) (นายสันติ)
 - ผช.นายช่างโยธา (๑) (ว่าง)
 - พนักงานช่างโยธา (๑) (นายบัณฑิตย์)

- งานธุรการ**
- เจ้าพนักงานธุรการ ปง./ขง. (๑) (ว่าง)
 - ผช.เจ้าพนักงานธุรการ (๒) (น.ส.สุชดา, น.ส.รักชนก)
 - พนักงานช่างโยธา (๑) (นายนิรันดร์)

- งานสถาปัตยกรรม**
- นายช่างโยธา ปง. (๑) (นายพีรพัฒน์)
 - วิศวกรโยธา ปก.(๑) (น.ส.ณัฐรา)
 - นายช่างเขียนแบบ อส. (๑) (นายถนอม)
 - ผช.นายช่างเขียนแบบ (๑) (นายธีระพัฒน์)
 - พนักงานช่างโยธา (๑) (นายดำรงชัย)
 - คนงาน (๔) (น.ส.ชนันธิศา, นายวิฑูรย์, น.ส.สุวิศา, น.ส.กรรณิการ์)

**ฝ่ายการโยธา
(นักบริหารงานช่าง ระดับต้น) (๑)**

- งานสถาปัตย์โยธา**
- นายช่างโยธา อส. (๑) (นายมานพ)
 - พนักงานช่างโยธา (๒) (นายอาทิตย์, นายอภิชาติ)
 - คนงาน (๑๔) (ว่าง) (นายสุทธิพงศ์, นายรัชชัย, น.ส.เมธาวี, นายอภิสิทธิ์, นายสงกรานต์, นายศุภกร, นายประชา, น.ส.กมลฉัตร, น.ส.นิตยา, น.ส.เมธาวี, นายอัฒชัย)

- งานจัดสถานที่และการไฟฟ้าสาธารณะ**
- นายช่างไฟฟ้า ปง./ขง. (๑) (ว่าง)
 - ผช.นายช่างไฟฟ้า (๓) (นายสุพจน์, นายภูวดล, นายไพโรจน์)
 - พนักงานช่างโยธา (๒) (นายวิฑูรย์, นายกฤษดา)
 - คนงาน (๓) (นายณัฐวุฒิ, นายวิวัฒน์, นายศรัณย์)

- งานสุขาภิบาล**
- วิศวกรสุขาภิบาล ปก./ขก. (๑) (ว่าง)

**ฝ่ายควบคุมอาคาร
(นักบริหารงานช่าง ระดับต้น) (๑)**

- งานควบคุมอาคาร**
- คนงาน (๓) นายพนมพร, นายพรพงษ์, นางอรวิยา

- งานผังเมือง**
- นายช่างผังเมือง ปง./ขง. (๑) (ว่าง)
 - ผช.นายช่างสำรวจ (๑) (นายฤทธิชัย)
 - ผช.นายช่างผังเมือง (๑) (ว่าง)
 - พนักงานช่างโยธา (๑) (ว่าง)
 - คนงาน (๔) (น.ส.ฐาภา, นายสุรพงษ์, นายณฤศ, น.ส.กิตติยา)

ประเภท ระดับ	บริหารท้องถิ่น			อำนาจการท้องถิ่น			วิชาการ				ทั่วไป		ลูกจ้างประจำ	พนักงานจ้าง		รวม	
	ต้น	กลาง	สูง	ต้น	กลาง	สูง	ชช.	ชพ.	ชก.	ปก.	อส.	ขง.		ปง.	ภารกิจ		ทั่วไป
จำนวน	-	-	-	๒	๑	-	-	๑	-	๑	๒	-	๑	-	๑๒	๒๗	๔๗

โครงสร้างการบริหารงาน
กองสาธารณสุขและสิ่งแวดล้อม

ฝ่ายบริหารงานสาธารณสุข
(นักบริหารงานสาธารณสุขฯ ระดับ ตำบล) (๑) (ว่าง)

งานธุรการ
- ผช.เจ้าพนักงานธุรการ (๑) (น.ส.อรอนงค์)
- คนงาน (๑) (น.ส.ทิพวรรณ)

งานรักษาคำความสะอาด
- นักวิชาการสุขาภิบาล ปก. (๑) (นายศรายุทธ)
- พนักงานขับรถยนต์ (ลูกจ้างประจำ) (๑) (นายธีระศักดิ์)
- ผช.นายช่างเครื่องยนต์ (๒) (นายสกลวัฒน์, นายนิกร)
- พนักงานขับรถยนต์ (๒๔) (ว่าง) (๓)
- คนงานประจำรถยนต์ (๕๒) (ว่าง) (๘)
- คนงาน (๑๐)

งานสุขาภิบาลอนามัยและสิ่งแวดล้อม
- นักวิชาการสุขาภิบาล ปก. (๑) (น.ส.ชนภรณ์)
- ผช.จพง.ธุรการ (๑) (น.ส.สุทิศา)

ผู้อำนวยการกองสาธารณสุข
(นักบริหารงานสาธารณสุขฯ ระดับกลาง) (๑)

ฝ่ายบริการสาธารณสุข
(นักบริหารงานสาธารณสุขฯ ระดับตำบล) (๑)

งานส่งเสริมสุขภาพ
- นักวิชาการสาธารณสุข ชก. (๑) (น.ส.ชนนิภา)
- พนักงานขับรถยนต์ (๑) (นายประพนธ์)
- คนงาน (๔) (ว่าง) (๑) (นางกนกพร, น.ส.อารยา,
น.ส.สุนทรลักษณ์)

งานเผยแพร่และฝึกอบรม
- นักวิชาการสาธารณสุข ปก. (๑) (นายธนาวัฒน์)
- ผช.เจ้าพนักงานธุรการ (๑) (นางจีราวรรณ)
- คนงาน (๓) (น.ส.อิศริยะเมศกร, นายณรงค์ศักดิ์, น.ส.
พวงเพชร)

ฝ่ายสนับสนุนบริการทางการแพทย์
(นักบริหารงานสาธารณสุขฯ ระดับ ตำบล) (๑) (ว่าง)

งานป้องกันและควบคุมโรคติดต่อ
- นักวิชาการสาธารณสุข ชก. (๑) (นางพรศิริ)
- ผช.เจ้าพนักงานธุรการ (๑) (น.ส.เรณิกร)
- คนงาน (๓) (นายกฤษณะ, นางกสิกรินทร์, นางแมตตา)

งานศูนย์บริการสาธารณสุข
- พยาบาลวิชาชีพชำนาญการพิเศษ (๑) (น.ส.กมลนาถ,
นางปาริชาติ)
- พนักงานขับรถยนต์ (๑) (นายกิตติกร)
- คนงาน (๔) (น.ส.ธนัญญา, นางชรินทร์พร, น.ส.อภิญา,
น.ส.พรรณภา)

ประเภท ระดับ	บริหารท้องถิ่น		อำนาจการท้องถิ่น		วิชาการ			ทั่วไป		ถูกจ้างประจำ	พนักงานจ้าง		รวม	
	ตำบล	กลาง	สูง	กลาง	สูง	ชพ.	ชก.	ปก.	ชง.		ปง.	ภารกิจ		ทั่วไป
จำนวน	-	-	-	๑	-	๒	๒	๓	-	-	๑	๒๙	๗๐	๑๐๙

โครงสร้างการบริหารงาน
กองยุทธศาสตร์และงบประมาณ

ผู้อำนวยการกองยุทธศาสตร์และงบประมาณ
(นักบริหารงานทั่วไป ระดับ กลาง) (๑)

ฝ่ายแผนงานและงบประมาณ
(นักบริหารงานทั่วไป ระดับ ต้น) (๑)

งานจัดทำงบประมาณ

- นักวิเคราะห์นโยบายและแผน ชก. (๑) (นางจิรายุ)
- ผช.จหนท.วิเคราะห์ (๑) (น.ส.กฤติญา)
- ผช.จพง.ธุรการ (๑) (ว่าที่ร.ต.หญิง ชนัญชิตา)
- คณกน (๑) (น.ส.อัจฉราภา)

งานบริการและเผยแพร่วิชาการ

- นักวิชาการคอมพิวเตอร์ปฏิบัติการ (๑) (ว่าง)
- ผช.นักวิชาการคอมพิวเตอร์ (๑) (นายสิทธิพงษ์)
- ผช.จพง.ธุรการ (๑) (น.ส.โชติกา)

งานประชาสัมพันธ์

- เจ้าหน้าที่งานประชาสัมพันธ์ ปง. (๑) (นายธนาโชติ)
- คณกน (๒) (นางเบญจมาศ, นายสงค์ศักดิ์)

กลุ่มงานวิเคราะห์นโยบายและแผน

งานวิเคราะห์นโยบายและแผน

- นักวิเคราะห์นโยบายและแผน ชก. (๑) (นางสาวอรทัย)
- ผช.นักวิเคราะห์นโยบายและแผน (๑) (นายเอกราช)

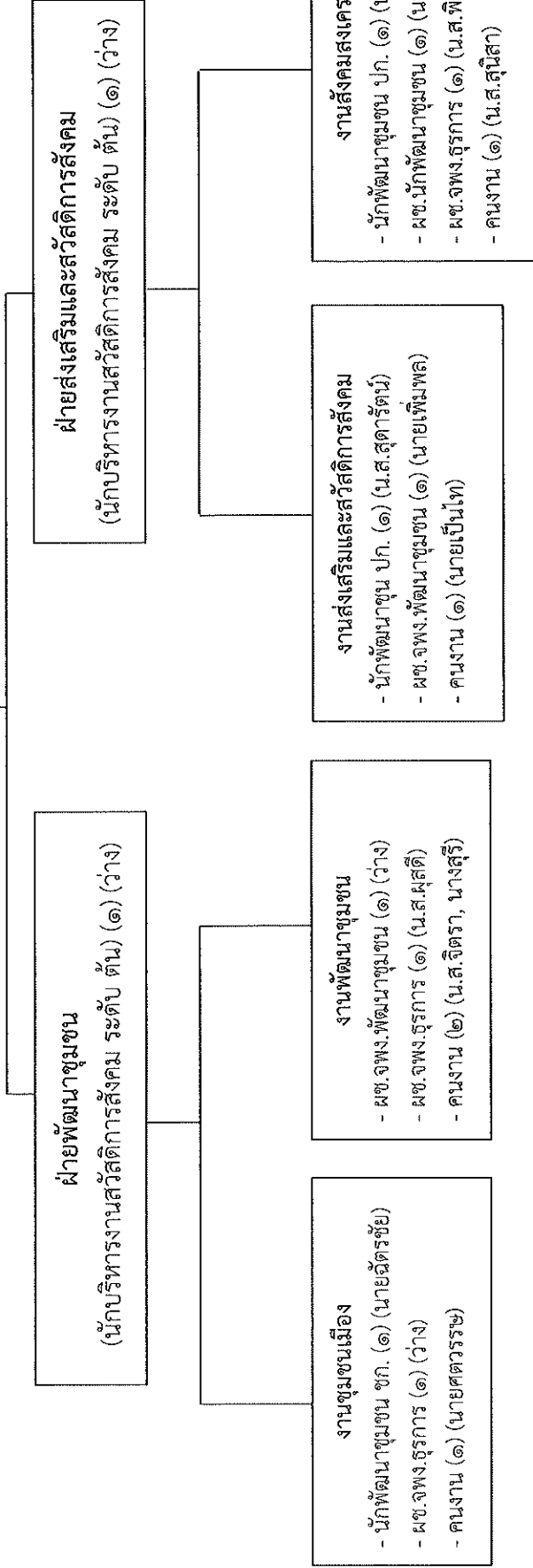
งานธุรการ

- ผช.จพง.ธุรการ (๑) (น.ส.จจิตร์)

ประเภท ระดับ	บริหารท้องถิ่น		อำนาจการท้องถิ่น		วิชาการ				ทั่วไป		ตุลาการประจำ	พนักงานจ้าง		รวม		
	ต้น	กลาง	สูง	ต้น	กลาง	สูง	ชพ.	ชก.	ปก.	อส.		ชง.	ปง.		ภารกิจ	ทั่วไป
จำนวน	-	-	-	๑	๑	-	-	๒	๑	-	-	๑	-	๖	๓	๑๕

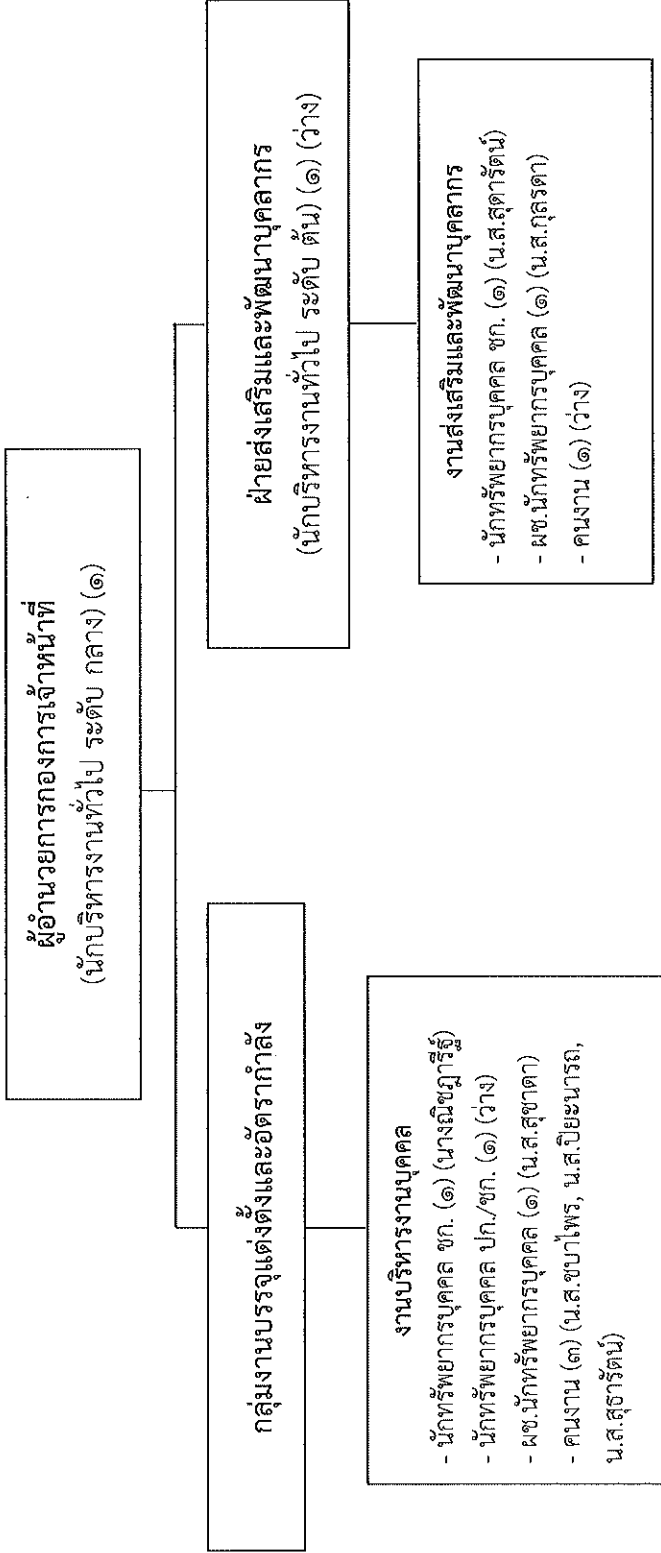
โครงสร้างการบริหารงาน
กองสวัสดิการสังคม

ผู้อำนวยการกองสวัสดิการสังคม
(นักบริหารงานสวัสดิการสังคม ระดับ กลาง) (๑)



ประเภท ระดับ	บริหารท้องถิ่น		อำนาจท้องถิ่น		วิชาการ			ทั่วไป		ลูกจ้างประจำ	พนักงานจ้าง		รวม		
	ต้น	กลาง	สูง	ต้น	กลาง	สูง	ชก.	ชก.	ปก.		อ.ส.	ชง.		ขง.	ทำไป
จำนวน	-	-	-	-	๑	-	-	๑	๒	-	-	-	๔	๕	๑๓

โครงสร้างการบริหารงาน
กองการเจ้าหน้าที่



ประเภท ระดับ	บริหารท้องถิ่น		อำนาจการท้องถิ่น		วิชาการ			ทั่วไป			ถูกจ้างประจำ	พนักงานจ้าง		รวม			
	ต้น	กลาง	สูง	ต้น	กลาง	สูง	ชพ.	ชก.	ปก.	อส.		ชง.	ปง.		ภารกิจ	ทั่วไป	
จำนวน	-	-	-	-	๑	-	-	-	๒	-	-	-	-	-	๒	๓	๕

โครงสร้างการบริหารงาน
หน่วยตรวจสอบภายใน

ปลัดเทศบาล
(นักบริหารงานท้องถิ่น ระดับสูง) (๑)

หน่วยตรวจสอบภายใน
งานตรวจสอบภายใน
นักวิชาการตรวจสอบภายใน ระดับชำนาญการ (๑)
(นายสัญญา)

ประเภท ระดับ	บริหารท้องถิ่น		อำนาจการท้องถิ่น			วิชาการ				ทั่วไป	ถูกจ้างประจำ	รวม			
	ต้น	กลาง	สูง	ต้น	กลาง	สูง	ชพ.	ชก.	ปก.				อส.	ชง.	ปง.
จำนวน	-	-	-	-	-	-	-	-	๑	-	-	-	-	-	๑

สถาบันแห่งชาติ



คำสั่งเทศบาลตำบลบ้านเปิด

ที่ ๘๔๘/๒๕๖๗

เรื่อง การจัดบุคลากรลงสู่ตำแหน่งตามแผนอัตรากำลัง ๓ ปี ประจำปีงบประมาณ พ.ศ. ๒๕๖๗ - ๒๕๖๙

ตามที่เทศบาลตำบลบ้านเปิด ได้ขอความเห็นชอบปรับปรุงตำแหน่งพนักงานเทศบาลในแผนอัตรากำลัง ๓ ปี ของเทศบาล เพื่อให้เทศบาลตำบลบ้านเปิดมีการบริหารงานบุคคลของพนักงานเทศบาลเป็นไปตามประกาศคณะกรรมการพนักงานเทศบาลจังหวัดขอนแก่น ลงวันที่ ๒๘ กุมภาพันธ์ ๒๕๖๕ เรื่อง หลักเกณฑ์และเงื่อนไขเกี่ยวกับการบริหารงานบุคคลของเทศบาล (ฉบับที่ ๗๘) พ.ศ. ๒๕๖๕

บัดนี้ คณะกรรมการพนักงานเทศบาลจังหวัดขอนแก่น (ก.ท.จ.ขอนแก่น) ในการประชุมครั้งที่ ๑๑/๒๕๖๗ เมื่อวันที่ ๒๕ กันยายน ๒๕๖๗ มีมติเห็นชอบให้ปรับกลุ่มงานส่งเสริมและพัฒนาบุคลากร เป็นฝ่ายส่งเสริมและพัฒนาบุคลากร และปรับหัวหน้ากลุ่มงานส่งเสริมและพัฒนาบุคลากร เป็นหัวหน้าฝ่ายส่งเสริมและพัฒนาบุคลากร ซึ่งแจ้งให้เทศบาลทราบแล้ว ตามหนังสืออำเภอเมืองขอนแก่น ที่ ขก ๐๐๒๓.๗/๗๑๐๓ ลงวันที่ ๓ ตุลาคม ๒๕๖๗

ฉะนั้น อาศัยอำนาจตามมาตรา ๒๓ ประกอบมาตรา ๑๕ แห่งพระราชบัญญัติระเบียบบริหารงานบุคคลส่วนท้องถิ่น พ.ศ. ๒๕๔๒ และประกาศคณะกรรมการพนักงานเทศบาลจังหวัดขอนแก่น (ก.ท.จ.ขอนแก่น) เรื่อง หลักเกณฑ์และเงื่อนไขเกี่ยวกับการบริหารงานบุคคลของเทศบาล ลงวันที่ ๒๕ พฤศจิกายน ๒๕๔๕ และแก้ไขเพิ่มเติม เทศบาลตำบลบ้านเปิด จึงจัดบุคลากรลงสู่ตำแหน่งตามแผนอัตรากำลัง ๓ ปี (พ.ศ. ๒๕๖๗ - ๒๕๖๙) ประจำปีงบประมาณ พ.ศ. ๒๕๖๗ (ครั้งที่ ๔) ตามบัญชีแนบท้ายคำสั่งนี้

ทั้งนี้ ตั้งแต่วันที่ ๔ ตุลาคม ๒๕๖๗ เป็นต้นไป

สั่ง ณ วันที่ ๔ ตุลาคม พ.ศ. ๒๕๖๗

(นายชัชวาล ธีรภานุ)

นายกเทศมนตรีตำบลบ้านเปิด

รองนายกเทศมนตรี.....
ปลัดเทศบาล.....
รองปลัดเทศบาล.....
ผอ.กอง.....
หน.กลุ่ม.....
ตรวจ/พิมพ์.....

บัญชีแสดงข้อมูลการลงสู่ตำแหน่งกรอบอัตรากำลัง ๓ ปี ประจำปีงบประมาณ ๒๕๖๗ - ๒๕๖๙
แบบท้ายคำคำสั่งเทศบาลตำบลบ้านเป็ดที่ ๘๔๘/๒๕๖๗ ลงวันที่ ๔ ตุลาคม ๒๕๖๗

ที่	ชื่อ-สกุล	คุณวุฒิการศึกษา	กรอบอัตรากำลังเดิม			กรอบอัตรากำลังใหม่			เงินเดือน *				เงินเดือนปัจจุบัน
			เลขที่ตำแหน่ง	ตำแหน่ง	ระดับ	เลขที่ตำแหน่ง	ตำแหน่ง	ระดับ	เงินเดือน	เงินประจำตำแหน่ง	เงินเพิ่มอื่นๆ/ค่าตอบแทน	หมายเหตุ	
๑	นายปรีดา นิลลาคุ	ศาสตราจารย์ศึกษาศาสตรมหาบัณฑิต	๐๕-๒-๐๐-๑๑๑๑-๐๑๑	ปลัดเทศบาล (นักบริหารงานท้องถิ่น)	สูง	๐๕-๒-๐๐-๑๑๑๑-๐๐๑	ปลัดเทศบาล (นักบริหารงานท้องถิ่น)	สูง	๘๐๖,๙๖๐ (๘๘,๘๘๐ X ๙๒)	๑๒๐,๐๐๐ (๑๑,๐๐๐ X ๑๒)	๑๒๐,๐๐๐ (๑๑,๐๐๐ X ๑๒)	๑,๑๒๖,๙๖๐	๗๕,๕๘๐
๒	ส.อ.คมสันธุ์ ประสมพีช	รัฐประศาสนศาสตรมหาบัณฑิต (การปกครองท้องถิ่น)	๐๕-๒-๐๐-๑๑๑๑-๐๐๒	รองปลัดเทศบาล (นักบริหารงานท้องถิ่น)	กลาง	๐๕-๒-๐๐-๑๑๑๑-๐๐๒	รองปลัดเทศบาล (นักบริหารงานท้องถิ่น)	กลาง	๕๗๘,๕๐๐ (๕๘,๒๐๐ X ๑๒)	๖๗,๒๐๐ (๕,๖๐๐ X ๑๒)	๖๗,๒๐๐ (๕,๖๐๐ X ๑๒)	๗๑๒,๙๐๐	๔๘,๒๐๐
๓	นายอรรถชัย พลเสนา	นิติศาสตรมหาบัณฑิต	๐๕-๒-๐๐-๑๑๑๑-๐๐๓	รองปลัดเทศบาล (นักบริหารงานท้องถิ่น)	กลาง	๐๕-๒-๐๐-๑๑๑๑-๐๐๓	รองปลัดเทศบาล (นักบริหารงานท้องถิ่น)	กลาง	๕๒๙,๑๒๐ (๓๕,๗๖๐ X ๑๒)	๖๗,๒๐๐ (๕,๖๐๐ X ๑๒)	๖๗,๒๐๐ (๕,๖๐๐ X ๑๒)	๕๖๓,๕๒๐	๓๕,๗๖๐
๔	นายเพชร โพธาราช	รัฐประศาสนศาสตรมหาบัณฑิต (การจัดการสำหรับบริหาร)	๐๕-๒-๐๑-๒๑๑๑-๐๐๑	หัวหน้าสำนักปลัดเทศบาล (นักบริหารงานทั่วไป)	กลาง	๐๕-๒-๐๑-๒๑๑๑-๐๐๑	หัวหน้าสำนักปลัดเทศบาล (นักบริหารงานทั่วไป)	กลาง	๖๗๐,๘๐๐ (๕๕,๘๐๐ X ๑๒)	๖๗,๒๐๐ (๕,๖๐๐ X ๑๒)	๖๗,๒๐๐ (๕,๖๐๐ X ๑๒)	๘๐๔,๘๐๐	๕๕,๘๐๐
๕	นางสาวสโรนพร สารฤทธิ์	รัฐประศาสนศาสตรมหาบัณฑิต	๐๕-๒-๐๑-๓๑๑๑-๐๐๑	นักจัดการงานทั่วไป	ชก.	๐๕-๒-๐๑-๓๑๑๑-๐๐๑	นักจัดการงานทั่วไป	ชก.	๔๐๒,๗๒๐ (๓๓,๕๖๐ X ๑๒)	-	-	๔๐๒,๗๒๐	๓๓,๕๖๐
๖	นางสาวปัทมา ประเสริฐสุข	ศิลปศาสตรบัณฑิต	๐๑-๓-๐๑๑	นักจัดการงานทั่วไป	คต.ประจำ	๐๑-๓-๐๑๑	นักจัดการงานทั่วไป	คต.ประจำ	๓๑๗,๕๒๐ (๒๖,๘๖๐ X ๑๒)	-	-	๓๑๗,๕๒๐	๒๖,๘๖๐
๗	นางสาวศิรินันท์ เปรมสีมา	บริหารธุรกิจบัณฑิต	๐๑-๓-๐๑๑	ผู้ช่วยนักจัดการงานทั่วไป	(คุณวุฒิ)	๐๑-๓-๐๑๑	ผู้ช่วยนักจัดการงานทั่วไป	(คุณวุฒิ)	๒๑๔,๐๘๐ (๑๗,๘๔๐ X ๑๒)	-	-	๒๑๔,๐๘๐	๑๗,๘๔๐
๘	นางอมรรัตน์ จอสอน	ศิลปศาสตรบัณฑิต	๐๑-๓-๐๐๒	ผู้ช่วยเจ้าพนักงานธุรการ	(คุณวุฒิ)	๐๑-๓-๐๐๒	ผู้ช่วยเจ้าพนักงานธุรการ	(คุณวุฒิ)	๑๙๓,๕๖๐ (๑๖,๑๓๐ X ๑๒)	-	-	๑๙๓,๕๖๐	๑๖,๑๓๐
๙	นายทองพัน สิทธิ	ม.๖	๐๑-๓-๐๐๓	พนักงานขับรถยนต์	(ทักษะ)	๐๑-๓-๐๐๓	พนักงานขับรถยนต์	(ทักษะ)	๑๖๐,๖๘๐ (๑๓,๓๘๐ X ๑๒)	-	-	๑๖๐,๖๘๐	๑๓,๓๘๐
๑๐	นายชำนาญ วิฑารธรรม	ปวท. (ช่างอุตสาหกรรม)	๐๑-๓-๐๐๔	พนักงานขับรถยนต์	(ทักษะ)	๐๑-๓-๐๐๔	พนักงานขับรถยนต์	(ทักษะ)	๑๖๐,๖๘๐ (๑๓,๓๘๐ X ๑๒)	-	-	๑๖๐,๖๘๐	๑๓,๓๘๐
๑๑	ว่าง	-	๐๑-๓-๐๐๕	พนักงานขับรถยนต์	(ทักษะ)	๐๑-๓-๐๐๕	พนักงานขับรถยนต์	(ทักษะ)	๑๑๒,๘๐๐ (๙,๔๐๐ X ๑๒)	-	-	๑๑๒,๘๐๐	ว่างเต็ม
๑๒	นายธนากรพงศ์ วงศ์หาญ	ป.๖	๐๑-๓-๐๐๖	พนักงานขับรถยนต์	(ทักษะ)	๐๑-๓-๐๐๖	พนักงานขับรถยนต์	(ทักษะ)	๑๖๒,๗๒๐ (๑๓,๕๖๐ X ๑๒)	-	-	๑๖๒,๗๒๐	๑๓,๕๖๐

๑๓	นายฤกษ์ แก้วมาศย์	ศาสตราจารย์พิเศษ	๑๑-๓-๑๑๗	พนักงานขับรถยนต์	(พักชะง)	๑๑-๓-๑๑๗	พนักงานขับรถยนต์	(พักชะง)	๑๑-๓-๑๑๗	พนักงานขับรถยนต์	(๑๑,๓๑๐ X ๑๒)	-	-	๑๑๕,๓๑๐	๑๒,๓๕๐
๑๔	นายจักรกฤษณ์ ศิริ	บริหารธุรกิจบัณฑิต	๑๑-๓-๑๑๕	พนักงานขับรถยนต์	(พักชะง)	๑๑-๓-๑๑๕	พนักงานขับรถยนต์	(พักชะง)	๑๑-๓-๑๑๕	พนักงานขับรถยนต์	(๑๑,๕๕๐ X ๑๒)	-	-	๑๑๕,๐๕๐	๑๒,๕๕๐
๑๕	นางชนันญา ทองดี	ป.๒	๑๑-๓-๑๑๑	ภารโรง	(ทั่วไป)	๑๑-๓-๑๑๑	ภารโรง	(ทั่วไป)	๑๑-๓-๑๑๑	ภารโรง	(๕,๐๐๐ X ๑๒)	-	-	๑๐๕,๐๐๐	๕,๐๐๐
๑๖	ว่าง	-	๑๑-๓-๑๑๒	ภารโรง	(ทั่วไป)	๑๑-๓-๑๑๒	ภารโรง	(ทั่วไป)	๑๑-๓-๑๑๒	ภารโรง	(๕,๐๐๐ X ๑๒)	-	-	๑๐๕,๐๐๐	ว่างเต็ม
๑๗	ว่าง	-	๑๑-๓-๑๑๓	คนงาน	(ทั่วไป)	๑๑-๓-๑๑๓	คนงาน	(ทั่วไป)	๑๑-๓-๑๑๓	คนงาน	(๕,๐๐๐ X ๑๒)	-	-	๑๐๕,๐๐๐	ว่างเต็ม
๑๘	นางดวงกมล บูโสม	ป.๒	๑๑-๓-๑๑๔	คนงาน	(ทั่วไป)	๑๑-๓-๑๑๔	คนงาน	(ทั่วไป)	๑๑-๓-๑๑๔	คนงาน	(๕,๐๐๐ X ๑๒)	-	-	๑๐๕,๐๐๐	๕,๐๐๐
๑๙	นางสาวราดา สิงห์บุราณ	ปริญญาตรี (การจัดการ)	๑๑-๓-๑๑๕	คนงาน	(ทั่วไป)	๑๑-๓-๑๑๕	คนงาน	(ทั่วไป)	๑๑-๓-๑๑๕	คนงาน	(๕,๐๐๐ X ๑๒)	-	-	๑๐๕,๐๐๐	๕,๐๐๐
๒๐	นางสาวพรพรรณ พลทองสถิตย์	ม.๓	๑๑-๓-๑๑๗	คนงาน	(ทั่วไป)	๑๑-๓-๑๑๗	คนงาน	(ทั่วไป)	๑๑-๓-๑๑๗	คนงาน	(๕,๐๐๐ X ๑๒)	-	-	๑๐๕,๐๐๐	๕,๐๐๐
๒๑	นายณัฐพัชร์ โอตพิมพ์	ปวช. (การบัญชี)	๑๑-๓-๑๑๘	คนงาน	(ทั่วไป)	๑๑-๓-๑๑๘	คนงาน	(ทั่วไป)	๑๑-๓-๑๑๘	คนงาน	(๕,๐๐๐ X ๑๒)	-	-	๑๐๕,๐๐๐	๕,๐๐๐
๒๒	นายธีระพล ขุนน้อย	ปวส.	๑๑-๓-๑๑๙	คนงาน	(ทั่วไป)	๑๑-๓-๑๑๙	คนงาน	(ทั่วไป)	๑๑-๓-๑๑๙	คนงาน	(๕,๐๐๐ X ๑๒)	-	-	๑๐๕,๐๐๐	๕,๐๐๐
๒๓	นายณิธี ยุทธเมธานุรักษ์	ปริญญาตรี	๑๑-๓-๑๑๐	คนงาน	(ทั่วไป)	๑๑-๓-๑๑๐	คนงาน	(ทั่วไป)	๑๑-๓-๑๑๐	คนงาน	(๕,๐๐๐ X ๑๒)	-	-	๑๐๕,๐๐๐	๕,๐๐๐
๒๔	นางพงษ์สุดา วิชารธรรม	ม.๓	๑๑-๓-๑๑๑	คนงาน	(ทั่วไป)	๑๑-๓-๑๑๑	คนงาน	(ทั่วไป)	๑๑-๓-๑๑๑	คนงาน	(๕,๐๐๐ X ๑๒)	-	-	๑๐๕,๐๐๐	๕,๐๐๐
๒๕	นางสาวปาริชาติ เหมวิวัฒน์	ปริญญาตรี	๑๑-๓-๑๑๒	คนงาน	(ทั่วไป)	๑๑-๓-๑๑๒	คนงาน	(ทั่วไป)	๑๑-๓-๑๑๒	คนงาน	(๕,๐๐๐ X ๑๒)	-	-	๑๐๕,๐๐๐	๕,๐๐๐
๒๖	ว่าง	-	๑๑-๓-๑๑๓	คนงาน	(ทั่วไป)	๑๑-๓-๑๑๓	คนงาน	(ทั่วไป)	๑๑-๓-๑๑๓	คนงาน	(๕,๐๐๐ X ๑๒)	-	-	๑๐๕,๐๐๐	ว่างเต็ม
๒๗	นายฉัตรมงคล จันทร์मुख	ม.๒	๑๑-๓-๑๑๕	คนงาน	(ทั่วไป)	๑๑-๓-๑๑๕	คนงาน	(ทั่วไป)	๑๑-๓-๑๑๕	คนงาน	(๕,๐๐๐ X ๑๒)	-	-	๑๐๕,๐๐๐	๕,๐๐๐
ฝ่ายอำนวยการ															
๒๘	จำเอกอภิชาติ พวงคำ	ศิลปศาสตรมหาบัณฑิต (รัฐศาสตร์)	๑๕-๒-๑๑-๓๑๑๑-๑๑๓	หัวหน้าฝ่ายอำนวยการ (นักบริหารงานทั่วไป)	ต้น	๑๕-๒-๑๑-๓๑๑๑-๑๑๒	หัวหน้าฝ่ายอำนวยการ (นักบริหารงานทั่วไป)	ต้น	๑๕-๒-๑๑-๓๑๑๑-๑๑๒	หัวหน้าฝ่ายอำนวยการ (นักบริหารงานทั่วไป)	๑๓,๐๐๐ (๑,๕๐๐ X ๑๒)	-	-	๔๕๒,๒๕๐	๓๕,๕๐๐
งานการประชุมและกิจการสภา															
๒๙	นางสาววิฑิตารัตน์ นาคะเจริญ	รัฐประศาสนศาสตรบัณฑิต	๑๕-๒-๑๑-๓๑๑๑-๑๑๒	นักจัดการงานทั่วไป	ชก.	๑๕-๒-๑๑-๓๑๑๑-๑๑๒	นักจัดการงานทั่วไป	ชก.	๑๕-๒-๑๑-๓๑๑๑-๑๑๒	นักจัดการงานทั่วไป	๓๕๕,๓๒๐ (๒๕,๓๓๐ X ๑๒)	-	-	๓๕๕,๓๒๐	๒๕,๑๑๐
๓๐	นางสาวกรรณิการ์ แผงงา	บริหารธุรกิจบัณฑิต	๑๕-๒-๑๑-๕๑๑๑-๑๑๑	เจ้าหน้าที่งานธุรการ	ชง.	๑๕-๒-๑๑-๕๑๑๑-๑๑๑	เจ้าหน้าที่งานธุรการ	ชง.	๑๕-๒-๑๑-๕๑๑๑-๑๑๑	เจ้าหน้าที่งานธุรการ	๓๒๓,๕๕๐ (๓๐,๒๕๐ X ๑๒)	-	-	๓๒๓,๕๕๐	๓๐,๒๕๐
										ปรับปรุงตน.					

๔๖	นายขวัญไพร จวนชัยภูมิ	มัธยมศึกษาตอนปลาย	๐๑-๓-๐๒๑๓	พนักงานขับรถยนต์	(ที่กษะ)	๐๑-๓-๐๑๑๗	พนักงานขับรถยนต์	(ที่กษะ)	๑๑-๓-๐๑๑๗	พนักงานขับรถยนต์	(ที่กษะ)	๑๑๖,๒๕๐ (๕,๖๕๐ X ๑๒)	-	-	๑๑๖,๒๕๐
๔๗	นายบุญเฒ่า บาลี	ปวส.(ช่างอุตสาหกรรม)	๐๑-๓-๐๒๑๒	พนักงานขับรถยนต์	(ที่กษะ)	๐๑-๓-๐๑๑๗	พนักงานขับรถยนต์	(ที่กษะ)	๐๑-๓-๐๑๑๗	พนักงานขับรถยนต์	(ที่กษะ)	๑๕๐,๙๖๐ (๑๒,๕๕๐ X ๑๒)	-	-	๑๕๐,๙๖๐
๔๘	นายอนุเกนต์ สาริกา	ปวส.(ช่างอุตสาหกรรม)	๐๑-๓-๐๒๑๓	พนักงานขับรถยนต์	(ที่กษะ)	๐๑-๓-๐๑๑๗	พนักงานขับรถยนต์	(ที่กษะ)	๐๑-๓-๐๑๑๗	พนักงานขับรถยนต์	(ที่กษะ)	๑๕๐,๙๖๐ (๑๒,๕๕๐ X ๑๒)	-	-	๑๕๐,๙๖๐
๔๙	นายทองพูน ทารก	ม.๓	๐๑-๓-๐๒๑๔	พนักงานดับเพลิง	(ที่กษะ)	๐๑-๓-๐๑๑๗	พนักงานดับเพลิง	(ที่กษะ)	๐๑-๓-๐๑๑๗	พนักงานดับเพลิง	(ที่กษะ)	๑๕๕,๗๖๐ (๑๒,๙๘๐ X ๑๒)	-	-	๑๕๕,๗๖๐
๕๐	ว่าง	-	๐๑-๓-๐๒๑๕	พนักงานดับเพลิง	(ที่กษะ)	๐๑-๓-๐๑๑๗	พนักงานดับเพลิง	(ที่กษะ)	๐๑-๓-๐๑๑๗	พนักงานดับเพลิง	(ที่กษะ)	๑๑๖,๕๐๐ (๑๒,๕๕๐ X ๑๒)	-	-	ว่างเต็ม
๕๑	นายสงกรานต์ อุ่นจันทร์	ปวส.(ช่างอุตสาหกรรม)	๐๑-๓-๐๒๑๖	พนักงานดับเพลิง	(ที่กษะ)	๐๑-๓-๐๑๑๗	พนักงานดับเพลิง	(ที่กษะ)	๐๑-๓-๐๑๑๗	พนักงานดับเพลิง	(ที่กษะ)	๑๖๐,๖๕๐ (๑๓,๓๘๐ X ๑๒)	-	-	๑๖๐,๖๕๐
๕๒	ว่าง	-	๐๑-๓-๐๒๑๗	พนักงานดับเพลิง	(ที่กษะ)	๐๑-๓-๐๑๑๗	พนักงานดับเพลิง	(ที่กษะ)	๐๑-๓-๐๑๑๗	พนักงานดับเพลิง	(ที่กษะ)	๑๑๖,๕๐๐ (๑๒,๕๕๐ X ๑๒)	-	-	ว่างเต็ม
๕๓	นายพุมพร บุญชาติ	ม.๓	๐๑-๓-๐๒๑๘	พนักงานดับเพลิง	(ที่กษะ)	๐๑-๓-๐๑๑๗	พนักงานดับเพลิง	(ที่กษะ)	๐๑-๓-๐๑๑๗	พนักงานดับเพลิง	(ที่กษะ)	๑๓๕,๔๐๐ (๑๑,๒๘๐ X ๑๒)	-	-	๑๓๕,๔๐๐
๕๔	นายไพรัชย์ สมิ้งค์คัม	ม.๓	๐๑-๓-๐๒๑๙	พนักงานดับเพลิง	(ที่กษะ)	๐๑-๓-๐๑๑๗	พนักงานดับเพลิง	(ที่กษะ)	๐๑-๓-๐๑๑๗	พนักงานดับเพลิง	(ที่กษะ)	๑๖๐,๖๕๐ (๑๓,๓๘๐ X ๑๒)	-	-	๑๖๐,๖๕๐
๕๕	นางบุษลิน ไยเอออน	ปวส.(บริหารธุรกิจ)	๐๑-๓-๐๓๑๐	ผู้ช่วยเจ้าพนักงานธุรการ	(คุณวุฒิ)	๐๑-๓-๐๑๑๗	ผู้ช่วยเจ้าพนักงานธุรการ	(คุณวุฒิ)	๐๑-๓-๐๑๑๗	ผู้ช่วยเจ้าพนักงานธุรการ	(คุณวุฒิ)	๑๖๐,๖๕๐ (๑๓,๓๘๐ X ๑๒)	-	-	๑๖๐,๖๕๐
๕๖	นางศรารัตนา พิลาคำ	ปวส.(บริหารธุรกิจ)	๐๑-๓-๐๓๑๑	ผู้ช่วยเจ้าพนักงานธุรการ	(คุณวุฒิ)	๐๑-๓-๐๑๑๗	ผู้ช่วยเจ้าพนักงานธุรการ	(คุณวุฒิ)	๐๑-๓-๐๑๑๗	ผู้ช่วยเจ้าพนักงานธุรการ	(คุณวุฒิ)	๑๖๐,๖๕๐ (๑๓,๓๘๐ X ๑๒)	-	-	๑๖๐,๖๕๐
๕๗	นายธานีญ สีตัน	มัธยมศึกษาตอนปลาย	๐๑-๓-๐๑๑๙	พนักงานดับเพลิง	(ทั่วไป)	๐๑-๓-๐๑๑๗	พนักงานดับเพลิง	(ทั่วไป)	๐๑-๓-๐๑๑๗	พนักงานดับเพลิง	(ทั่วไป)	๑๐๘,๐๐๐ (๙,๐๐๐ X ๑๒)	-	-	๑๐๘,๐๐๐
๕๘	นางสาวจุฑามาศ บาลี	ปริญญาตรี	๐๑-๓-๐๒๑๐	คนงาน	(ทั่วไป)	๐๑-๓-๐๑๑๗	คนงาน	(ทั่วไป)	๐๑-๓-๐๑๑๗	คนงาน	(ทั่วไป)	๑๐๘,๐๐๐ (๙,๐๐๐ X ๑๒)	-	-	๑๐๘,๐๐๐
๕๙	นายกรรชัย รอดภัย	มัธยมศึกษาตอนต้น	๐๑-๓-๐๒๑๑	คนงาน	(ทั่วไป)	๐๑-๓-๐๑๑๗	คนงาน	(ทั่วไป)	๐๑-๓-๐๑๑๗	คนงาน	(ทั่วไป)	๑๐๘,๐๐๐ (๙,๐๐๐ X ๑๒)	-	-	๑๐๘,๐๐๐
๖๐	นายหม่อม สุระคำ	ป.๖	๐๑-๓-๐๒๑๒	คนงาน	(ทั่วไป)	๐๑-๓-๐๑๑๗	คนงาน	(ทั่วไป)	๐๑-๓-๐๑๑๗	คนงาน	(ทั่วไป)	๑๐๘,๐๐๐ (๙,๐๐๐ X ๑๒)	-	-	๑๐๘,๐๐๐
๖๑	นายสิทธิเดช สีทธิ	ป.๖	๐๑-๓-๐๒๑๓	คนงาน	(ทั่วไป)	๐๑-๓-๐๑๑๗	คนงาน	(ทั่วไป)	๐๑-๓-๐๑๑๗	คนงาน	(ทั่วไป)	๑๐๘,๐๐๐ (๙,๐๐๐ X ๑๒)	-	-	๑๐๘,๐๐๐
๖๒	นายเกียรติกร บุญจง	ป.๖	๐๑-๓-๐๒๑๔	คนงาน	(ทั่วไป)	๐๑-๓-๐๑๑๗	คนงาน	(ทั่วไป)	๐๑-๓-๐๑๑๗	คนงาน	(ทั่วไป)	๑๐๘,๐๐๐ (๙,๐๐๐ X ๑๒)	-	-	๑๐๘,๐๐๐
๖๓	นายอัครา วันเต็ม	ม.๓	๐๑-๓-๐๒๑๕	คนงาน	(ทั่วไป)	๐๑-๓-๐๑๑๗	คนงาน	(ทั่วไป)	๐๑-๓-๐๑๑๗	คนงาน	(ทั่วไป)	๑๐๘,๐๐๐ (๙,๐๐๐ X ๑๒)	-	-	๑๐๘,๐๐๐
๖๔	นางสาววิวิธย์ จันทร์นอก	ปวช.	๐๑-๓-๐๒๑๖	คนงาน	(ทั่วไป)	๐๑-๓-๐๑๑๗	คนงาน	(ทั่วไป)	๐๑-๓-๐๑๑๗	คนงาน	(ทั่วไป)	๑๐๘,๐๐๐ (๙,๐๐๐ X ๑๒)	-	-	๑๐๘,๐๐๐

๖๕	นางอรัญญา สิงห์ขัว	ม.๓	๐๑-๗-๐๒๘	๐๑-๗-๐๒๓	คนงาน	คนงาน	(ทั่วไป)	๑๐๘,๐๐๐ (๘,๐๐๐ X ๑๒)	-	-	๑๐๘,๐๐๐	๘,๐๐๐
๖๖	นายสมพิท ชัยสอน	ม.๖	๐๑-๗-๐๒๙	๐๑-๗-๐๒๕	คนงาน	คนงาน	(ทั่วไป)	๑๐๘,๐๐๐ (๘,๐๐๐ X ๑๒)	-	-	๑๐๘,๐๐๐	๘,๐๐๐
๖๗	นางศุภลักษณ์ มีจันทร์	ปริญญาตรี	๐๑-๗-๐๓๐	๐๑-๗-๐๒๕	คนงาน	คนงาน	(ทั่วไป)	๑๐๘,๐๐๐ (๘,๐๐๐ X ๑๒)	-	-	๑๐๘,๐๐๐	๘,๐๐๐
๖๘	นายอภิศักดิ์ สิทธิ	ม.๖	๐๑-๗-๐๓๑	๐๑-๗-๐๒๖	คนงาน	คนงาน	(ทั่วไป)	๑๐๘,๐๐๐ (๘,๐๐๐ X ๑๒)	-	-	๑๐๘,๐๐๐	๘,๐๐๐
๖๙	นางสาทรุณีตา สาทัยพงษ์	ปริญญาตรี	๐๑-๗-๐๓๒	๐๑-๗-๐๒๗	คนงาน	คนงาน	(ทั่วไป)	๑๐๘,๐๐๐ (๘,๐๐๐ X ๑๒)	-	-	๑๐๘,๐๐๐	๘,๐๐๐
๗๐	นางบุษยามุขศรี ศรี	ปริญญาตรี	๐๑-๗-๐๓๓	๐๑-๗-๐๒๘	คนงาน	คนงาน	(ทั่วไป)	๑๐๘,๐๐๐ (๘,๐๐๐ X ๑๒)	-	-	๑๐๘,๐๐๐	๘,๐๐๐
งานรักษาความสงบเรียบร้อย							งานรักษาความสงบเรียบร้อย					
๗๑	นายวิวัฒน์ชัย ศรีเสมอ	รัฐศาสตรบัณฑิต (รัฐศาสตรการปกครอง)	๐๕-๒-๐๑-๓๘๘๐๙-๐๑๓	๐๕-๒-๐๑-๓๘๘๐๙-๐๑๑	นักจัดการงานเทคนิค	นักจัดการงานเทคนิค	ปก.	๒๓๗,๖๐๐ (๓๗,๘๐๐ X ๑๒)	-	-	๒๓๗,๖๐๐	๑๘,๘๐๐
๗๒	จำเริญขวัญประษา วงษ์ท่าแก้ว	ศิลปศาสตรบัณฑิต	๐๕-๒-๐๑-๓๘๘๐๙-๐๑๖	๐๕-๒-๐๑-๓๘๘๐๙-๐๑๖	นักจัดการงานเทคนิค	นักจัดการงานเทคนิค	ชก.	๓๘๖,๕๖๐ (๓๘,๘๘๐ X ๑๒)	-	-	๓๘๖,๕๖๐	๓๑,๘๘๐
พนักงานจ้าง							พนักงานจ้าง					
๗๓	นางสาวจิตรา กัททา	ปริญญาตรี (การจัดการ)	๐๑-๗-๐๓๕	๐๑-๗-๐๒๙	คนงาน	คนงาน	(ทั่วไป)	๑๐๘,๐๐๐ (๘,๐๐๐ X ๑๒)	-	-	๑๐๘,๐๐๐	๘,๐๐๐
๗๔	นายพิภกร นนทะชัย	ปวส.	๐๑-๗-๐๓๗	๐๑-๗-๐๓๐	คนงาน	คนงาน	(ทั่วไป)	๑๐๘,๐๐๐ (๘,๐๐๐ X ๑๒)	-	-	๑๐๘,๐๐๐	๘,๐๐๐
๗๕	นายเอกราช แก้วกันหา	ปวส.	๐๑-๗-๐๓๙	๐๑-๗-๐๓๑	คนงาน	คนงาน	(ทั่วไป)	๑๐๘,๐๐๐ (๘,๐๐๐ X ๑๒)	-	-	๑๐๘,๐๐๐	๘,๐๐๐
๗๖	นายนิคม นาคโมहनัน	ม.๖	๐๑-๗-๐๔๑	๐๑-๗-๐๓๒	คนงาน	คนงาน	(ทั่วไป)	๑๐๘,๐๐๐ (๘,๐๐๐ X ๑๒)	-	-	๑๐๘,๐๐๐	๘,๐๐๐
๗๗	นายสุชัยภัต เพ็ญหทัย	ม.๓	๐๑-๗-๐๔๒	๐๑-๗-๐๓๓	คนงาน	คนงาน	(ทั่วไป)	๑๐๘,๐๐๐ (๘,๐๐๐ X ๑๒)	-	-	๑๐๘,๐๐๐	๘,๐๐๐
๗๘	นายไพฑิลภ์ โพธิ์ชัย	ม.๖	๐๑-๗-๐๔๓	๐๑-๗-๐๓๔	คนงาน	คนงาน	(ทั่วไป)	๑๐๘,๐๐๐ (๘,๐๐๐ X ๑๒)	-	-	๑๐๘,๐๐๐	๘,๐๐๐
๗๙	นายเอกสิทธิ์ณัน คำโสม	ม.๖	๐๑-๗-๐๔๔	๐๑-๗-๐๓๕	คนงาน	คนงาน	(ทั่วไป)	๑๐๘,๐๐๐ (๘,๐๐๐ X ๑๒)	-	-	๑๐๘,๐๐๐	๘,๐๐๐
๘๐	นางสาวจิตติกา สอนดม	ปริญญาตรี (การจัดการ)	๐๑-๗-๐๔๕	๐๑-๗-๐๓๖	คนงาน	คนงาน	(ทั่วไป)	๑๐๘,๐๐๐ (๘,๐๐๐ X ๑๒)	-	-	๑๐๘,๐๐๐	๘,๐๐๐
ฝ่ายนิติการ							ฝ่ายนิติการ					
๘๑	นางนาฎญา วงศ์สุวรรณ	รัฐศาสตรมหาบัณฑิต	๐๕-๒-๐๑-๓๘๘๐๙-๐๑๗	๐๕-๒-๐๑-๓๘๘๐๙-๐๑๔	หัวหน้าฝ่ายนิติการ (นักบริหารงานทั่วไป)	หัวหน้าฝ่ายนิติการ (นักบริหารงานทั่วไป)	ต้น	๔๗๕,๕๖๐ (๓๘,๘๓๐ X ๑๒)	๑๘,๐๐๐ (๑,๕๐๐ X ๑๒)	-	๔๙๓,๕๖๐	๓๘,๖๓๐

งานรับเรื่องร้องทุกข์		งานรับเรื่องร้องทุกข์														
๘๒	นางสาวจิราภาภัทร์ หาญสุริย์	นิติศาสตร์บัณฑิต	นิติกร	นิติกร	ชพ.	๐๕-๒-๐๑-๓๑๐๕-๐๐๑	๐๑-๓-๐๑-๓๑๐๕-๐๐๑	๐๕-๒-๐๑-๓๑๐๕-๐๐๑	นิติกร	ชพ.	๕๓๙,๑๖๐ (๕๔,๙๓๐ X ๑๒)	๕๒,๐๐๐ (๓,๕๐๐ X ๑๒)	๕๕,๐๐๐ (๔,๕๐๐ X ๑๒)	๕๕,๐๐๐ (๔,๕๐๐ X ๑๒)	๒๓๕,๑๖๐	๔๔,๙๓๐
งานนิติกรมสัญญา		งานนิติกรมสัญญา														
๘๓	นางสาวศุภลักษณ์ หาญสุริย์	นิติศาสตร์บัณฑิต	นิติกร	นิติกร	ชพ.	๐๕-๒-๐๑-๓๑๐๕-๐๐๒	๐๑-๓-๐๑-๓๑๐๕-๐๐๒	๐๕-๒-๐๑-๓๑๐๕-๐๐๒	นิติกร	ชพ.	๔๗๘,๕๖๐ (๔๘,๘๕๐ X ๑๒)	๕๒,๐๐๐ (๓,๕๐๐ X ๑๒)	๗๒,๐๐๐ (๖,๐๐๐ X ๑๒)	๕๔๒,๕๖๐	๓๙,๘๘๐	
พนักงานจ้าง		พนักงานจ้าง														
๘๔	นางสาวมัทธยา มานะสูงรังสิต	นิติศาสตร์บัณฑิต	ผู้ช่วยนิติกร	ผู้ช่วยนิติกร	(คุณวุฒิ)	๐๑-๓-๐๑-๓๑๐๕-๐๐๑	๐๑-๓-๐๑-๓๑๐๕-๐๐๑	๐๑-๓-๐๑-๓๑๐๕-๐๐๑	ผู้ช่วยนิติกร	(คุณวุฒิ)	๒๔๔,๘๐๐ (๒๔,๔๘๐ X ๑๒)	-	-	๒๔๔,๘๐๐	๒๐,๔๐๐	
กองคลัง		กองคลัง														
๘๕	นางเบญญาภา พิชัยพิบูลย์	ศิลปศาสตรบัณฑิต (การจัดการทั่วไป)	ผู้ช่วยนิติกร	ผู้ช่วยนิติกร	กตง	๐๕-๒-๐๕-๒๒๐๒-๐๐๑	๐๕-๒-๐๕-๒๒๐๒-๐๐๑	๐๕-๒-๐๕-๒๒๐๒-๐๐๑	ผู้ช่วยนิติกรกองคลัง (นักบริหารงานการคลัง)	กตง	๒๗๐,๐๘๐ (๕๕,๘๕๐ X ๑๒)	๖๗,๒๐๐ (๕,๖๐๐ X ๑๒)	๖๗,๒๐๐ (๕,๖๐๐ X ๑๒)	๕๐๔,๘๘๐	๕๕,๘๕๐	
ฝ่ายบริหารงานคลัง		ฝ่ายบริหารงานคลัง														
๘๖	นางสกลภรณ์ภา โขทยเขต	บริหารธุรกิจมหาบัณฑิต	ผู้ช่วยนิติกร	ผู้ช่วยนิติกร	ต้น	๐๕-๒-๐๕-๒๒๐๒-๐๐๒	๐๕-๒-๐๕-๒๒๐๒-๐๐๒	๐๕-๒-๐๕-๒๒๐๒-๐๐๒	หัวหน้าฝ่ายบริหารงานคลัง (นักบริหารงานการคลัง)	ต้น	๕๕๕,๕๕๐ (๓๓,๘๕๐ X ๑๒)	๑๘,๐๐๐ (๑,๕๐๐ X ๑๒)	-	๕๗๓,๕๕๐	๓๓,๘๕๐	
งานการเงินและบัญชี		งานการเงินและบัญชี														
๘๗	ว่าง	-	นักวิชาการเงินและบัญชี	นักวิชาการเงินและบัญชี	ป.ก./ชก.	๐๕-๒-๐๕-๒๒๐๒-๐๐๒	๐๕-๒-๐๕-๒๒๐๒-๐๐๒	๐๕-๒-๐๕-๒๒๐๒-๐๐๒	นักวิชาการเงินและบัญชี	ป.ก./ชก.	๓๕๕,๓๒๐ (๓๕,๕๓๐ X ๑๒)	-	-	๓๕๕,๓๒๐	ว่างเดิม	
๘๘	นายกิตติพันธ์ ชนแสงมงคล	บริหารธุรกิจมหาบัณฑิต	นักวิชาการเงินและบัญชี	นักวิชาการเงินและบัญชี	ป.ก./ชก.	๐๕-๒-๐๕-๒๒๐๒-๐๐๒	๐๕-๒-๐๕-๒๒๐๒-๐๐๒	๐๕-๒-๐๕-๒๒๐๒-๐๐๒	นักวิชาการเงินและบัญชี	ป.ก.	๒๒๒,๒๕๐ (๑๘,๕๒๐ X ๑๒)	-	-	๒๒๒,๒๕๐	๑๘,๕๒๐	
๘๙	ว่าง	-	นักวิชาการเงินและบัญชี	นักวิชาการเงินและบัญชี	ป.ง./ชง.	๐๕-๒-๐๕-๒๒๐๒-๐๐๑	๐๕-๒-๐๕-๒๒๐๒-๐๐๑	๐๕-๒-๐๕-๒๒๐๒-๐๐๑	เจ้าพนักงานการเงินและบัญชี	ป.ง./ชง.	๒๘๗,๙๐๐ (๒๓,๙๐๐ X ๑๒)	-	-	๒๘๗,๙๐๐	ว่างเดิม	
ลูกจ้างประจำ		ลูกจ้างประจำ														
๙๐	นางสาวชนิสรา ปัสสัมญานภา	บริหารธุรกิจบัณฑิต	นักวิชาการเงินและบัญชี	นักวิชาการเงินและบัญชี	สจ.ประจำ	๐๕-๓-๐๑๒	๐๕-๓-๐๑๒	๐๕-๓-๐๑๒	นักวิชาการเงินและบัญชี	สจ.ประจำ	๓๘๘,๔๐๐ (๓๒,๘๕๐ X ๑๒)	-	-	๓๘๘,๔๐๐	๓๒,๘๕๐	
งานสถิติการคลัง		งานสถิติการคลัง														
๙๑	ว่าง	-	เจ้าพนักงานการคลัง	เจ้าพนักงานการคลัง	ป.ง./ชง.	๐๕-๒-๐๕-๒๒๐๒-๐๐๑	๐๕-๒-๐๕-๒๒๐๒-๐๐๑	๐๕-๒-๐๕-๒๒๐๒-๐๐๑	เจ้าพนักงานการคลัง	ป.ง./ชง.	๒๘๗,๙๐๐ (๒๓,๙๐๐ X ๑๒)	-	-	๒๘๗,๙๐๐	ว่างเดิม	
พนักงานจ้าง		พนักงานจ้าง														
๙๒	นางสาวอริสรี แก้วภู	บริหารธุรกิจบัณฑิต	ผู้ช่วยนักวิชาการเงินและบัญชี	ผู้ช่วยนักวิชาการเงินและบัญชี	(คุณวุฒิ)	๐๕-๓-๐๓๒	๐๕-๓-๐๓๒	๐๕-๓-๐๓๒	ผู้ช่วยนักวิชาการเงินและบัญชี	(คุณวุฒิ)	๒๓๕,๔๕๐ (๑๘,๘๖๐ X ๑๒)	-	-	๒๓๕,๔๕๐	๑๘,๘๖๐	
๙๓	นางสาวพรพรรณ บุญจาจิตร	ปริญญาตรี (การบริหารธุรกิจ)	คณงาน	คณงาน	(ทั่วไป)	๐๕-๓-๐๕๖	๐๕-๓-๐๕๖	๐๕-๓-๐๕๖	คณงาน	(ทั่วไป)	๑๐๘,๐๐๐ (๙,๐๐๐ X ๑๒)	-	-	๑๐๘,๐๐๐	๙,๐๐๐	
งานระเบียบการคลัง		งานระเบียบการคลัง														
๙๔	นางสาวตรี ประยูรพรหม	บริหารธุรกิจบัณฑิต (การบัญชี)	นักวิชาการคลัง	นักวิชาการคลัง	ป.ก.	๐๕-๒-๐๕-๒๒๐๒-๐๐๑	๐๕-๒-๐๕-๒๒๐๒-๐๐๑	๐๕-๒-๐๕-๒๒๐๒-๐๐๑	นักวิชาการคลัง	ป.ก.	๓๕๕,๒๕๐ (๒๘,๖๐๐ X ๑๒)	-	-	๓๕๕,๒๕๐	๒๘,๖๐๐	

พนักงานจ้าง		พนักงานจ้าง		พนักงานจ้าง		พนักงานจ้าง		พนักงานจ้าง	
พนักงานจ้าง	นางสาวกัญญา พลพิมพ์	บวช.(การบัญชี)	๐๕-๖-๐๓๓	ผู้ช่วยเจ้าพนักงานการเงินและบัญชี	(คุณวุฒิ)	๐๕-๖-๐๓๓	ผู้ช่วยเจ้าพนักงานการเงินและบัญชี	(คุณวุฒิ)	๑๒๗,๒๐๐ (๑๒,๖๐๐ X ๑๒)
๕๕	นางสาวกัญญา พลพิมพ์	บวช.(การบัญชี)	๐๕-๖-๐๓๓	ผู้ช่วยเจ้าพนักงานการเงินและบัญชี	(คุณวุฒิ)	๐๕-๖-๐๓๓	ผู้ช่วยเจ้าพนักงานการเงินและบัญชี	(คุณวุฒิ)	๑๒๗,๒๐๐ (๑๒,๖๐๐ X ๑๒)
๕๖	งานพัสดุและทรัพย์สิน	นิติศาสตร์บัณฑิต	๐๕-๖-๐๓๓	งานพัสดุและทรัพย์สิน	ป.ก.	๐๕-๖-๐๓๓	งานพัสดุและทรัพย์สิน	ป.ก.	๑๒๗,๒๐๐ (๑๒,๖๐๐ X ๑๒)
๕๗	นางสาวปาลิดา แซ่หยิว	บริหารธุรกิจบัณฑิต (การตลาด)	๐๕-๖-๐๓๓	นักวิชาการพัสดุ	ป.ก./ชก	๐๕-๖-๐๓๓	นักวิชาการพัสดุ	ป.ก.	๑๒๗,๒๐๐ (๑๒,๖๐๐ X ๑๒)
๕๘	นายชัยชัย ชินชม	บริหารธุรกิจบัณฑิต (การจัดการโรงแรม)	๐๕-๖-๐๓๓	เจ้าพนักงานพัสดุ	ป.ง./ชง.	๐๕-๖-๐๓๓	เจ้าพนักงานพัสดุ	ป.ง.	๑๒๗,๒๐๐ (๑๒,๖๐๐ X ๑๒)
งานธุรการ									
พนักงานจ้าง									
๙๙	นายวิรัตน์ นุสอ้อม	ม.๖	๐๕-๖-๐๓๓	พนักงานขับรถยนต์	(ทักษะ)	๐๕-๖-๐๓๓	พนักงานขับรถยนต์	(ทักษะ)	๑๒๐,๖๕๐ (๑๒,๖๐๐ X ๑๒)
๑๐๐	นางสาวพิชญา มาสิงห์	ป.ส. (การบัญชี)	๐๕-๖-๐๓๓	คนงาน	(ทั่วไป)	๐๕-๖-๐๓๓	คนงาน	(ทั่วไป)	๑๐๘,๐๐๐ (๙,๐๐๐ X ๑๒)
ฝ่ายพัฒนารายได้									
๑๐๑	นางภัทรี สมนอก	บริหารธุรกิจบัณฑิต	๐๕-๖-๐๓๓	หัวหน้าฝ่ายพัฒนารายได้ (นักบริหารงานการคลัง)	ต้น	๐๕-๖-๐๓๓	หัวหน้าฝ่ายพัฒนารายได้ (นักบริหารงานการคลัง)	ต้น	๑๒๗,๒๐๐ (๑๒,๖๐๐ X ๑๒)
งานผลประโยชน์และกิจการพาณิชย์									
๑๐๒	นางสาวศิริกานต์ ศรีสุน	บัญชีบัณฑิต (การบัญชี)	๐๕-๖-๐๓๓	เจ้าพนักงานจัดเก็บรายได้	ป.ง.	๐๕-๖-๐๓๓	เจ้าพนักงานจัดเก็บรายได้	ป.ง.	๑๒๗,๒๐๐ (๑๒,๖๐๐ X ๑๒)
พนักงานจ้าง									
๑๐๓	นางสาวศิริกานต์ โฉตพิมพ์	ม.๖	๐๕-๖-๐๓๓	คนงาน	(ทั่วไป)	๐๕-๖-๐๓๓	คนงาน	(ทั่วไป)	๑๐๘,๐๐๐ (๙,๐๐๐ X ๑๒)
งานพัฒนารายได้									
๑๐๔	นางสาวมรุตน์ จันทา	บริหารธุรกิจบัณฑิต (การจัดการ)	๐๕-๖-๐๓๓	นักวิชาการจัดเก็บรายได้	ป.ก.	๐๕-๖-๐๓๓	นักวิชาการจัดเก็บรายได้	ป.ก.	๑๒๗,๒๐๐ (๑๒,๖๐๐ X ๑๒)
พนักงานจ้าง									
๑๐๕	นายภาพร ประเสริฐสิงห์	บวช.(บริหารธุรกิจ)	๐๕-๖-๐๓๓	ผู้ช่วยเจ้าพนักงานจัดเก็บรายได้	(คุณวุฒิ)	๐๕-๖-๐๓๓	ผู้ช่วยเจ้าพนักงานจัดเก็บรายได้	(คุณวุฒิ)	๑๒๐,๖๕๐ (๑๒,๖๐๐ X ๑๒)
๑๐๖	นายองอาจ วิชาธรรม	ม.๓	๐๕-๖-๐๓๓	พนักงานขับรถยนต์	(ทักษะ)	๐๕-๖-๐๓๓	พนักงานขับรถยนต์	(ทักษะ)	๑๒๗,๒๐๐ (๑๒,๖๐๐ X ๑๒)
๑๐๗	นายรัตนพล พลดี	ปริญญาตรี (เทคโนโลยีการสัตตภัณฑ์)	๐๕-๖-๐๓๓	คนงาน	(ทั่วไป)	๐๕-๖-๐๓๓	คนงาน	(ทั่วไป)	๑๐๘,๐๐๐ (๙,๐๐๐ X ๑๒)

ฝ่ายแผนที่ภาษีและทะเบียนทรัพย์สิน		ฝ่ายแผนที่ภาษีและทะเบียนทรัพย์สิน		ฝ่ายแผนที่ภาษีและทะเบียนทรัพย์สิน		ฝ่ายแผนที่ภาษีและทะเบียนทรัพย์สิน	
นางสุชาดา วัฒนาว	บริหารธุรกิจมหาบัณฑิต	๐๕-๒-๐๕-๒๑๑๒-๐๐๔ หัวหน้าฝ่ายแผนที่ภาษีและทะเบียนทรัพย์สิน (นักบริหารงานการคลัง)	๐๕-๒-๐๕-๒๑๑๒-๐๐๔ หัวหน้าฝ่ายแผนที่ภาษีและทะเบียนทรัพย์สิน (นักบริหารงานการคลัง)	๐๕-๒-๐๕-๒๑๑๒-๐๐๔ หัวหน้าฝ่ายแผนที่ภาษีและทะเบียนทรัพย์สิน	๐๕-๒-๐๕-๒๑๑๒-๐๐๔ หัวหน้าฝ่ายแผนที่ภาษีและทะเบียนทรัพย์สิน	๐๕-๒-๐๕-๒๑๑๒-๐๐๔ หัวหน้าฝ่ายแผนที่ภาษีและทะเบียนทรัพย์สิน	๐๕-๒-๐๕-๒๑๑๒-๐๐๔ หัวหน้าฝ่ายแผนที่ภาษีและทะเบียนทรัพย์สิน
นางธนุชิต ชาติโคตร	บริหารธุรกิจบัณฑิต	๐๕-๒-๐๕-๒๑๑๒-๐๐๒ เจ้าหน้าที่ปฏิบัติงานจัดเก็บรายได้	๐๕-๒-๐๕-๒๑๑๒-๐๐๒ เจ้าหน้าที่ปฏิบัติงานจัดเก็บรายได้	๐๕-๒-๐๕-๒๑๑๒-๐๐๒ เจ้าหน้าที่ปฏิบัติงานจัดเก็บรายได้	๐๕-๒-๐๕-๒๑๑๒-๐๐๒ เจ้าหน้าที่ปฏิบัติงานจัดเก็บรายได้	๐๕-๒-๐๕-๒๑๑๒-๐๐๒ เจ้าหน้าที่ปฏิบัติงานจัดเก็บรายได้	๐๕-๒-๐๕-๒๑๑๒-๐๐๒ เจ้าหน้าที่ปฏิบัติงานจัดเก็บรายได้
พนักงานจ้าง		พนักงานจ้าง		พนักงานจ้าง		พนักงานจ้าง	
๑๑๐	นางสาวกฤตชญา สุนทองทั่ว	ปวส.(บริหารธุรกิจ)	๐๕-๓-๐๕๑๗	ผู้ช่วยเจ้าพนักงานธุรการ	๐๕-๓-๐๕๑๗	ผู้ช่วยเจ้าพนักงานธุรการ	๐๕-๓-๐๕๑๗
๑๑๑	นางสาวศิริลักษณ์ แสนศรีม	ปริญญาตรี (การบัญชี)	๐๕-๓-๐๕๑๑	คนงาน	๐๕-๓-๐๕๑๑	คนงาน	๐๕-๓-๐๕๑๑
๑๑๒	นางสาวนัยนา วงษ์สีทา	บริหารธุรกิจบัณฑิต	๐๕-๓-๐๕๑๘	ผู้ช่วยเจ้าพนักงานธุรการ	๐๕-๓-๐๕๑๘	ผู้ช่วยเจ้าพนักงานธุรการ	๐๕-๓-๐๕๑๘
๑๑๓	นางสาวชวัลพัชร์ คันธราต	บริหารธุรกิจบัณฑิต	๐๕-๓-๐๕๑๙	ผู้ช่วยเจ้าพนักงานธุรการ	๐๕-๓-๐๕๑๙	ผู้ช่วยเจ้าพนักงานธุรการ	๐๕-๓-๐๕๑๙
๑๑๔	นางสาวปณิชา วงศ์คำ	ปวส.(บริหารธุรกิจ)	๐๕-๓-๐๕๑๐	ผู้ช่วยเจ้าพนักงานธุรการ	๐๕-๓-๐๕๑๐	ผู้ช่วยเจ้าพนักงานธุรการ	๐๕-๓-๐๕๑๐
๑๑๕	นายจรัญญา อุบละ	ปวท.	๐๕-๓-๐๕๑๒	คนงาน	๐๕-๓-๐๕๑๒	คนงาน	๐๕-๓-๐๕๑๒
๑๑๖	นางสาววราณี บุญเหล่า	ปริญญาตรี	๐๕-๓-๐๕๑๓	คนงาน	๐๕-๓-๐๕๑๓	คนงาน	๐๕-๓-๐๕๑๓
๑๑๗	นางอรพัทธ์ร์ แผลงมาลัย	ปวท.	๐๕-๓-๐๕๑๔	คนงาน	๐๕-๓-๐๕๑๔	คนงาน	๐๕-๓-๐๕๑๔
งานบริการข้อมูลแผนที่ภาษีและทะเบียนทรัพย์สิน		งานบริการข้อมูลแผนที่ภาษีและทะเบียนทรัพย์สิน		งานบริการข้อมูลแผนที่ภาษีและทะเบียนทรัพย์สิน		งานบริการข้อมูลแผนที่ภาษีและทะเบียนทรัพย์สิน	
๑๑๘	นางกัญชานันท์ ชาญสุริย์	ปวส.(การบัญชี)	๐๕-๒-๐๕-๒๑๑๒-๐๐๒	เจ้าพนักงานการคลัง	๐๕-๒-๐๕-๒๑๑๒-๐๐๒	เจ้าพนักงานการคลัง	๐๕-๒-๐๕-๒๑๑๒-๐๐๒
พนักงานจ้าง		พนักงานจ้าง		พนักงานจ้าง		พนักงานจ้าง	
๑๑๙	นางสาวกัญชานันท์ กองทอง	ครุศาสตรบัณฑิต	๐๕-๓-๐๕๑๑	ผู้ช่วยเจ้าพนักงานธุรการ	๐๕-๓-๐๕๑๑	ผู้ช่วยเจ้าพนักงานธุรการ	๐๕-๓-๐๕๑๑
๑๒๐	นายภาณุพงศ์ เทพาทจันทร์	ปวช.(ช่างอุตสาหกรรม)	๐๕-๓-๐๕๑๒	ผู้ช่วยนายช่างโยธา	๐๕-๓-๐๕๑๒	ผู้ช่วยนายช่างโยธา	๐๕-๓-๐๕๑๒
๑๒๑	นายศุชิน วงษ์สีทา	ม.๖	๐๕-๓-๐๕๑๖	คนงาน	๐๕-๓-๐๕๑๖	คนงาน	๐๕-๓-๐๕๑๖
๑๒๒	นางสาวเบญจมาศ เสิลิมขวัญ	ปวช.	๐๕-๓-๐๕๑๗	คนงาน	๐๕-๓-๐๕๑๗	คนงาน	๐๕-๓-๐๕๑๗

๑๕๔	นายสาคร พลทองเลิศย์	ป.๖	๐๕-๗-๐๗๕	พนักงาน	(ทั่วไป)	๐๕-๗-๐๖๐	พนักงาน	(ทั่วไป)	๑๐๘,๐๐๐ (๕,๐๐๐ X ๑๒)	-	-	๑๐๘,๐๐๐	๕,๐๐๐
๑๕๕	นางสาวนิศาชล คล้ายทอง	ม.๖	๐๕-๗-๐๗๕	พนักงาน	(ทั่วไป)	๐๕-๗-๐๖๑	พนักงาน	(ทั่วไป)	๑๐๘,๐๐๐ (๕,๐๐๐ X ๑๒)	-	-	๑๐๘,๐๐๐	๕,๐๐๐
๑๕๖	นางสาวเมธาณี แสงมีคุณ		๐๕-๗-๐๗๖	พนักงาน	(ทั่วไป)	๐๕-๗-๐๖๒	พนักงาน	(ทั่วไป)	๑๐๘,๐๐๐ (๕,๐๐๐ X ๑๒)	-	-	๑๐๘,๐๐๐	๕,๐๐๐
๑๕๗	ว่าง		๐๕-๗-๐๗๗	พนักงาน	(ทั่วไป)	๐๕-๗-๐๖๓	พนักงาน	(ทั่วไป)	๑๐๘,๐๐๐ (๕,๐๐๐ X ๑๒)	-	-	๑๐๘,๐๐๐	ว่างเต็ม
๑๕๘	นายอัคเดช โคตรทริวงษ์	ม.๓	๐๕-๗-๐๗๘	พนักงาน	(ทั่วไป)	๐๕-๗-๐๖๔	พนักงาน	(ทั่วไป)	๑๐๘,๐๐๐ (๕,๐๐๐ X ๑๒)	-	-	๑๐๘,๐๐๐	๕,๐๐๐
งานจัดสถานที่และการไฟฟ้าสาธารณะ													
๑๕๙	ว่าง		๐๕-๖-๐๕-๓๖๖-๐๑๑	นายช่างไฟฟ้า	ป.ง./ช.ง.	๐๕-๖-๐๕-๓๖๖-๐๑๑	นายช่างไฟฟ้า	ป.ง./ช.ง.	๒๕๗,๕๐๐ (๕,๐๐๐ X ๕๑.๕)	-	-	๒๕๗,๕๐๐	ว่างเต็ม
พนักงานช่าง													
๑๖๐	นายสุพจน์ โต๊ะปิ้ง	ป.๖๘.(ช่างอุตสาหกรรม)	๐๕-๖-๐๕๓	ผู้ช่วยนายช่างไฟฟ้า	(คุณวุฒิ)	๐๕-๖-๐๕๔	ผู้ช่วยนายช่างไฟฟ้า	(คุณวุฒิ)	๑๕๗,๕๐๐ (๖,๕๐๐ X ๑๒)	-	-	๑๕๗,๕๐๐	๑๖,๕๐๐
๑๖๑	นายภูวดล สุทุม	ป.๖๘.(ช่างอุตสาหกรรม)	๐๕-๖-๐๕๔	ผู้ช่วยนายช่างไฟฟ้า	(คุณวุฒิ)	๐๕-๖-๐๕๑	ผู้ช่วยนายช่างไฟฟ้า	(คุณวุฒิ)	๑๕๖,๗๒๐ (๖,๖๖๖ X ๑๒)	-	-	๑๕๖,๗๒๐	๑๖,๐๖๐
๑๖๒	นายไพรัชย์ สุทุม	ป.๖๗.(ช่างอุตสาหกรรม)	๐๕-๖-๐๕๕	ผู้ช่วยนายช่างไฟฟ้า	(คุณวุฒิ)	๐๕-๖-๐๕๑	ผู้ช่วยนายช่างไฟฟ้า	(คุณวุฒิ)	๑๕๘,๐๐๐ (๖,๕๐๐ X ๑๒)	-	-	๑๕๘,๐๐๐	๑๓,๑๗๐
๑๖๓	นายวิทยา สีหาใจ	ป.๖๘.(ช่างเทคนิคโลหะ)	๐๕-๖-๐๕๖	พนักงานชั้นเรียนต์	(ทักษะ)	๐๕-๖-๐๕๒	พนักงานชั้นเรียนต์	(ทักษะ)	๑๓๐,๔๔๐ (๖,๕๐๐ X ๑๒)	-	-	๑๓๐,๔๔๐	๑๐,๘๗๐
๑๖๔	นายภฤตจักร วันเต็ม	ป.๖	๐๕-๖-๐๕๗	พนักงานชั้นเรียนต์	(ทักษะ)	๐๕-๖-๐๕๓	พนักงานชั้นเรียนต์	(ทักษะ)	๑๒๕,๘๘๐ (๖,๕๐๐ X ๑๒)	-	-	๑๒๕,๘๘๐	๑๐,๘๗๐
๑๖๕	นายณัฐวุฒิ ชัยชนะ	ม.๖	๐๕-๗-๐๘๐	พนักงาน	(ทั่วไป)	๐๕-๗-๐๖๕	พนักงาน	(ทั่วไป)	๑๐๘,๐๐๐ (๕,๐๐๐ X ๑๒)	-	-	๑๐๘,๐๐๐	๕,๐๐๐
๑๖๖	นายวิวัฒน์ ก้อนเป็น	ป.๖๘.	๐๕-๗-๐๘๑	พนักงาน	(ทั่วไป)	๐๕-๗-๐๖๖	พนักงาน	(ทั่วไป)	๑๐๘,๐๐๐ (๕,๐๐๐ X ๑๒)	-	-	๑๐๘,๐๐๐	๕,๐๐๐
๑๖๗	นายธรรม์ สุระคำ	ม.๖	๐๕-๗-๐๘๒	พนักงาน	(ทั่วไป)	๐๕-๗-๐๖๗	พนักงาน	(ทั่วไป)	๑๐๘,๐๐๐ (๕,๐๐๐ X ๑๒)	-	-	๑๐๘,๐๐๐	๕,๐๐๐
งานสุขาภิบาล													
๑๖๘	ว่าง		๐๕-๖-๐๕-๓๖๖-๐๑๑	วิศวกรสุขาภิบาล	ป.ก./ช.ก.	๐๕-๖-๐๕-๓๖๖-๐๑๑	วิศวกรสุขาภิบาล	ป.ก./ช.ก.	๓๕๕,๓๒๐ (๕,๐๐๐ X ๗๑)	-	-	๓๕๕,๓๒๐	ว่างเต็ม
ฝ่ายควบคุมอาคาร (เปลี่ยนชื่อ)													
๑๖๙	นายณัฐพลน บุญประสิทธิ์	สถาปัตยกรรมศาสตร์บัณฑิต	๐๕-๖-๐๕-๓๖๓-๐๑๔	หัวหน้าฝ่ายควบคุมอาคาร และผังเมือง (นักบริหารงานช่าง)	ต้น	๐๕-๖-๐๕-๓๖๓-๐๑๔	หัวหน้าฝ่ายควบคุมอาคาร (นักบริหารงานช่าง)	ต้น	๕๕๔,๖๘๐ (๕,๕๘๐ X ๑๒)	-	-	๕๕๔,๖๘๐	๕๒,๘๘๐

งานควบคุมอาคาร		งานควบคุมอาคาร									
พนักงานจ้าง		พนักงานจ้าง									
๑๗๐	นายพนมพร ไชยสอน	ม.ปสย	๐๕-๗-๐๕๓๓	คณงาน	(ทั่วไป)	๑๐๘,๐๐๐ (๕,๐๐๐ X ๒๒)	-	-	๑๐๘,๐๐๐	๕,๐๐๐	
๑๗๑	นายพรพงศ์ จุงคำ	ม.๖	๐๕-๗-๐๕๓๔	คณงาน	(ทั่วไป)	๑๐๘,๐๐๐ (๕,๐๐๐ X ๒๒)	-	-	๑๐๘,๐๐๐	๕,๐๐๐	
๑๗๒	นางสาวริยา เอลิมรรวมวงศ์	ม.๖	๐๕-๗-๐๕๓๕	คณงาน	(ทั่วไป)	๑๐๘,๐๐๐ (๕,๐๐๐ X ๒๒)	-	-	๑๐๘,๐๐๐	๕,๐๐๐	
งานผังเมือง											
๑๗๓	ว่าง	-	๐๕-๒-๐๕-๔๗๖๔-๐๑๑	นายช่างผังเมือง	ป.ง./ช.ง.	๒๕๗,๕๐๐ (๑๓,๕๐๐ X ๒๐)	-	-	๒๕๗,๕๐๐	ว่างเต็ม ขอใช้/ช	
พนักงานจ้าง											
๑๗๔	นายฤทธิ์ชัย ผาดสิทธิ์	ปวส.(โยธา)	๐๕-๗-๐๕๓๖	ผู้ช่วยนายช่างสำรวจ	(คุณวุฒิ)	๑๖๐,๒๐๐ (๑๓,๕๐๐ X ๑๒)	-	-	๑๖๐,๒๐๐	๑๓,๕๐๐	
๑๗๕	ว่าง	-	๐๕-๗-๐๕๓๗	ผู้ช่วยนายช่างผังเมือง	(คุณวุฒิ)	๑๓๖,๘๐๐ (๑๑,๔๐๐ X ๑๒)	-	-	๑๓๖,๘๐๐	ว่างเต็ม	
๑๗๖	ว่าง	-	๐๕-๗-๐๖๐๐	พนักงานขับรถยนต์	(ทักษะ)	๑๑๒,๘๐๐ (๘,๕๐๐ X ๑๒)	-	-	๑๑๒,๘๐๐	ว่างเต็ม	
๑๗๗	นางสาวฐานิกา ศรีสุพรรณ	ปวช.	๐๕-๗-๐๕๓๘	คณงาน	(ทั่วไป)	๑๐๘,๐๐๐ (๕,๐๐๐ X ๒๒)	-	-	๑๐๘,๐๐๐	๕,๐๐๐	
๑๗๘	นายสุรพงษ์ จ้อยตา	ปวส.	๐๕-๗-๐๕๓๙	คณงาน	(ทั่วไป)	๑๐๘,๐๐๐ (๕,๐๐๐ X ๒๒)	-	-	๑๐๘,๐๐๐	๕,๐๐๐	
๑๗๙	นายอนุตล วรรณดีลปิน	ม.๖	๐๕-๗-๐๕๔๐	คณงาน	(ทั่วไป)	๑๐๘,๐๐๐ (๕,๐๐๐ X ๒๒)	-	-	๑๐๘,๐๐๐	๕,๐๐๐	
๑๘๐	นางสาวกิตติยา เพ็ชรชุมพล	ม.๖	๐๕-๗-๐๕๔๑	คณงาน	(ทั่วไป)	๑๐๘,๐๐๐ (๕,๐๐๐ X ๒๒)	-	-	๑๐๘,๐๐๐	๕,๐๐๐	
กองสาธารณสุขและสิ่งแวดล้อม											
๑๘๑	นายมนตรี สุพรรณอินทร์	สาธารณสุขศาสตร์บัณฑิต	๐๕-๒-๐๖-๒๑๔๕-๐๑๒	ผู้ช่วยกรรมการกองสาธารณสุขและสิ่งแวดล้อม (นักบริหารงานสาธารณสุขและสิ่งแวดล้อม)	กลาง	๗๕๔,๖๕๐ (๒๒,๙๒๖ X ๓๒) (๕,๖๐๐ X ๑๒)	๒๗,๒๐๐	๒๗,๒๐๐	๗๕๔,๖๕๐	๒๒,๙๒๖	
ฝ่ายบริหารงานสาธารณสุข											
๑๘๒	ว่าง	-	๐๕-๒-๐๖-๒๑๔๕-๐๑๒	หัวหน้าฝ่ายบริหารงานสาธารณสุข (นักบริหารงานสาธารณสุขและสิ่งแวดล้อม)	ต้น	๓๘๓,๒๐๐ (๒๒,๙๒๖ X ๑๖) (๑,๕๐๐ X ๑๒)	๑๘,๐๐๐	๑๘,๐๐๐	๓๘๓,๒๐๐	ว่างเต็ม ขอใช้/ช	
งานธุรการ											
พนักงานจ้าง											
๑๘๓	นางสาวอรอนงค์ ชมเชย	ปวส.(บริหารธุรกิจ)	๐๖-๗-๐๖๐๑	ผู้ช่วยเจ้าพนักงานธุรการ	(คุณวุฒิ)	๑๘๘,๗๒๐ (๑๖,๕๖๐ X ๑๒)	-	-	๑๘๘,๗๒๐	๑๖,๕๖๐	

๑๘๔	นางสาวทิพวรรณ ไชยแสง	ป.๖๓	๐๖-๗-๐๕๐	๐๖-๗-๐๕๕	คนงาน	(ทั่วไป)	๑๐๘,๐๐๐ (๕,๐๐๐ X ๒๒)	-	-	๑๐๘,๐๐๐	๙,๐๐๐
งานรักษาความสะอาด											
๑๘๕	นายศรายุทธ ศรีจันทร์บุญ (วิทยาคาสตร์โอนมาเลี้ยงเวดลิม)	วิทยาลัยสารพัดช่าง (สาขารณเศรษฐศาสตร์ (วิทยาคาสตร์โอนมาเลี้ยงเวดลิม))	๐๕-๒-๐๖-๓๖๖๖-๐๑๑	๐๕-๒-๐๖-๓๖๖๖-๐๑๑	นักวิชาการสุขาภิบาล	ป.ก.	๒๕๘,๐๐๐ (๒๓,๕๐๐ X ๑๒)	-	-	๒๕๘,๐๐๐	๒๓,๕๐๐
ลูกจ้างประจำ											
๑๘๖	นายธีระศักดิ์ พิมพ์ิ่ง	ม.๖	๐๖-๓-๐๑๓	๐๖-๓-๐๑๓	พนักงานขับรถยนต์	ค.จ.ประจำ	๒๕๔,๓๒๐ (๒๐,๓๖๖ X ๑๒)	-	-	๒๕๔,๓๒๐	๒๐,๓๖๖
พนักงานจ้าง											
๑๘๗	นายสถลวัฒน์ สาริกา	ป.๖๓ (ช่างอุตสาหกรรม)	๐๖-๓-๐๖๒	๐๖-๓-๐๕๘	ผู้ช่วยนายช่างเครื่องยนต์	(คุณวุฒิ)	๑๔๙,๕๒๐ (๑๒,๔๖๒ X ๑๒)	-	-	๑๔๙,๕๒๐	๑๒,๔๖๒
๑๘๘	นายนิกร จุลลาบุตดี	ป.๖๓ (ช่างอุตสาหกรรม)	๐๖-๓-๐๖๓	๐๖-๓-๐๕๙	ผู้ช่วยนายช่างเครื่องยนต์	(คุณวุฒิ)	๑๖๐,๖๘๐ (๑๓,๓๙๐ X ๑๒)	-	-	๑๖๐,๖๘๐	๑๓,๓๙๐
๑๘๙	นายเกษมทรัพย์ ทรัพย์ธรรม	ม.๓	๐๖-๓-๐๖๔	๐๖-๓-๐๖๐	พนักงานขับรถยนต์	(ทักษะ)	๑๓๑,๐๔๐ (๑๐,๙๒๖ X ๑๒)	-	-	๑๓๑,๐๔๐	๑๐,๙๒๖
๑๙๐	นายประภาส ชารี	ป.๖	๐๖-๓-๐๖๕	๐๖-๓-๐๖๑	พนักงานขับรถยนต์	(ทักษะ)	๑๖๐,๖๘๐ (๑๓,๓๙๐ X ๑๒)	-	-	๑๖๐,๖๘๐	๑๓,๓๙๐
๑๙๑	ว่าง	-	๐๖-๓-๐๖๖	๐๖-๓-๐๖๒	พนักงานขับรถยนต์	(ทักษะ)	๑๑๒,๘๐๐ (๙,๔๐๐ X ๑๒)	-	-	๑๑๒,๘๐๐	ว่างเดิม
๑๙๒	ว่าง	-	๐๖-๓-๐๖๗	๐๖-๓-๐๖๓	พนักงานขับรถยนต์	(ทักษะ)	๑๑๒,๘๐๐ (๙,๔๐๐ X ๑๒)	-	-	๑๑๒,๘๐๐	ว่างเดิม
๑๙๓	นายสยามทอง โทอิน	ป.๖	๐๖-๓-๐๖๘	๐๖-๓-๐๖๔	พนักงานขับรถยนต์	(ทักษะ)	๑๓๗,๐๘๐ (๑๑,๕๐๖ X ๑๒)	-	-	๑๓๗,๐๘๐	๑๑,๕๐๖
๑๙๔	นายสุระศักดิ์ เพ็ญหอยชัย	ป.๖	๐๖-๓-๐๖๙	๐๖-๓-๐๖๕	พนักงานขับรถยนต์	(ทักษะ)	๑๖๐,๖๘๐ (๑๓,๓๙๐ X ๑๒)	-	-	๑๖๐,๖๘๐	๑๓,๓๙๐
๑๙๕	นายสมบัติ กันหา	มัธยมศึกษาตอนต้น (ม.๓)	๐๖-๓-๐๗๐	๐๖-๓-๐๖๖	พนักงานขับรถยนต์	(ทักษะ)	๑๑๒,๘๐๐ (๙,๔๐๐ X ๑๒)	-	-	๑๑๒,๘๐๐	๙,๔๐๐
๑๙๖	นายสมหวัง สุทธธรวาท	ป.๔	๐๖-๓-๐๗๑	๐๖-๓-๐๖๗	พนักงานขับรถยนต์	(ทักษะ)	๑๕๘,๗๒๐ (๑๓,๒๒๖ X ๑๒)	-	-	๑๕๘,๗๒๐	๑๓,๒๒๖
๑๙๗	นายอุทิศ คำภู	ป.๔	๐๖-๓-๐๗๒	๐๖-๓-๐๖๘	พนักงานขับรถยนต์	(ทักษะ)	๑๖๐,๖๘๐ (๑๓,๓๙๐ X ๑๒)	-	-	๑๖๐,๖๘๐	๑๓,๓๙๐
๑๙๘	ว่าง	-	๐๖-๓-๐๗๓	๐๖-๓-๐๖๙	พนักงานขับรถยนต์	(ทักษะ)	๑๑๒,๘๐๐ (๙,๔๐๐ X ๑๒)	-	-	๑๑๒,๘๐๐	ว่างเดิม
๑๙๙	นายอุเทพ น้อยเมฆ	ม.๖	๐๖-๓-๐๗๔	๐๖-๓-๐๗๑	พนักงานขับรถยนต์	(ทักษะ)	๑๕๘,๗๒๐ (๑๓,๒๒๖ X ๑๒)	-	-	๑๕๘,๗๒๐	๑๓,๒๒๖
๒๐๐	ว่าง	-	๐๖-๓-๐๗๕	๐๖-๓-๐๗๒	พนักงานขับรถยนต์	(ทักษะ)	๑๑๒,๘๐๐ (๙,๔๐๐ X ๑๒)	-	-	๑๑๒,๘๐๐	ว่างเดิม

๒๐๑	นายสิทธิ ไคร่ขุนทด	ม.บ	๐๖-๓-๐๖๖	พนักงานขับรถยนต์	(ทักษะ)	๐๖-๓-๐๖๖	พนักงานขับรถยนต์	(ทักษะ)	๐๖-๓-๐๖๖	พนักงานขับรถยนต์	(ทักษะ)	๐๖-๓-๐๖๖ (๐๖,๓๐๐ X ๑๒)	-	-	๑๕๕,๗๖๐	๑๓,๒๓๐
๒๐๒	นายปรีดิ์ สุทธิ	ม.บ	๐๖-๓-๐๖๗	พนักงานขับรถยนต์	(ทักษะ)	๐๖-๓-๐๖๗	พนักงานขับรถยนต์	(ทักษะ)	๐๖-๓-๐๖๗	พนักงานขับรถยนต์	(ทักษะ)	๑๕๕,๗๖๐ (๑๓,๒๓๐ X ๑๒)	-	-	๑๕๕,๗๖๐	๑๓,๒๓๐
๒๐๓	นายบุญเชิด มากำเนิด	ป.๖	๐๖-๓-๐๖๘	พนักงานขับรถยนต์	(ทักษะ)	๐๖-๓-๐๖๘	พนักงานขับรถยนต์	(ทักษะ)	๐๖-๓-๐๖๘	พนักงานขับรถยนต์	(ทักษะ)	๑๕๕,๗๖๐ (๑๓,๒๓๐ X ๑๒)	-	-	๑๕๕,๗๖๐	๑๓,๒๓๐
๒๐๔	นายชาติ ทองตัน	ป.๖	๐๖-๓-๐๖๙	พนักงานขับรถยนต์	(ทักษะ)	๐๖-๓-๐๖๙	พนักงานขับรถยนต์	(ทักษะ)	๐๖-๓-๐๖๙	พนักงานขับรถยนต์	(ทักษะ)	๑๒๘,๖๔๐ (๑๐,๗๒๐ X ๑๒)	-	-	๑๒๘,๖๔๐	๑๐,๗๒๐
๒๐๕	นายพงษ์สันต์ สูงนารก	บริหารธุรกิจบัณฑิต (คอมพิวเตอร์)	๐๖-๓-๐๗๐	พนักงานขับรถยนต์	(ทักษะ)	๐๖-๓-๐๗๐	พนักงานขับรถยนต์	(ทักษะ)	๐๖-๓-๐๗๐	พนักงานขับรถยนต์	(ทักษะ)	๑๒๘,๖๔๐ (๑๐,๗๒๐ X ๑๒)	-	-	๑๒๘,๖๔๐	๑๐,๗๒๐
๒๐๖	นายสมภาพ สุรพล	ม.บ	๐๖-๓-๐๗๑	พนักงานขับรถยนต์	(ทักษะ)	๐๖-๓-๐๗๑	พนักงานขับรถยนต์	(ทักษะ)	๐๖-๓-๐๗๑	พนักงานขับรถยนต์	(ทักษะ)	๑๕๕,๐๘๐ (๑๒,๙๑๐ X ๑๒)	-	-	๑๕๕,๐๘๐	๑๒,๙๑๐
๒๐๗	นายพิชิต สุวรรณภักดี	ป.๖	๐๖-๓-๐๗๒	พนักงานขับรถยนต์	(ทักษะ)	๐๖-๓-๐๗๒	พนักงานขับรถยนต์	(ทักษะ)	๐๖-๓-๐๗๒	พนักงานขับรถยนต์	(ทักษะ)	๑๒๓,๔๘๐ (๑๐,๒๘๐ X ๑๒)	-	-	๑๒๓,๔๘๐	๑๐,๒๘๐
๒๐๘	นายรพีพงษ์ เอื้อกุล	ม.บ	๐๖-๓-๐๗๓	พนักงานขับรถยนต์	(ทักษะ)	๐๖-๓-๐๗๓	พนักงานขับรถยนต์	(ทักษะ)	๐๖-๓-๐๗๓	พนักงานขับรถยนต์	(ทักษะ)	๑๕๕,๐๘๐ (๑๒,๙๑๐ X ๑๒)	-	-	๑๕๕,๐๘๐	๑๒,๙๑๐
๒๐๙	นายระพีชัย ฉิมวิเศษ	ม.๓	๐๖-๓-๐๗๔	พนักงานขับรถยนต์	(ทักษะ)	๐๖-๓-๐๗๔	พนักงานขับรถยนต์	(ทักษะ)	๐๖-๓-๐๗๔	พนักงานขับรถยนต์	(ทักษะ)	๑๕๕,๕๒๐ (๑๒,๙๖๐ X ๑๒)	-	-	๑๕๕,๕๒๐	๑๒,๙๖๐
๒๑๐	นายเฉลิมวุฒิ สุรพล	ปวศ.(ช่างอุตสาหกรรม)	๐๖-๓-๐๗๕	พนักงานขับรถยนต์	(ทักษะ)	๐๖-๓-๐๗๕	พนักงานขับรถยนต์	(ทักษะ)	๐๖-๓-๐๗๕	พนักงานขับรถยนต์	(ทักษะ)	๑๕๕,๕๒๐ (๑๒,๙๖๐ X ๑๒)	-	-	๑๕๕,๕๒๐	๑๒,๙๖๐
๒๑๑	นายอดุลย์ ราชสุว	ม.๓	๐๖-๓-๐๗๖	พนักงานขับรถยนต์	(ทักษะ)	๐๖-๓-๐๗๖	พนักงานขับรถยนต์	(ทักษะ)	๐๖-๓-๐๗๖	พนักงานขับรถยนต์	(ทักษะ)	๑๕๕,๕๒๐ (๑๒,๙๖๐ X ๑๒)	-	-	๑๕๕,๕๒๐	๑๒,๙๖๐
๒๑๒	นายอารุ มณีรุ่ง	ปวศ.(ช่างอุตสาหกรรม)	๐๖-๓-๐๗๗	พนักงานขับรถยนต์	(ทักษะ)	๐๖-๓-๐๗๗	พนักงานขับรถยนต์	(ทักษะ)	๐๖-๓-๐๗๗	พนักงานขับรถยนต์	(ทักษะ)	๑๕๕,๕๒๐ (๑๒,๙๖๐ X ๑๒)	-	-	๑๕๕,๕๒๐	๑๒,๙๖๐
๒๑๓	นายจรศักดิ์ ใต้ลา	ป.๖	๐๖-๓-๐๗๘	คนงานประจำรถขยะ	(ทั่วไป)	๐๖-๓-๐๗๘	คนงานประจำรถขยะ	(ทั่วไป)	๐๖-๓-๐๗๘	คนงานประจำรถขยะ	(ทั่วไป)	๑๐๘,๐๐๐ (๙,๐๐๐ X ๑๒)	-	-	๑๐๘,๐๐๐	๙,๐๐๐
๒๑๔	นายศุทธิพงษ์ กองอังกาบ	ปวศ.	๐๖-๓-๐๗๙	คนงานประจำรถขยะ	(ทั่วไป)	๐๖-๓-๐๗๙	คนงานประจำรถขยะ	(ทั่วไป)	๐๖-๓-๐๗๙	คนงานประจำรถขยะ	(ทั่วไป)	๑๐๘,๐๐๐ (๙,๐๐๐ X ๑๒)	-	-	๑๐๘,๐๐๐	๙,๐๐๐
๒๑๕	นายแสงเดือน มหามานตร์	ม.ปลาย	๐๖-๓-๐๘๐	คนงานประจำรถขยะ	(ทั่วไป)	๐๖-๓-๐๘๐	คนงานประจำรถขยะ	(ทั่วไป)	๐๖-๓-๐๘๐	คนงานประจำรถขยะ	(ทั่วไป)	๑๐๘,๐๐๐ (๙,๐๐๐ X ๑๒)	-	-	๑๐๘,๐๐๐	๙,๐๐๐
๒๑๖	ว่าง	-	๐๖-๓-๐๘๑	คนงานประจำรถขยะ	(ทั่วไป)	๐๖-๓-๐๘๑	คนงานประจำรถขยะ	(ทั่วไป)	๐๖-๓-๐๘๑	คนงานประจำรถขยะ	(ทั่วไป)	๑๐๘,๐๐๐ (๙,๐๐๐ X ๑๒)	-	-	๑๐๘,๐๐๐	ว่างเดิม
๒๑๗	ว่าง	-	๐๖-๓-๐๘๒	คนงานประจำรถขยะ	(ทั่วไป)	๐๖-๓-๐๘๒	คนงานประจำรถขยะ	(ทั่วไป)	๐๖-๓-๐๘๒	คนงานประจำรถขยะ	(ทั่วไป)	๑๐๘,๐๐๐ (๙,๐๐๐ X ๑๒)	-	-	๑๐๘,๐๐๐	ว่างเดิม
๒๑๘	นายเรนทรฤทธิ์ วงษ์สีทา	ปวศ.	๐๖-๓-๐๘๓	คนงานประจำรถขยะ	(ทั่วไป)	๐๖-๓-๐๘๓	คนงานประจำรถขยะ	(ทั่วไป)	๐๖-๓-๐๘๓	คนงานประจำรถขยะ	(ทั่วไป)	๑๐๘,๐๐๐ (๙,๐๐๐ X ๑๒)	-	-	๑๐๘,๐๐๐	๙,๐๐๐
๒๑๙	นายพงษ์ศร พลทองสิทธิ์	ม.๓	๐๖-๓-๐๘๔	คนงานประจำรถขยะ	(ทั่วไป)	๐๖-๓-๐๘๔	คนงานประจำรถขยะ	(ทั่วไป)	๐๖-๓-๐๘๔	คนงานประจำรถขยะ	(ทั่วไป)	๑๐๘,๐๐๐ (๙,๐๐๐ X ๑๒)	-	-	๑๐๘,๐๐๐	๙,๐๐๐

๒๒๐	นายเมธี สอนเพ็ญ	ป.๖		๐๖-๗-๐๕๘	คณงานประจำรตทชชช	(ท่วไป)	๐๖-๗-๐๕๓	คณงานประจำรตทชชช	(ท่วไป)	๑๐๘,๐๐๐ (๘,๐๐๐ X ๑๒)	-	-	๑๐๘,๐๐๐	๘,๐๐๐
๒๒๑	นายอภิเษษฐ์ หาญสุริย์	ม.๓		๐๖-๗-๐๕๙	คณงานประจำรตทชชช	(ท่วไป)	๐๖-๗-๐๕๔	คณงานประจำรตทชชช	(ท่วไป)	๑๐๘,๐๐๐ (๘,๐๐๐ X ๑๒)	-	-	๑๐๘,๐๐๐	๘,๐๐๐
๒๒๒	นายวุฒิไกร จันดาสี	ปว.ส.		๐๖-๗-๑๐๐	คณงานประจำรตทชชช	(ท่วไป)	๐๖-๗-๐๕๕	คณงานประจำรตทชชช	(ท่วไป)	๑๐๘,๐๐๐ (๘,๐๐๐ X ๑๒)	-	-	๑๐๘,๐๐๐	๘,๐๐๐
๒๒๓	ว่าง	-		๐๖-๗-๑๐๑	คณงานประจำรตทชชช	(ท่วไป)	๐๖-๗-๐๕๖	คณงานประจำรตทชชช	(ท่วไป)	๑๐๘,๐๐๐ (๘,๐๐๐ X ๑๒)	-	-	๑๐๘,๐๐๐	ว่างเติม
๒๒๔	ว่าง	-		๐๖-๗-๑๐๒	คณงานประจำรตทชชช	(ท่วไป)	๐๖-๗-๐๕๗	คณงานประจำรตทชชช	(ท่วไป)	๑๐๘,๐๐๐ (๘,๐๐๐ X ๑๒)	-	-	๑๐๘,๐๐๐	ว่างเติม
๒๒๕	นายกิตติชัย ทวีพิเศษ	ม.๓		๐๖-๗-๑๐๓	คณงานประจำรตทชชช	(ท่วไป)	๐๖-๗-๐๕๘	คณงานประจำรตทชชช	(ท่วไป)	๑๐๘,๐๐๐ (๘,๐๐๐ X ๑๒)	-	-	๑๐๘,๐๐๐	๘,๐๐๐
๒๒๖	ว่าง	-		๐๖-๗-๑๐๔	คณงานประจำรตทชชช	(ท่วไป)	๐๖-๗-๐๕๙	คณงานประจำรตทชชช	(ท่วไป)	๑๐๘,๐๐๐ (๘,๐๐๐ X ๑๒)	-	-	#VALUE!	ว่างเติม
๒๒๗	นายชาญณรงค์ โอเดพิมพ์	ป.๔		๐๖-๗-๑๐๕	คณงานประจำรตทชชช	(ท่วไป)	๐๖-๗-๐๖๐	คณงานประจำรตทชชช	(ท่วไป)	๑๐๘,๐๐๐ (๘,๐๐๐ X ๑๒)	-	-	๑๐๘,๐๐๐	๘,๐๐๐
๒๒๘	นายสุรจ จารัสมนว	มัธยมศึกษาตอนปลาย		๐๖-๗-๑๐๖	คณงานประจำรตทชชช	(ท่วไป)	๐๖-๗-๐๖๑	คณงานประจำรตทชชช	(ท่วไป)	๑๐๘,๐๐๐ (๘,๐๐๐ X ๑๒)	-	-	๑๐๘,๐๐๐	๘,๐๐๐
๒๒๙	นายชัยณรงค์ ช้อยุ่น	ป.๖		๐๖-๗-๑๐๗	คณงานประจำรตทชชช	(ท่วไป)	๐๖-๗-๐๖๒	คณงานประจำรตทชชช	(ท่วไป)	๑๐๘,๐๐๐ (๘,๐๐๐ X ๑๒)	-	-	๑๐๘,๐๐๐	๘,๐๐๐
๒๓๐	นายพีรพัฒน์ พิลาโท	มัธยมศึกษาตอนต้น		๐๖-๗-๑๐๘	คณงานประจำรตทชชช	(ท่วไป)	๐๖-๗-๐๖๓	คณงานประจำรตทชชช	(ท่วไป)	๑๐๘,๐๐๐ (๘,๐๐๐ X ๑๒)	-	-	๑๐๘,๐๐๐	๘,๐๐๐
๒๓๑	นายธรวรวิศ ธีระระบิตทอง	ป.๖		๐๖-๗-๑๐๙	คณงานประจำรตทชชช	(ท่วไป)	๐๖-๗-๐๖๔	คณงานประจำรตทชชช	(ท่วไป)	๑๐๘,๐๐๐ (๘,๐๐๐ X ๑๒)	-	-	๑๐๘,๐๐๐	๘,๐๐๐
๒๓๒	นายอุตสาห์ กีนหา	ป.๖		๐๖-๗-๑๑๐	คณงานประจำรตทชชช	(ท่วไป)	๐๖-๗-๐๖๕	คณงานประจำรตทชชช	(ท่วไป)	๑๐๘,๐๐๐ (๘,๐๐๐ X ๑๒)	-	-	๑๐๘,๐๐๐	๘,๐๐๐
๒๓๓	นายรวิภูฒิ พลทองสิทธิ์	ม.๓		๐๖-๗-๑๑๑	คณงานประจำรตทชชช	(ท่วไป)	๐๖-๗-๐๖๖	คณงานประจำรตทชชช	(ท่วไป)	๑๐๘,๐๐๐ (๘,๐๐๐ X ๑๒)	-	-	๑๐๘,๐๐๐	๘,๐๐๐
๒๓๔	ว่าง	-		๐๖-๗-๑๑๒	คณงานประจำรตทชชช	(ท่วไป)	๐๖-๗-๐๖๗	คณงานประจำรตทชชช	(ท่วไป)	๑๐๘,๐๐๐ (๘,๐๐๐ X ๑๒)	-	-	๑๐๘,๐๐๐	ว่างเติม
๒๓๕	นายธนวัฒน์ เล็งทองมา	ม.๖		๐๖-๗-๑๑๓	คณงานประจำรตทชชช	(ท่วไป)	๐๖-๗-๐๖๘	คณงานประจำรตทชชช	(ท่วไป)	๑๐๘,๐๐๐ (๘,๐๐๐ X ๑๒)	-	-	๑๐๘,๐๐๐	๘,๐๐๐
๒๓๖	นายคงการณ มาตราพฒ	ม.๓		๐๖-๗-๑๑๔	คณงานประจำรตทชชช	(ท่วไป)	๐๖-๗-๐๖๙	คณงานประจำรตทชชช	(ท่วไป)	๑๐๘,๐๐๐ (๘,๐๐๐ X ๑๒)	-	-	๑๐๘,๐๐๐	๘,๐๐๐
๒๓๗	นายสร้อยพาน สิทธิ	ม.๓		๐๖-๗-๑๑๕	คณงานประจำรตทชชช	(ท่วไป)	๐๖-๗-๑๐๐	คณงานประจำรตทชชช	(ท่วไป)	๑๐๘,๐๐๐ (๘,๐๐๐ X ๑๒)	-	-	๑๐๘,๐๐๐	๘,๐๐๐
๒๓๘	ว่าง	-		๐๖-๗-๑๑๖	คณงานประจำรตทชชช	(ท่วไป)	๐๖-๗-๑๐๑	คณงานประจำรตทชชช	(ท่วไป)	๑๐๘,๐๐๐ (๘,๐๐๐ X ๑๒)	-	-	๑๐๘,๐๐๐	ว่างเติม

๒๓๙	นายกฤษณพงษ์ งามสอน	ม.๖	๐๖-๗-๑๓๗	คนงานประจำรถขยะ	(ทั่วไป)	๐๖-๗-๑๐๒	คนงานประจำรถขยะ	(ทั่วไป)	๑๐๘,๐๐๐ (๘,๐๐๐ X ๑๓)	-	-	๑๐๘,๐๐๐
๒๔๐	นายอภิชาติ แจ่มพรมมา	ป.๔	๐๖-๗-๑๓๘	คนงานประจำรถขยะ	(ทั่วไป)	๐๖-๗-๑๐๓	คนงานประจำรถขยะ	(ทั่วไป)	๑๐๘,๐๐๐ (๘,๐๐๐ X ๑๓)	-	-	๑๐๘,๐๐๐
๒๔๑	นายศุภชัย แสงแสน	ป.๖	๐๖-๗-๑๓๙	คนงานประจำรถขยะ	(ทั่วไป)	๐๖-๗-๑๐๔	คนงานประจำรถขยะ	(ทั่วไป)	๑๐๘,๐๐๐ (๘,๐๐๐ X ๑๓)	-	-	๑๐๘,๐๐๐
๒๔๒	นายกัฒณ ชาญสุริย์	ป.๖	๐๖-๗-๑๔๐	คนงานประจำรถขยะ	(ทั่วไป)	๐๖-๗-๑๐๕	คนงานประจำรถขยะ	(ทั่วไป)	๑๐๘,๐๐๐ (๘,๐๐๐ X ๑๓)	-	-	๑๐๘,๐๐๐
๒๔๓	ว่าง		๐๖-๗-๑๔๑	คนงานประจำรถขยะ	(ทั่วไป)	๐๖-๗-๑๐๖	คนงานประจำรถขยะ	(ทั่วไป)	๑๐๘,๐๐๐ (๘,๐๐๐ X ๑๓)	-	-	ว่างเต็ม
๒๔๔	นายกฤษณ จันสีทา	ป.๖	๐๖-๗-๑๔๒	คนงานประจำรถขยะ	(ทั่วไป)	๐๖-๗-๑๐๗	คนงานประจำรถขยะ	(ทั่วไป)	๑๐๘,๐๐๐ (๘,๐๐๐ X ๑๓)	-	-	๑๐๘,๐๐๐
๒๔๕	นายจวิชัย บุญชาติ	ม.๖	๐๖-๗-๑๔๓	คนงานประจำรถขยะ	(ทั่วไป)	๐๖-๗-๑๐๘	คนงานประจำรถขยะ	(ทั่วไป)	๑๐๘,๐๐๐ (๘,๐๐๐ X ๑๓)	-	-	๑๐๘,๐๐๐
๒๔๖	นายศุภพงษ์ แจ่มพรมมา	ม.๓	๐๖-๗-๑๔๔	คนงานประจำรถขยะ	(ทั่วไป)	๐๖-๗-๑๐๙	คนงานประจำรถขยะ	(ทั่วไป)	๑๐๘,๐๐๐ (๘,๐๐๐ X ๑๓)	-	-	๑๐๘,๐๐๐
๒๔๗	นายไพโรจน์ นาคหนู	ป.๖	๐๖-๗-๑๔๕	คนงานประจำรถขยะ	(ทั่วไป)	๐๖-๗-๑๑๐	คนงานประจำรถขยะ	(ทั่วไป)	๑๐๘,๐๐๐ (๘,๐๐๐ X ๑๓)	-	-	๑๐๘,๐๐๐
๒๔๘	นายพัฒน์ พลทองสถิตย์	ป.๖	๐๖-๗-๑๔๖	คนงานประจำรถขยะ	(ทั่วไป)	๐๖-๗-๑๑๑	คนงานประจำรถขยะ	(ทั่วไป)	๑๐๘,๐๐๐ (๘,๐๐๐ X ๑๓)	-	-	๑๐๘,๐๐๐
๒๔๙	นายศุภพนธ์ น้อยเล็ก	ป.๖	๐๖-๗-๑๔๗	คนงานประจำรถขยะ	(ทั่วไป)	๐๖-๗-๑๑๒	คนงานประจำรถขยะ	(ทั่วไป)	๑๐๘,๐๐๐ (๘,๐๐๐ X ๑๓)	-	-	๑๐๘,๐๐๐
๒๕๐	นายศรีธนากร ศรีธมอ	ป.๖	๐๖-๗-๑๔๘	คนงานประจำรถขยะ	(ทั่วไป)	๐๖-๗-๑๑๓	คนงานประจำรถขยะ	(ทั่วไป)	๑๐๘,๐๐๐ (๘,๐๐๐ X ๑๓)	-	-	๑๐๘,๐๐๐
๒๕๑	นายณนพล ฉายแสง	มัธยมศึกษาคอนตัน	๐๖-๗-๑๔๙	คนงานประจำรถขยะ	(ทั่วไป)	๐๖-๗-๑๑๔	คนงานประจำรถขยะ	(ทั่วไป)	๑๐๘,๐๐๐ (๘,๐๐๐ X ๑๓)	-	-	๑๐๘,๐๐๐
๒๕๒	นายวีระ นวลศรี	ม.๓	๐๖-๗-๑๕๐	คนงานประจำรถขยะ	(ทั่วไป)	๐๖-๗-๑๑๕	คนงานประจำรถขยะ	(ทั่วไป)	๑๐๘,๐๐๐ (๘,๐๐๐ X ๑๓)	-	-	๑๐๘,๐๐๐
๒๕๓	นายนิพนธ์ นวลศรี	ป.๖	๐๖-๗-๑๕๑	คนงานประจำรถขยะ	(ทั่วไป)	๐๖-๗-๑๑๖	คนงานประจำรถขยะ	(ทั่วไป)	๑๐๘,๐๐๐ (๘,๐๐๐ X ๑๓)	-	-	๑๐๘,๐๐๐
๒๕๔	ว่าง		๐๖-๗-๑๕๒	คนงานประจำรถขยะ	(ทั่วไป)	๐๖-๗-๑๑๗	คนงานประจำรถขยะ	(ทั่วไป)	๑๐๘,๐๐๐ (๘,๐๐๐ X ๑๓)	-	-	ว่างเต็ม
๒๕๕	นายสมหมาย ปิ่นประเสริฐ	ป.๖	๐๖-๗-๑๕๓	คนงานประจำรถขยะ	(ทั่วไป)	๐๖-๗-๑๑๘	คนงานประจำรถขยะ	(ทั่วไป)	๑๐๘,๐๐๐ (๘,๐๐๐ X ๑๓)	-	-	๑๐๘,๐๐๐
๒๕๖	นายประสิทธิ์ สานาง	ป.๖	๐๖-๗-๑๕๔	คนงานประจำรถขยะ	(ทั่วไป)	๐๖-๗-๑๑๙	คนงานประจำรถขยะ	(ทั่วไป)	๑๐๘,๐๐๐ (๘,๐๐๐ X ๑๓)	-	-	๑๐๘,๐๐๐
๒๕๗	นายสมจิต บุตรหงส์	ป.๖	๐๖-๗-๑๕๕	คนงานประจำรถขยะ	(ทั่วไป)	๐๖-๗-๑๒๐	คนงานประจำรถขยะ	(ทั่วไป)	๑๐๘,๐๐๐ (๘,๐๐๐ X ๑๓)	-	-	๑๐๘,๐๐๐

๒๕๘	ว่าง	-	๐๖-๗-๑๓๘	(ทั่วไป)	๐๖-๗-๑๒๑	คนงานประจำรถขยะ	(ทั่วไป)	๑๐๘,๐๐๐ (๘,๐๐๐ X ๑๒)	-	-	๑๐๘,๐๐๐	ว่างเดิม
๒๕๙	นายสุพล ประมาตเมือง	ป.ช.	๐๖-๗-๑๓๙	(ทั่วไป)	๐๖-๗-๑๒๒	คนงานประจำรถขยะ	(ทั่วไป)	๑๐๘,๐๐๐ (๘,๐๐๐ X ๑๒)	-	-	๑๐๘,๐๐๐	๘,๐๐๐
๒๖๐	นายสุประวิทย์ เอกแก้วสุรการ	ป.ว.ส.	๐๖-๗-๑๔๐	(ทั่วไป)	๐๖-๗-๑๒๓	คนงานประจำรถขยะ	(ทั่วไป)	๑๐๘,๐๐๐ (๘,๐๐๐ X ๑๒)	-	-	๑๐๘,๐๐๐	๘,๐๐๐
๒๖๑	นายพิทักษ์พงษ์ รัตนมงคล	ม.๓	๐๖-๗-๑๔๑	(ทั่วไป)	๐๖-๗-๑๒๔	คนงานประจำรถขยะ	(ทั่วไป)	๑๐๘,๐๐๐ (๘,๐๐๐ X ๑๒)	-	-	๑๐๘,๐๐๐	๘,๐๐๐
๒๖๒	นายอนุชิต ธิเสน	ม.๓	๐๖-๗-๑๔๒	(ทั่วไป)	๐๖-๗-๑๒๕	คนงานประจำรถขยะ	(ทั่วไป)	๑๐๘,๐๐๐ (๘,๐๐๐ X ๑๒)	-	-	๑๐๘,๐๐๐	๘,๐๐๐
๒๖๓	นายมนตรี ไชยสอน	ม.๖	๐๖-๗-๑๔๓	(ทั่วไป)	๐๖-๗-๑๒๖	คนงานประจำรถขยะ	(ทั่วไป)	๑๐๘,๐๐๐ (๘,๐๐๐ X ๑๒)	-	-	๑๐๘,๐๐๐	๘,๐๐๐
๒๖๔	นายสายชล มณีรุ่ง	ป.๖	๐๖-๗-๑๔๔	(ทั่วไป)	๐๖-๗-๑๒๗	คนงานประจำรถขยะ	(ทั่วไป)	๑๐๘,๐๐๐ (๘,๐๐๐ X ๑๒)	-	-	๑๐๘,๐๐๐	๘,๐๐๐
๒๖๕	นายเทพพล โอดพิมพ์	มัธยมศึกษาตอนต้น	๐๖-๗-๑๔๕	(ทั่วไป)	๐๖-๗-๑๒๘	คนงานประจำรถขยะ	(ทั่วไป)	-	-	-	๑๐๘,๐๐๐	๘,๐๐๐
๒๖๖	นางไพจิตร หรมสีแก้ว	ปริญญาตรี	๐๖-๗-๑๔๖	(ทั่วไป)	๐๖-๗-๑๒๙	คนงาน	(ทั่วไป)	๑๐๘,๐๐๐ (๘,๐๐๐ X ๑๒)	-	-	๑๐๘,๐๐๐	๘,๐๐๐
๒๖๗	นายวิวัฒน์ รันนันท	ปริญญาตรี	๐๖-๗-๑๔๗	(ทั่วไป)	๐๖-๗-๑๓๐	คนงาน	(ทั่วไป)	๑๐๘,๐๐๐ (๘,๐๐๐ X ๑๒)	-	-	๑๐๘,๐๐๐	๘,๐๐๐
๒๖๘	นางกัศิรา หาญสุริย์	มัธยมศึกษาตอนปลาย	๐๖-๗-๑๔๘	(ทั่วไป)	๐๖-๗-๑๓๑	คนงาน	(ทั่วไป)	๑๐๘,๐๐๐ (๘,๐๐๐ X ๑๒)	-	-	๑๐๘,๐๐๐	๘,๐๐๐
๒๖๙	นางสาวเข็มทอง ชัยเลิศ	ปริญญาตรี	๐๖-๗-๑๔๙	(ทั่วไป)	๐๖-๗-๑๓๒	คนงาน	(ทั่วไป)	๑๐๘,๐๐๐ (๘,๐๐๐ X ๑๒)	-	-	๑๐๘,๐๐๐	๘,๐๐๐
๒๗๐	นางบังอร คำภู	ป.๖	๐๖-๗-๑๕๐	(ทั่วไป)	๐๖-๗-๑๓๓	คนงาน	(ทั่วไป)	๑๐๘,๐๐๐ (๘,๐๐๐ X ๑๒)	-	-	๑๐๘,๐๐๐	๘,๐๐๐
๒๗๑	นายอดุลพล เกษตร	ปริญญาตรี	๐๖-๗-๑๕๑	(ทั่วไป)	๐๖-๗-๑๓๔	คนงาน	(ทั่วไป)	๑๐๘,๐๐๐ (๘,๐๐๐ X ๑๒)	-	-	๑๐๘,๐๐๐	๘,๐๐๐
๒๗๒	นางสาวนิตติกา สอนถม	ปริญญาตรี	๐๖-๗-๑๕๒	(ทั่วไป)	๐๖-๗-๑๓๕	คนงาน	(ทั่วไป)	๑๐๘,๐๐๐ (๘,๐๐๐ X ๑๒)	-	-	๑๐๘,๐๐๐	๘,๐๐๐
๒๗๓	นางสาวสุภาวดี นามวิชัย	ปริญญาตรี	๐๖-๗-๑๕๓	(ทั่วไป)	๐๖-๗-๑๓๖	คนงาน	(ทั่วไป)	๑๐๘,๐๐๐ (๘,๐๐๐ X ๑๒)	-	-	๑๐๘,๐๐๐	๘,๐๐๐
๒๗๔	นางสาวอารียา ทัศนวงษ์	ปริญญาตรี	๐๖-๗-๑๕๔	(ทั่วไป)	๐๖-๗-๑๓๗	คนงาน	(ทั่วไป)	๑๐๘,๐๐๐ (๘,๐๐๐ X ๑๒)	-	-	๑๐๘,๐๐๐	๘,๐๐๐
๒๗๕	นางสาวสุภาวดี อุดสูง	ปริญญาตรี	๐๖-๗-๑๕๕	(ทั่วไป)	๐๖-๗-๑๓๘	คนงาน	(ทั่วไป)	๑๐๘,๐๐๐ (๘,๐๐๐ X ๑๒)	-	-	๑๐๘,๐๐๐	๘,๐๐๐

ฝ่ายบริการและส่งเสริมอนามัย		ฝ่ายสนับสนุนบริการทางการแพทย์ (เปิดยื่นชื่อ)		ฝ่ายสนับสนุนบริการทางการแพทย์ (เปิดยื่นชื่อ)	
ว่าง	ว่าง	ต้น	ต้น	ต้น	ว่างเต็ม
๒๙๐		๐๕-๒-๒๖-๒๐๑๔-๐๐๔	หัวหน้าฝ่ายบริการและส่งเสริมอนามัย (นักบริหารงานสาธารณสุขและสิ่งแวดล้อม)	๐๕-๒-๒๖-๒๐๑๔-๐๐๔	หัวหน้าฝ่ายสนับสนุนบริการทางการแพทย์ (๑,๕๐๐ X ๑๒)
งานป้องกันและควบคุมโรคติดต่อ					
๒๙๑	วิทยาการระบาดบัณฑิต (กายภาพบำบัด)	๐๕-๒-๒๖-๒๐๑๔-๐๐๓	นักวิชาการสาธารณสุข	๐๕-๒-๒๖-๒๐๑๔-๐๐๓	นักวิชาการสาธารณสุข
พนักงานจ้าง					
๒๙๒	ศิลปศาสตรบัณฑิต	๐๖-๓-๐๕๓	ผู้ช่วยเจ้าพนักงานธุรการ	(คุณวุฒิ)	๑๖๒,๖๐๐
๒๙๓	ม.๖	๐๖-๓-๑๖๖	คณงาน	(ทั่วไป)	๑๐๘,๐๐๐
๒๙๔	ม.๓	๐๖-๓-๑๖๘	คณงาน	(ทั่วไป)	๑๐๘,๐๐๐
๒๙๕	มัธยมศึกษาตอนต้น	๐๖-๓-๑๖๙	คณงาน	(ทั่วไป)	๑๐๘,๐๐๐
งานศูนย์บริการสาธารณสุข					
๒๙๖	พยาบาลศาสตรบัณฑิต	๐๕-๒-๒๖-๒๐๑๒-๐๐๑	พยาบาลวิชาชีพ	ขพ.	๕๕๘,๕๐๐
๒๙๗	พยาบาลและการผดุงครรภ์ชั้นสูง	๐๕-๒-๒๖-๒๐๑๒-๐๐๒	พยาบาลวิชาชีพ	ขพ.	๓๖๑,๓๖๐
พนักงานจ้าง					
๒๙๘	นายกิตติกร แก้วคือ	๐๖-๓-๐๕๔	พนักงานขับรถยนต์	(ทักษะ)	๑๖๒,๓๒๐
๒๙๙	นางสาวรณัญญา ทารณ	๐๖-๓-๑๗๐	คณงาน	(ทั่วไป)	๑๐๘,๐๐๐
๓๐๐	นางชรินทร์ แก้วคือ	๐๖-๓-๑๗๑	คณงาน	(ทั่วไป)	๑๐๘,๐๐๐
๓๐๑	นางสาวอภิญญา จุลานุตติ	๐๖-๓-๑๗๒	คณงาน	(ทั่วไป)	๑๐๘,๐๐๐
๓๐๒	นางสาวพรธมา พลทองสิทธิ์	๐๖-๓-๑๗๓	คณงาน	(ทั่วไป)	๑๐๘,๐๐๐
กองยุทธศาสตร์และงบประมาณ					
๓๐๓	นางรักเล่ ปาละพันธ์ (รัฐศาสตร์)	๐๕-๒-๒๖-๒๐๑๑-๐๐๔	ผู้อำนวยการกองยุทธศาสตร์และงบประมาณ (นักบริหารงานทั่วไป)	กลาง	๕๕๘,๕๐๐
กองยุทธศาสตร์และงบประมาณ					
๓๐๔	นางรักเล่ ปาละพันธ์ (รัฐศาสตร์)	๐๕-๒-๒๖-๒๐๑๑-๐๐๕	ผู้อำนวยการกองยุทธศาสตร์และงบประมาณ (นักบริหารงานทั่วไป)	กลาง	๕๕๘,๕๐๐

ฝ่ายแผนงานและงบประมาณ		ฝ่ายแผนงานและงบประมาณ		ฝ่ายแผนงานและงบประมาณ		ฝ่ายแผนงานและงบประมาณ	
พ.จ.อ.สมาน รินพวุฒิ	ศิลปศาสตร์บัณฑิต (รัฐศาสตร์)	๐๕-๒-๐๗-๒๑๑-๐๐๖	หัวหน้าฝ่ายแผนงานและงบประมาณ (นักบริหารงานทั่วไป)	ต้น	๐๕-๒-๐๗-๒๑๑-๐๐๖	หัวหน้าฝ่ายแผนงานและงบประมาณ (นักบริหารงานทั่วไป)	ต้น
๓๐๔	นางจันทิมา ประทุมมา	๐๕-๒-๐๗-๒๑๑-๐๐๖	งานจัดทำงบประมาณ	ชก.	๐๕-๒-๐๗-๒๑๑-๐๐๖	งานจัดทำงบประมาณ	ชก.
๓๐๕	นางจริยา รุจาคม	๐๕-๒-๐๗-๒๑๑-๐๐๖	นักวิเคราะห์นโยบายและแผน	ชก.	๐๕-๒-๐๗-๒๑๑-๐๐๖	นักวิเคราะห์นโยบายและแผน	ชก.
พนักงานจ้าง							
๓๐๖	นางสาวภรณ์ทิพย์ ประดิษฐ์ผล	๐๗-๓-๐๕๗	ผู้ช่วยนักวิเคราะห์นโยบายและแผน	(คุณวุฒิ)	๐๗-๓-๐๕๗	ผู้ช่วยนักวิเคราะห์นโยบายและแผน	(คุณวุฒิ)
๓๐๗	วาทิ ร.ต.หญิง ชนัญญา โทมวันทา	๐๗-๓-๐๕๘	ผู้ช่วยเจ้าพนักงานธุรการ	(คุณวุฒิ)	๐๗-๓-๐๕๘	ผู้ช่วยเจ้าพนักงานธุรการ	(คุณวุฒิ)
๓๐๘	นางสาวอรรชภา วงศ์ศรีพิสัย	๐๗-๓-๐๕๕	คนงาน	(ทั่วไป)	๐๗-๓-๐๕๕	คนงาน	(ทั่วไป)
งานบริการและเผยแพร่วิชาการ							
๓๐๙	นางสาวรัชยา เกศแก้ว	๐๕-๒-๐๗-๒๑๑-๐๐๑	นักวิชาการคอมพิวเตอร์	ป.ก./ชก.	๐๕-๒-๐๗-๒๑๑-๐๐๑	นักวิชาการคอมพิวเตอร์	ป.ก.
พนักงานจ้าง							
๓๑๐	นายสิทธิพงษ์ แก้วลือ	๐๗-๓-๐๕๙	ผู้ช่วยนักวิชาการคอมพิวเตอร์	(คุณวุฒิ)	๐๗-๓-๐๕๙	ผู้ช่วยนักวิชาการคอมพิวเตอร์	(คุณวุฒิ)
๓๑๑	นางสาวไอลิษา เรืองศรี	๐๗-๓-๑๐๐	ผู้ช่วยเจ้าพนักงานธุรการ	(คุณวุฒิ)	๐๗-๓-๑๐๐	ผู้ช่วยเจ้าพนักงานธุรการ	(คุณวุฒิ)
งานประชาสัมพันธ์							
๓๑๒	นายอนันต์ งามรูป	๐๕-๒-๐๗-๒๑๑-๐๐๑	เจ้าพนักงานประชาสัมพันธ์	ป.ง.	๐๕-๒-๐๗-๒๑๑-๐๐๑	เจ้าพนักงานประชาสัมพันธ์	ป.ง.
พนักงานจ้าง							
๓๑๓	นางบุญมาท วงษ์สีทา	๐๗-๓-๑๑๗	คนงาน	(ทั่วไป)	๐๗-๓-๑๑๗	คนงาน	(ทั่วไป)
๓๑๔	นายสังข์ศักดิ์ จันทร์สุวงษ์	๐๗-๓-๑๑๘	คนงาน	(ทั่วไป)	๐๗-๓-๑๑๘	คนงาน	(ทั่วไป)
กลุ่มงานวิเคราะห์นโยบายและแผน							
งานวิเคราะห์นโยบายและแผน							
๓๑๕	นางสาวอรทัย ใจปิ่น	๐๕-๒-๐๗-๒๑๑-๐๐๑	นักวิเคราะห์นโยบายและแผน	ชก.	๐๕-๒-๐๗-๒๑๑-๐๐๑	นักวิเคราะห์นโยบายและแผน	ชก.
พนักงานจ้าง							
๓๑๖	นายเอกราช ประยูรพรหม	๐๗-๓-๐๕๖	ผู้ช่วยนักวิเคราะห์นโยบายและแผน	(คุณวุฒิ)	๐๗-๓-๐๕๖	ผู้ช่วยนักวิเคราะห์นโยบายและแผน	(คุณวุฒิ)

๓๓๒	นางสาวพรพร ลิ้มกลาง	ศึกษาศาสตรบัณฑิต (การศึกษาระดับมัธยมศึกษา)	๐๕-๒-๐๕-๖๕๐๐๓๕๒	ครู	๐๕-๒-๐๕-๖๕๐๐๓๕๒	ครู	(คศ.๒)	๒๘,๕๕๐	๓,๕๐๐x๑๒	-	-	เงินอุดหนุน
๓๓๓	นางวิไลลักษณ์ ศรีนวล	ครุศาสตรบัณฑิต	๐๕-๒-๐๕-๖๕๐๐๓๕๓	ครู	๐๕-๒-๐๕-๖๕๐๐๓๕๓	ครู	(คศ.๒)	๒๘,๕๕๐	๓,๕๐๐x๑๒	-	-	เงินอุดหนุน
๓๓๔	นางเพ็ญศิริ อุยวงค์	ศึกษาศาสตรมหาบัณฑิต	๐๕-๒-๐๕-๖๕๐๐๓๕๔	ครู	๐๕-๒-๐๕-๖๕๐๐๓๕๔	ครู	(คศ.๓)	๓๒,๘๓๐	๕,๖๐๐x๑๒	-	-	เงินอุดหนุน
๓๓๕	นายสุวิทย์ ยอดอ่อน	ครุศาสตรบัณฑิต	๐๕-๒-๐๕-๖๕๐๐๓๕๕	ครู	๐๕-๒-๐๕-๖๕๐๐๓๕๕	ครู	(คศ.๓)	๓๓,๕๕๐	๕,๖๐๐x๑๒	-	-	เงินอุดหนุน
๓๓๖	นางสาวนงนารถ มีพวง	ครุศาสตรบัณฑิต	๐๕-๒-๐๕-๖๕๐๐๓๕๖	ครู	๐๕-๒-๐๕-๖๕๐๐๓๕๖	ครู	(คศ.๑)	๒๑,๘๗๐	-	-	-	เงินอุดหนุน
๓๓๗	นางสาววิไลกา อุทัยดา	ครุศาสตรบัณฑิต	๐๕-๒-๐๕-๖๕๐๐๓๕๗	ครู	๐๕-๒-๐๕-๖๕๐๐๓๕๗	ครู	(คศ.๑)	๒๒,๕๓๐	-	-	-	เงินอุดหนุน
๓๓๘	นางธิญารัตน์ ดีพลงาม	ครุศาสตรบัณฑิต	๐๕-๒-๐๕-๖๕๐๐๓๕๘	ครู	๐๕-๒-๐๕-๖๕๐๐๓๕๘	ครู	(คศ.๓)	๓๕,๕๘๐	๕,๖๐๐x๑๒	-	-	เงินอุดหนุน
๓๓๙	นางสาวพนิดา พิมพ์ดี	ศึกษาศาสตรมหาบัณฑิต (หลักสูตรและการสอน)	๐๕-๒-๐๕-๖๕๐๐๓๕๙	ครู	๐๕-๒-๐๕-๖๕๐๐๓๕๙	ครู	(คศ.๑)	๒๐,๒๘๐	-	-	-	เงินอุดหนุน
๓๔๐	นางจิงรัฐา คำเสีทา	ศึกษาศาสตรมหาบัณฑิต (การบริหารการศึกษา)	๐๕-๒-๐๕-๖๕๐๐๓๕๐	ครู	๐๕-๒-๐๕-๖๕๐๐๓๕๐	ครู	(คศ.๒)	๒๙,๖๖๐	๓,๕๐๐x๑๒	-	-	เงินอุดหนุน
๓๔๑	ว่าง	-	๐๕-๒-๐๕-๖๕๐๐๓๕๑	ครู	๐๕-๒-๐๕-๖๕๐๐๓๕๑	ครู	(คศ.๑)	๒๑,๓๑๐	-	-	-	เงินอุดหนุน
๓๔๒	ว่าง	-	-	-	-	ครู	(คศ.๑)	-	-	-	-	เงินอุดหนุน กำหนดตำแหน่งใหม่
พนักงานจ้าง												
๓๔๓	นางสาวรัฐาพร พัฒนวิจิตร	บวศ.(การบัญชี)	๒๒๑๔๕	ผู้ช่วยเจ้าพนักงานการเงิน และบัญชี	๒๒๑๔๕	ผู้ช่วยเจ้าพนักงานการเงินและ บัญชี	(คุณวุฒิ)	๑๓,๓๕๐	-	-	๑๖๐,๒๐๐	เงินอุดหนุน+สมทบ
๓๔๔	นายณัฐพร หาดยสุธี	ม.๖	๑๕๕๓๔	การโรง	๑๕๕๓๔	การโรง	(ทั่วไป)	๙,๐๐๐	-	-	-	เงินอุดหนุน
ศูนย์พัฒนาเด็กเล็กบ้านโคกหินโป่ง												
๓๔๕	-	-	-	ผู้อำนวยการศูนย์พัฒนาเด็ก เล็ก	-	ผู้อำนวยการศูนย์พัฒนาเด็กเล็ก	-	-	-	-	-	-
๓๔๖	ว่าง	-	๐๕-๒-๐๕-๖๖๐๐๕๕๗	ครู	๐๕-๒-๐๕-๖๖๐๐๕๕๗	ครู	(คศ.๑)	-	-	-	-	เงินอุดหนุน
๓๔๗	นางสาวจารุวรรณ โพธิ์เรืองเดช	ครุศาสตรบัณฑิต	๐๕-๒-๐๕-๖๖๐๐๕๕๘	ครู	๐๕-๒-๐๕-๖๖๐๐๕๕๘	ครู	(คศ.๓)	๓๒,๐๒๐	๕,๖๐๐x๑๒	-	-	เงินอุดหนุน
๓๔๘	นางสาวสุวิรัตน์ ชัยศิษอน	ครุศาสตรบัณฑิต	๐๕-๒-๐๕-๖๖๐๐๕๕๙	ครูผู้ดูแลเด็ก	๐๕-๒-๐๕-๖๖๐๐๕๕๙	ครู	(คศ.๑)	๒๓,๕๕๐	-	-	-	เงินอุดหนุน
๓๔๙	นางสาวพรเพ็ญลิ้น เมืองสนธิ์	ครุศาสตรบัณฑิต	๐๕-๒-๐๕-๖๖๐๐๕๕๐	ครูผู้ดูแลเด็ก	๐๕-๒-๐๕-๖๖๐๐๕๕๐	ครู	(คศ.๑)	๒๓,๓๓๐	-	-	-	เงินอุดหนุน

พนักงานจ้าง		พนักงานจ้าง		พนักงานจ้าง		พนักงานจ้าง		พนักงานจ้าง		
๓๕๐	นางสมฤทัย วิบุตธา	วิทยาศาสตร์บัณฑิต	ผู้ดูแลเด็ก	๐๘-๑-๐๑๓	(ทักษะ)	ผู้ดูแลเด็ก	๐๖,๖๐๐	-	๑๒๗,๒๐๐	เงินอุดหนุน+สมทบ
๓๕๑	นางญาณีเชษฐา กุดสุวรรณ	ศิลปศาสตรบัณฑิต	ผู้ดูแลเด็ก	๐๘-๑-๐๑๒	(ทักษะ)	ผู้ดูแลเด็ก	๑๒,๕๖๐	-	๑๔๙,๕๖๐	เงินอุดหนุน+สมทบ
๓๕๒	นางสาวทิวรรณ อากุศลศรี	ศิลปศาสตรบัณฑิต	ผู้ดูแลเด็ก	๐๘-๑-๐๑๓	(ทักษะ)	ผู้ดูแลเด็ก	๙,๖๙๐	-	๑๑๖,๒๙๐	เงินอุดหนุน+สมทบ
๓๕๓	นางสงเสริมประเพณีศิลปะวัฒนธรรม	-	นักสหนทางการ	๐๕-๒-๑๘-๓๘๖๖-๐๑๑	ปก./ชก.	นักสหนทางการ	๓๕๕,๓๒๐	-	๓๕๕,๓๒๐	ว่างเต็ม
พนักงานจ้าง										
๓๕๔	นายเพชร สุทธิ	ศิลปศาสตรบัณฑิต (นันทนาการ)	ผู้ช่วยนักสหนทางการ	๐๘-๑-๑๐๕	(คุณวุฒิ)	ผู้ช่วยนักสหนทางการ	๑๙,๘๘๐	-	๑๙๘,๘๘๐	๑๖,๒๔๐
๓๕๕	นางสาววิภาดา สิทธิธรรมา	บวท.(บริหารธุรกิจ)	ผู้ช่วยเจ้าพนักงานธุรการ	๐๘-๑-๑๐๕	(คุณวุฒิ)	ผู้ช่วยเจ้าพนักงานธุรการ	๑๘๖,๓๖๐	-	๑๘๖,๓๖๐	๑๕,๕๓๐
กองสวัสดิการสังคม										
๓๕๖	นางสาวประพิศตรี รุทมาแห	รัฐประศาสนศาสตรมหาบัณฑิต (การปกครองท้องถิ่น)	ผู้อำนวยการกองสวัสดิการสังคม (นักบริหารงานสวัสดิการสังคม)	๐๕-๒-๑๑-๒๑๕-๐๑๑	กลาง	ผู้อำนวยการกองสวัสดิการสังคม (นักบริหารงานสวัสดิการสังคม)	๕๓๙,๑๖๐	๒๗,๒๐๐	๖๗๓,๕๖๐	๔๘,๒๐๐
ฝ่ายพัฒนาชุมชน										
๓๕๗	ว่าง	-	หัวหน้าฝ่ายพัฒนาชุมชน (นักบริหารงานสวัสดิการสังคม)	๐๕-๒-๑๑-๒๑๕-๐๑๒	ต้น	หัวหน้าฝ่ายพัฒนาชุมชน (นักบริหารงานสวัสดิการสังคม)	๓๙๓,๖๐๐	๑๘,๐๐๐	๔๑๑,๖๐๐	ว่างเต็ม
งานชุมชนเมือง										
๓๕๘	นายสุทธชัย ศรีวิธา	รัฐประศาสนศาสตรมหาบัณฑิต (การปกครองท้องถิ่น)	นักพัฒนาชุมชน	๐๕-๒-๑๑-๓๘๖๑-๐๑๑	ชก.	นักพัฒนาชุมชน	๓๕๒,๗๒๐	-	๓๕๒,๗๒๐	๒๘,๕๖๐
พนักงานจ้าง										
๓๕๙	ว่าง	-	ผู้ช่วยเจ้าพนักงานธุรการ	๑๑-๑-๑๐๘	(คุณวุฒิ)	ผู้ช่วยเจ้าพนักงานธุรการ	๑๓๖,๘๐๐	-	๑๓๖,๘๐๐	ว่างเต็ม
๓๖๐	นายศตวรรษ ชัยมงคล	มัธยมศึกษาตอนปลาย	คนงาน	๑๑-๑-๑๐๘	(ทั่วไป)	คนงาน	๑๐๘,๐๐๐	-	๑๐๘,๐๐๐	๙,๐๐๐
งานพัฒนาชุมชน										
พนักงานจ้าง										
๓๖๑	ว่าง	-	ผู้ช่วยเจ้าพนักงานพัฒนาชุมชน	๑๑-๑-๑๐๘	(คุณวุฒิ)	ผู้ช่วยเจ้าพนักงานพัฒนาชุมชน	๑๓๖,๘๐๐	-	๑๓๖,๘๐๐	ว่างเต็ม
๓๖๒	นางสาวสุสดี วงศ์เบา	ศิลปศาสตรบัณฑิต	ผู้ช่วยเจ้าพนักงานธุรการ	๑๑-๑-๑๐๓	(คุณวุฒิ)	ผู้ช่วยเจ้าพนักงานธุรการ	๑๖๐,๖๘๐	-	๑๖๐,๖๘๐	๑๓,๓๙๐

๓๖๓	นางสาวจิตรา ชัยตอน	ม.๓	๑๑-๗-๑๘๘๕	พนักงาน	(ทั่วไป)	๑๑-๗-๑๖๒	คนงาน	(ทั่วไป)	๑๐๘,๐๐๐ (๕,๐๐๐ X ๒๒)	-	-	๑๐๘,๐๐๐	๙,๐๐๐
๓๖๔	นางสุรี ไชยสอน	ม.๖	๑๑-๗-๑๘๘๖	คนงาน	(ทั่วไป)	๑๑-๗-๑๖๓	คนงาน	(ทั่วไป)	-	-	-	๑๐๘,๐๐๐	๙,๐๐๐
ฝ่ายส่งเสริมและสวัสดิการสังคม													
๓๖๕	ว่าง	-	๐๕-๒-๑๑-๒๐๕-๐๐๓	หัวหน้าฝ่ายส่งเสริมและสวัสดิการสังคม (นักบริหารงานสวัสดิการสังคม)	ต้น	๐๕-๒-๑๑-๒๐๕-๐๐๓	หัวหน้าฝ่ายส่งเสริมและสวัสดิการสังคม	ต้น	๓๘,๖๐๐ (๑,๕๐๐ X ๒๖)	-	-	๔๑๑,๖๐๐	ว่างเต็ม
งานส่งเสริมและสวัสดิการสังคม													
๓๖๖	นางสาวสุภารัตน์ บุญมาธรรม	พุทธศาสนิกชน บัณฑิต	๐๕-๒-๑๑-๒๐๕-๐๐๓	นักพัฒนาชุมชน	ป.ก.	๐๕-๒-๑๑-๒๐๕-๐๐๓	นักพัฒนาชุมชน	ป.ก.	๒๕๘,๐๐๐ (๒๓,๕๐๐ X ๑๑)	-	-	๒๕๘,๐๐๐	๒๑,๕๐๐
พนักงานจ้าง													
๓๖๗	นายเพิ่มพูน มีเดช	ปวส. (บริหารธุรกิจ)	๑๑-๗-๑๑๑	ผู้ช่วยเจ้าพนักงานพัฒนาชุมชน	(คุณวุฒิ)	๑๑-๗-๑๐๕	ผู้ช่วยเจ้าพนักงานพัฒนาชุมชน	(คุณวุฒิ)	๑๕๔,๐๘๐ (๑๒,๘๔๐ X ๑๒)	-	-	๑๕๔,๐๘๐	๑๒,๘๔๐
๓๖๘	นายเป็นไท ส่งเสริม	ม.๖	๑๑-๗-๑๘๗	คนงาน	(ทั่วไป)	๑๑-๗-๑๖๔	คนงาน	(ทั่วไป)	๑๐๘,๐๐๐ (๕,๐๐๐ X ๒๒)	-	-	๑๐๘,๐๐๐	๙,๐๐๐
งานส่งเสริมและสวัสดิการสังคม													
๓๖๙	นางสาวชมพูนุท ออมรวงศ์	วิทยาศาสตร์บัณฑิต (เทคโนโลยีการผลิตสัตว์)	๐๕-๒-๑๑-๒๐๕-๐๐๔	นักพัฒนาชุมชน	ป.ก.	๐๕-๒-๑๑-๒๐๕-๐๐๓	นักพัฒนาชุมชน	ป.ก.	๒๑๔,๕๖๐ (๑๗,๘๘๐ X ๑๒)	-	-	๒๑๔,๕๖๐	๑๗,๘๘๐
พนักงานจ้าง													
๓๗๐	นางปรางทิพย์ สัตย์ไกรสร	ศิลปศาสตรบัณฑิต	๑๑-๗-๑๑๒	ผู้ช่วยนักพัฒนาชุมชน	(คุณวุฒิ)	๑๑-๗-๑๐๕	ผู้ช่วยนักพัฒนาชุมชน	(คุณวุฒิ)	๒๓๗,๖๐๐ (๑๙,๘๐๐ X ๑๒)	-	-	๒๓๗,๖๐๐	๑๙,๘๐๐
๓๗๑	นางสาววิภากร ใจหยุด	ปวส.	๑๑-๗-๑๑๓	ผู้ช่วยเจ้าพนักงานธุรการ	(คุณวุฒิ)	๑๑-๗-๑๐๖	ผู้ช่วยเจ้าพนักงานธุรการ	(คุณวุฒิ)	๑๖๐,๒๐๐ (๑๓,๓๕๐ X ๑๒)	-	-	๑๖๐,๒๐๐	๑๓,๓๕๐
๓๗๒	นางสาวสุนิลา บุญมี	มัธยมศึกษาตอนต้น	๑๑-๗-๑๘๙	คนงาน	(ทั่วไป)	๑๑-๗-๑๖๕	คนงาน	(ทั่วไป)	๑๐๘,๐๐๐ (๕,๐๐๐ X ๒๒)	-	-	๑๐๘,๐๐๐	๙,๐๐๐
กองการเจ้าหน้าที่													
๓๗๓	นายรัฐดิษฐ์ ประเสริฐศรี	รัฐประศาสนศาสตรมหาบัณฑิต (การปกครองท้องถิ่น)	๐๕-๒-๑๑-๒๐๕-๐๐๕	ผู้อำนวยการกองการเจ้าหน้าที่ (นักบริหารงานทั่วไป)	กลาง	๐๕-๒-๑๑-๒๐๕-๐๐๕	ผู้อำนวยการกองการเจ้าหน้าที่ (นักบริหารงานทั่วไป)	กลาง	๕๑๙,๖๐๐ (๔๓,๓๐๐ X ๑๒) (๕,๖๐๐ X ๑๒)	-	-	๕๑๙,๖๐๐	๔๓,๓๐๐
กลุ่มงานบรรจุแต่งตั้งและอัตราว่าง													
งานบริหารงานบุคคล													
๓๗๔	นางณิชากริณี โพธิ์เหล่า	รัฐประศาสนศาสตรมหาบัณฑิต (รัฐประศาสนศาสตร์)	๐๕-๒-๑๑-๒๐๕-๐๐๓	นักทรัพยากรบุคคล	ช.ก.	๐๕-๒-๑๑-๒๐๕-๐๐๓	นักทรัพยากรบุคคล	ช.ก.	๔๐๒,๗๒๐ (๓๓,๕๖๐ X ๑๒)	-	-	๔๐๒,๗๒๐	๓๓,๕๖๐
๓๗๕	ว่าง	-	๐๕-๒-๑๑-๒๐๕-๐๐๓	นักทรัพยากรบุคคล	ป.ก./ช.ก.	๐๕-๒-๑๑-๒๐๕-๐๐๓	นักทรัพยากรบุคคล	ป.ก./ช.ก.	๓๕๕,๓๒๐ (๒๙,๖๑๐ X ๑๒)	-	-	๓๕๕,๓๒๐	ว่างเต็ม

พนักงานจ้าง		พนักงานจ้าง		พนักงานจ้าง	
๓๓๖	นางสาวสุชาดา จิตตะมัย	บริหารธุรกิจบัณฑิต	๒๕-๓-๑๑๐	ผู้ช่วยนักทรัพยากรบุคคล (คุณวุฒิ)	๒๓๗,๖๐๐
๓๓๗	นางสาวชญาพร จันทนประเสริฐ	วส.	๒๕-๓-๑๐๖	คณงาน	๑๐๘,๐๐๐
๓๓๘	นางสาวปิยะนารถ ไชยสอน	ปริญญาตรี	๒๕-๓-๑๑๖	คณงาน	๑๐๘,๐๐๐
๓๓๙	นางสาวสุภัทรี ภูโสภา	ปริญญาตรี	๒๕-๓-๑๓๖	คณงาน	๑๐๘,๐๐๐
กลุ่มงานส่งเสริมและพัฒนาบุคลากร					
๓๔๐	-	-	-	หัวหน้าฝ่ายส่งเสริมและพัฒนาบุคลากร (คุณวุฒิ)	๑๘๖,๖๐๐
งานส่งเสริมและพัฒนาบุคลากร					
๓๔๑	นางสาวสุภัทรี ภูจินิต	รัฐประศาสนศาสตร์มหาบัณฑิต (รัฐประศาสนศาสตร์)	๐๕-๒-๒๕-๓๑๐๒-๑๐๒	นักทรัพยากรบุคคล	๓๘๘,๕๐๐
พนักงานจ้าง					
๓๔๒	นางสาวกุลรดา วงษ์คำคูณ	รัฐประศาสนศาสตร์บัณฑิต (การปกครองท้องถิ่น)	๒๕-๓-๑๐๙	ผู้ช่วยนักทรัพยากรบุคคล (คุณวุฒิ)	๒๕๒,๒๕๐
๓๔๓	ว่าง		๒๕-๓-๑๑๘	คณงาน	๑๐๘,๐๐๐
หน่วยงานตรวจสอบภายใน					
๓๔๔	นายสัญญา เกษรฐี	เศรษฐศาสตร์บัณฑิต/เศรษฐศาสตร์ธุรกิจ	๐๕-๒-๑๒-๑๒๐๕-๑๐๑	นักวิชาการตรวจสอบภายใน	๒๖๐,๕๒๐



(นายชัชวาล อธิภาณ)
นายกเทศมนตรีตำบลบ้านเป็ด